



**Transelectrica®**  
Societate Administrată în Sistem Dualist

**Compania Națională de Transport al Energiei Electrice**

Transelectrica SA - Strada Olteni nr 2-4, cod poștal 030786, sector 3, București  
România, Nr. Înregistrare Oficiul Registrului Comerțului J40/8060/2000, Cod unic  
de înregistrare 13328043, Telefon +4021 303 56 11, Fax +4021 303 56 10

[www.transelectrica.ro](http://www.transelectrica.ro)

## **Evoluția consumului, producției de energie electrică și a soldului tranzacțiilor transfrontaliere pentru semestrul I 2015**

Nota:

prezentarea conține informații operative referitoare la participarea producătorilor la realizarea producției de energie electrică din SEN, obținute de la producători și confirmate de către aceștia.



**Transelectrica®**  
Societate Administrată în Sistem Dualist

**Compania Națională de Transport al Energiei Electrice**

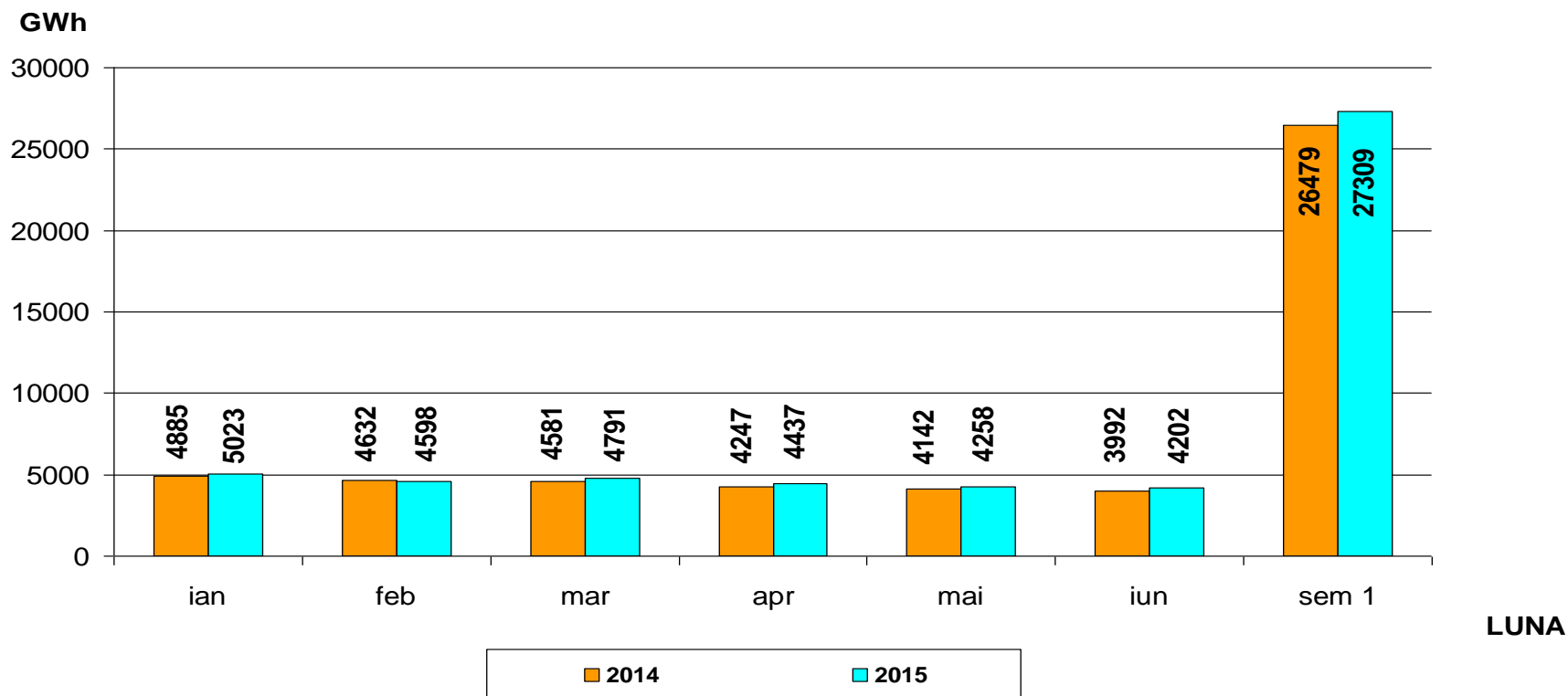
Transelectrica SA - Strada Olteni nr 2-4, cod poștal 030786, sector 3, București  
România, Nr. Înregistrare Oficiul Registrului Comerțului J40/8060/2000, Cod unic  
de înregistrare 13328043, Telefon +4021 303 56 11, Fax +4021 303 56 10

[www.transelectrica.ro](http://www.transelectrica.ro)

Descrierea modului de determinare a elementelor de balanta:

- Productia bruta: suma productiei de energie electrica a tuturor grupurilor generatoare, masurata la bornele acestora;
- Productia neta: productia bruta din care se scade energia electrica absorbita de serviciile interne ale centralei si pierderile din transformatoarele unitatilor de productie;
- Consumul brut: diferenta dintre productia bruta si soldul schimburilor fizice de import - export;
- Consumul net: diferenta dintre consumul brut si consumul pompelor din amenajarile hidroenergetice (contine pierderile de energie electrica din rețelele de transport si distributie).

### CONSUM NET (GWh) 2014 / 2015

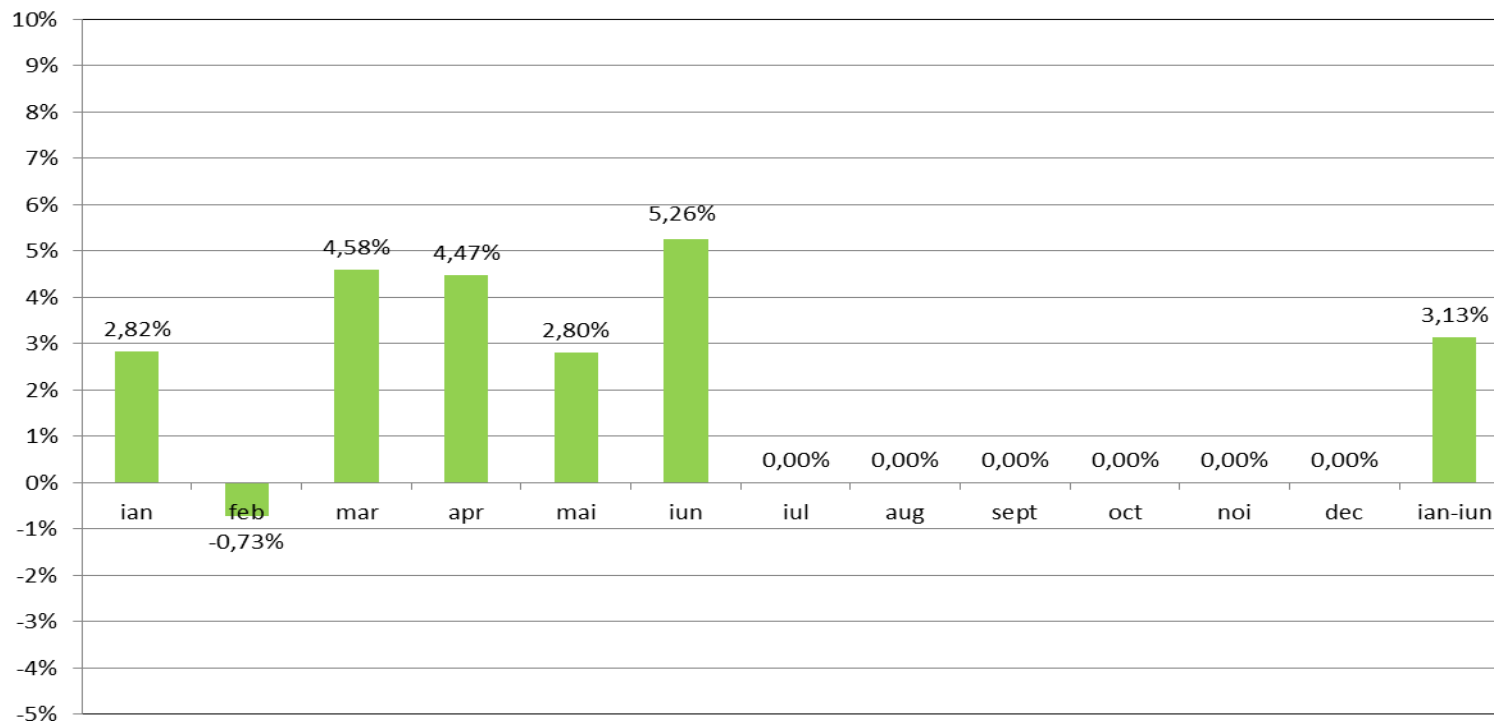


În lunile ianuarie, martie, aprilie, mai, iunie 2015 consumul net a fost mai mare decât valorile înregistrate în anul 2014. În luna februarie 2015 consumul net a avut o ușoară scădere față de anul 2014.



**Transelectrica®**  
Societate Administrată în Sistem Dualist

## Variația lunară a consumului net în 2015, comparativ cu perioada similară din 2014

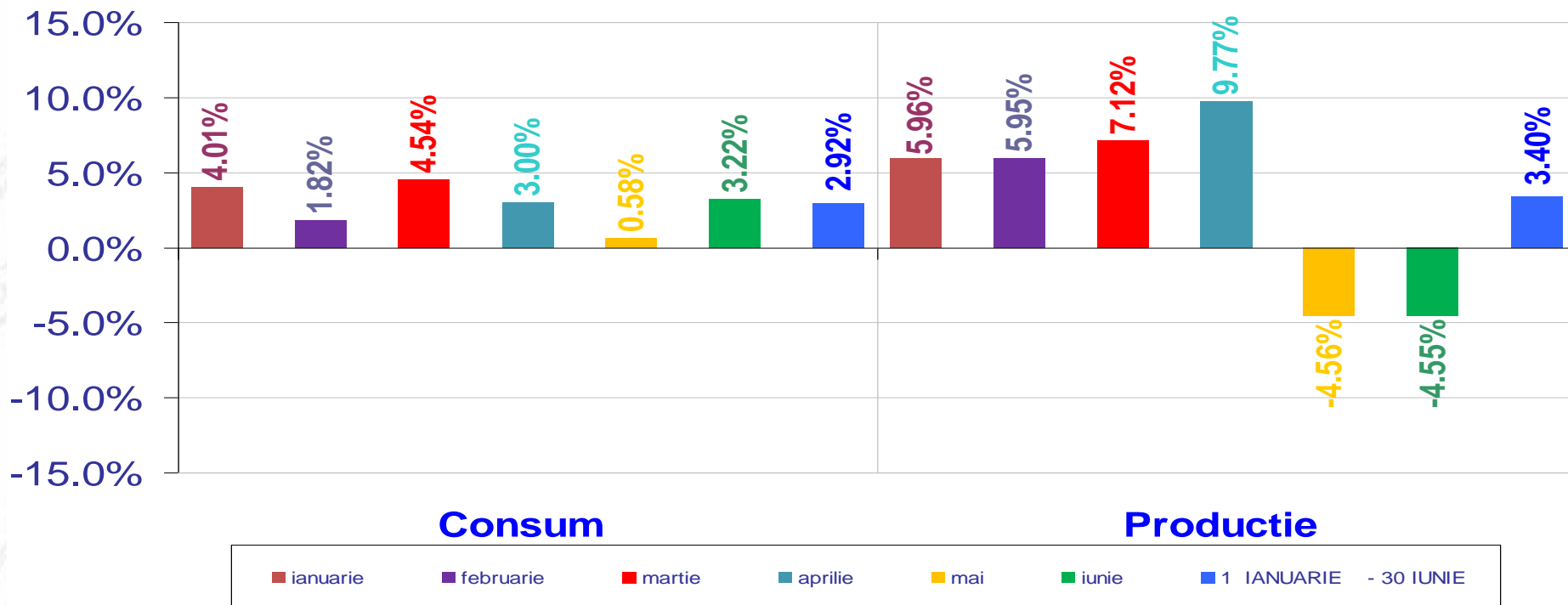


**Consum net in primele sase luni al anului 2015 mai mare cu 3,1 % decat primele sase luni ale anului 2014.**



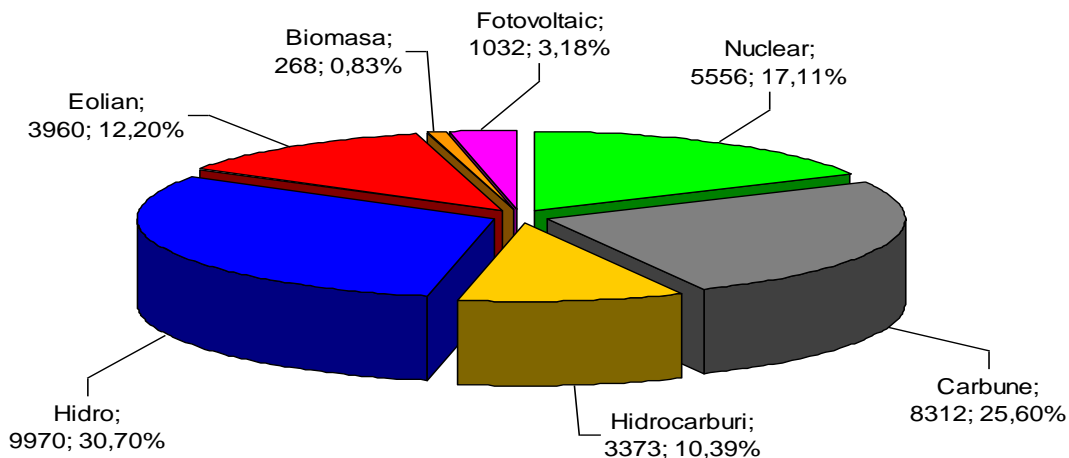
Transelectrica®  
Societate Administrată în Sistem Dualist

### Variatia lunara a consumului si a productiei in 2015, comparativ cu perioada similara din 2014



**Consum brut in primele sase luni ale anului 2015 mai mare cu 2,92 % si productie bruta mai mare cu 3,40 % decat primele sase luni ale anului 2014.**

**Structura producției brute in ianuarie ÷ iunie 2015**  
[ Producție totală: 32471 GWh ]



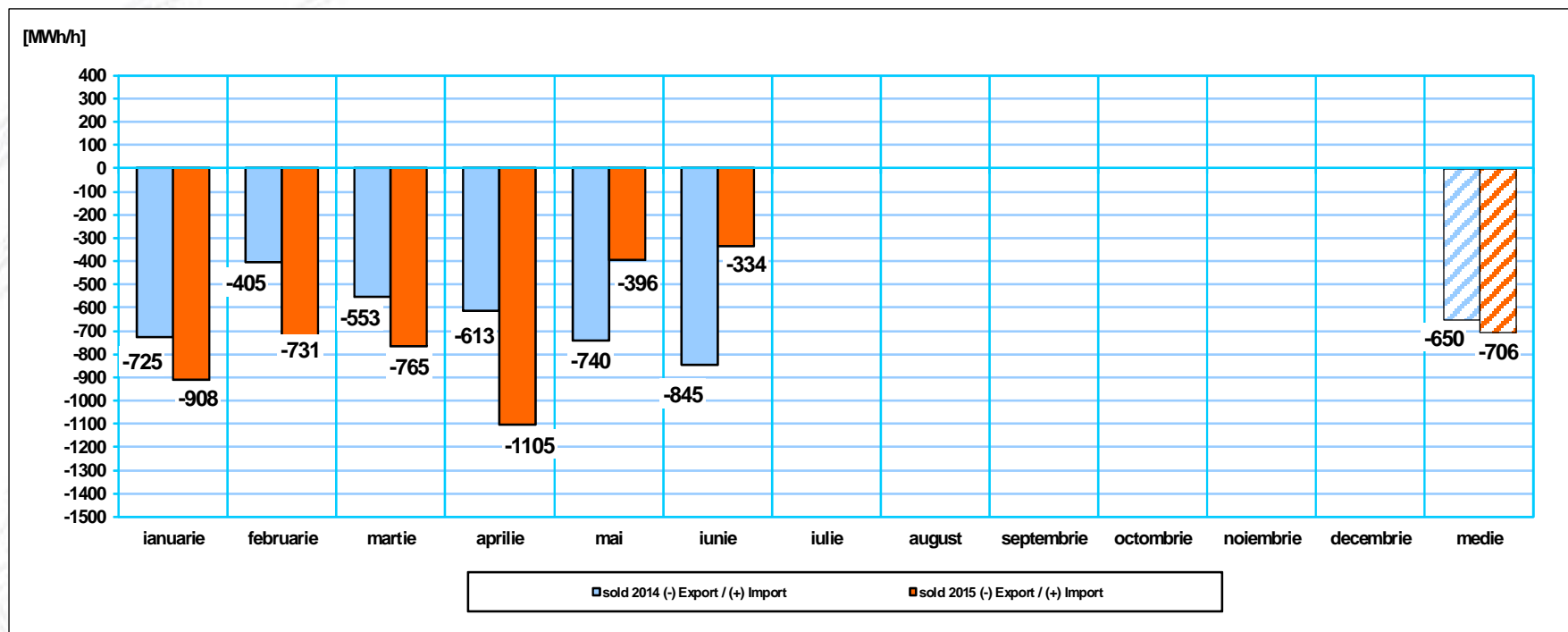
Total producție [GWh]	sem. 1 2014	sem. 1 2015
Nuclear	5592	5556
Carbune	8680	8312
Hidrocarburi	4258	3373
Hidro	9000	9970
Eolian	2830	3960
Biomasa	231	268
Fotovoltaic	803	1032
<b>Total producție</b>	<b>31394</b>	<b>32471</b>

Schimburi comerciale		
	sem. 1 2014	sem. 1 2015
Import [MWh]	147777	1978211
Export [MWh]	2966448	5039878
Sold [MWh]	-2818671	-3061667
Sold mediu orar [MW]	-649	-705

**In ceea ce priveste mixul de resurse, in primele 6 luni ale anului 2015, comparativ cu 2014, se constata o crestere a ponderii centralelor electrice eoliene, de la 9,01% in 2014 la 12,20% in 2015, respectiv a centralelor electrice fotovoltaice, de la 2,56% in 2014 la 3,18% in 2015. Productia hidro, a inregistrat de asemenea o crestere de la 28,67% in 2014 la 30,70% in 2015. S-au inregistrat scaderi ale productiei pe carbune, de la 27,65% in 2014 la 25,60% in 2015, pe hidrocarburi de la 13,56% la 10,39% si respectiv nuclear, de la 17,81% in 2014 la 17,11% in 2015.**

Evolutia lunara a soldului schimburilor fizice cu vecinii in 2015,  
comparativ cu perioada similara din 2014  
Puteri medii [MWh/h]

Sold -3064.9 GWh (-) export / (+) import



30 Iunie

**Sold pe export mediu orar mai mare cu 9,2 % in primele sase luni ale anului 2015 comparativ cu primele sase luni ale anului 2014.**



**Transelectrica®**  
Societate Administrată în Sistem Dualist

## **Concluzii:**

**Din datele operationale de care dispunem, consumul de energie electrica a crescut in primele 6 luni ale anului 2015 cu:**

**\* 2,9 % brut**

**\* 3,1 % net**

**In primele 6 luni ale anului 2015, comparativ cu 2014, se constata o crestere a ponderii centralelor electrice eoliene, de la 9,01% in 2014 la 12,20% in 2015, respectiv a centralelor electrice fotovoltaice, de la 2,56% in 2014 la 3,18% in 2015. Productia hidro, a inregistrat de asemenea o crestere de la 28,67% in 2014 la 30,70% in 2015. S-au inregistrat scaderi ale productiei pe carbune, de la 27,65% in 2014 la 25,60% in 2015, pe hidrocarburi de la 13,56% la 10,39% si respectiv nuclear, de la 17,81% in 2014 la 17,11% in 2015.**

**Soldul pe export mediu orar este mai mare cu 9,2% in primele sase luni ale anului 2015 comparativ cu primele sase luni ale anului 2014.**