



**Transelectrica®**  
Societate Administrată în Sistem Dualist

**Compania Națională de Transport al Energiei Electrice**

Transelectrica SA - Strada Olteni nr 2-4, cod poștal 030786, sector 3, București  
România, Nr. Înregistrare Oficiul Registrului Comerțului J40/8060/2000, Cod unic  
de înregistrare 13328043, Telefon +4021 303 56 11, Fax +4021 303 56 10

[www.transelectrica.ro](http://www.transelectrica.ro)

**Precizari privind procesul de alocare a capacitatilor pe  
liniile de interconexiune derulat de  
CNTEE Transelectrica SA, in calitate de Operator de  
Transport si Sistem (OTS)**

**REZULTATE 2015**

**(completarea prezentarii aferente semestrului I 2015)**



Societate Administrată în Sistem Dualist

# Definitii

## Cod Comercial al Pieței Anglo de Energie Electrică

- Capacitatea Totală de Interconexiune Internațională (TTC) – programul maxim de schimb între două zone, care permite compatibilitatea cu standardele de siguranță în funcționare aplicabile în fiecare dintre aceste zone, dacă ar fi cunoscute perfect configurațiile rețelei, producției și consumului;
- Marja de Siguranță a Interconexiunii Internaționale (TRM) – rezerva de siguranță care ia în considerare incertitudinile asupra valorii calculate a Capacității Totale de Interconexiune Internațională (TTC);
- Capacitatea Netă de Interconexiune Internațională (NTC) – diferența pozitivă dintre Capacitatea Totală de Interconexiune Internațională (TTC) și Marja de Siguranță a Interconexiunii Internaționale (TRM);
  - $NTC = TTC - TRM$
- Capacitate Deja Alocată (AAC) – Capacitatea de Import sau Export care a fost alocată anterior unui Titular de Licență și este utilizată de acesta;
- Capacitate Disponibilă de Interconexiune Internațională (ATC) – cantitatea din Capacitatea Netă de Interconexiune Internațională (NTC) care mai este încă disponibilă pentru tranzacții comerciale, respectiv diferența pozitivă dintre Capacitatea Netă de Interconexiune Internațională (NTC) și Capacitatea Deja Alocată (AAC).
  - $ATC = NTC - AAC$



**Transelectrica®**

Societate Administrată în Sistem Dualist

## STRUCTURA DE ALOCARE IN 2015 SI REGLEMENTARILE APLICATE

<b>Granita</b>	<b>Licitatii Termen Lung (Anual / Lunar)</b>	<b>Licitatii Zilnice (netting)</b>	<b>Licitatii Intrazilnice (netting)</b>
RO - HU	Pentru 100% capacitate organizate de <b>MAVIR Explicite</b>	Pentru 100% capacitate <b>Implicite, 4M MC</b>	Pentru 100% capacitate 6 sesiuni; organizate de <b>TEL Explicite</b>
RO - RS	Pentru 100% capacitate organizate de <b>EMS Explicite</b>	Pentru 100% capacitate organizate de <b>TEL Explicite</b>	Pentru 100% capacitate 6 sesiuni; organizate de <b>TEL Explicite</b>
RO - BG	Pentru 100% capacitate organizate de <b>TEL Explicite</b>	Pentru 100% capacitate organizate de <b>ESO – EAD Explicite</b>	-
RO – UA	Pentru 100% capacitate organizate de <b>TEL* Explicite</b>	-	-

\* utilizarea capacitatii obtinute prin licitatie pe granita cu Ucraina este conditionata de acordul scris al OTS din Ucraina

- Regulamentul (CE) nr. 714/2009 al Parlamentului European și al Consiliului din 13 iulie 2009 privind condițiile de acces la rețea pentru schimburile transfrontaliere de energie electrică și de abrogare a Regulamentului (CE) nr. 1228/2003;
- Metodologia pentru determinarea și armonizarea capacităților nete de interconexiune (NTC) – avizata de catre ANRE;
- Acorduri bilaterale TEL – OTS vecini si Reguli Licitatie – avizate de catre ANRE,
- Acordul Multilateral privind cuplarea pietelor in cadrul proiectului 4M MC

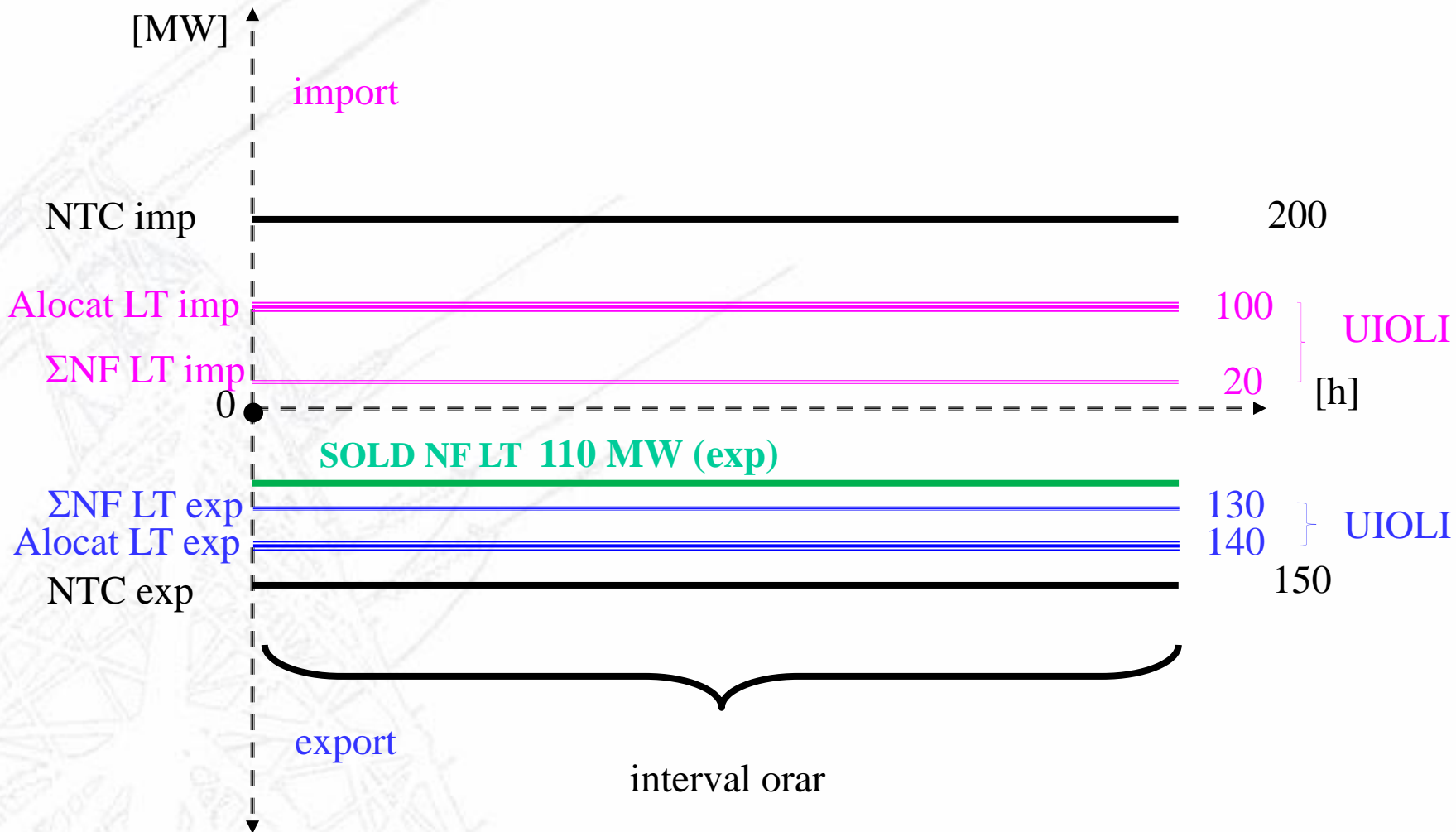
### **PRINCIPIUL DE „NETTING”:**

- soldarea graficelor de schimb notificate la export și la import de către participanți în baza drepturilor de capacitate detinute (suma algebrică), rezultând fie numai export, fie numai import;
- măsura de maximizare a capacității disponibile.

### **PRINCIPIUL „UIOLI” (Use-it-or-lose-it):**

- participanții care nu notifică (nu utilizează) toată capacitatea detinută sau nu o transferă (valabil doar pentru licitațiile pe termen lung), conform termenelor stabilite în regulile de alocare cu OTS vecini, pierd aceste drepturi de capacitate;
- neutilizarea capacității nu exonerează participantul de plata acestei capacități (se plătește toată capacitatea alocată);
- capacitatea neutilizată devine disponibilă pentru etapele ulterioare de alocare.

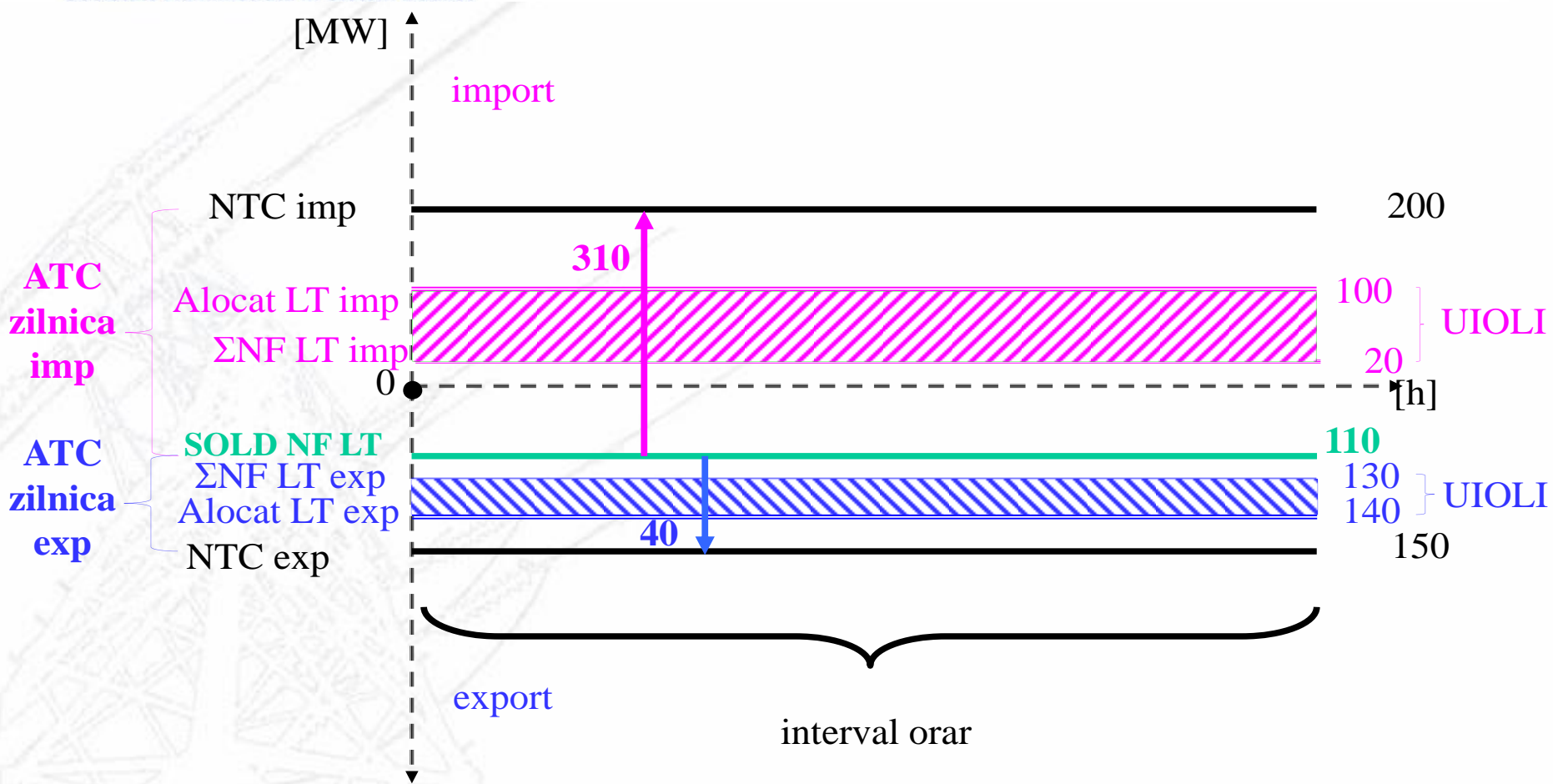
## Principiul de „netting” (soldare) exemplu





Transelectrica®  
Societate Administrată în Sistem Dualist

## Principiul de „netting” (soldare) exemplu





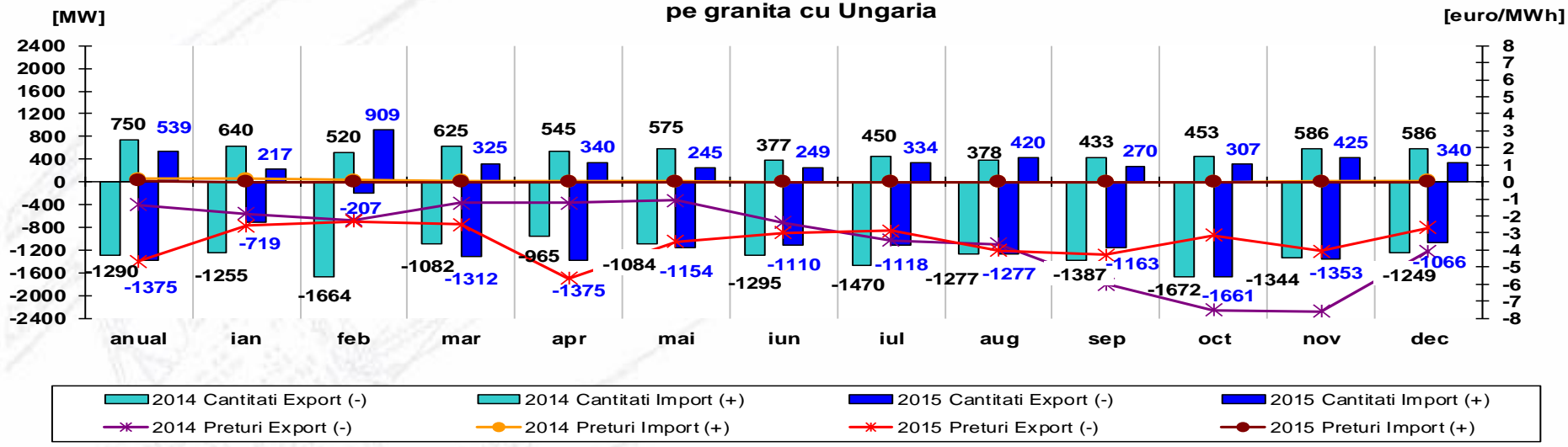
Transelectrica®

Societate Administrată în Sistem Dualist

## Licitatii termen lung pe granita RO - HU

Ore CET

Media Ponderata a Capacitatilor Solicitate corelata cu Pretul de inchidere al Licitatiei, ponderat cu Capacitatea Alocata, pe granita cu Ungaria



Granita	anual	ian.15	feb.15	mar.15	apr.15	mai.15	iun.15	iul.15	aug.15	sep.15	oct.15	nov.15	dec.15
Ungaria export	4.66	2.57	2.33	2.50	5.67	3.50	2.99	2.86	4.02	4.27	3.15	4.05	2.68
Ungaria import	0.07	0.00	0.00	0.00	0.00	0.00	0.00	0.00	0.00	0.00	0.00	0.00	0.00

Granita	anual	ian.14	feb.14	mar.14	apr.14	mai.14	iun.14	iul.14	aug.14	sep.14	oct.14	nov.14	dec.14
Ungaria export	1.35	1.85	2.25	1.24	1.23	1.07	2.40	3.42	3.66	5.99	7.54	7.59	4.05
Ungaria import	0.18	0.17	0.09	0.08	0.04	0.03	0.01	0.00	0.00	0.01	0.01	0.02	0.06

Se constata preturi mai mari de inchidere a licitatiilor la export in prima jumatate a anului 2015 comparativ cu 2014. Spre sfarsitul anului preturile la export au scazut, in conditiile in care solicitarea a fost mai mica. La import pretul de inchidere a licitatiilor a fost zero la toate licitatiile lunare din anul 2015.



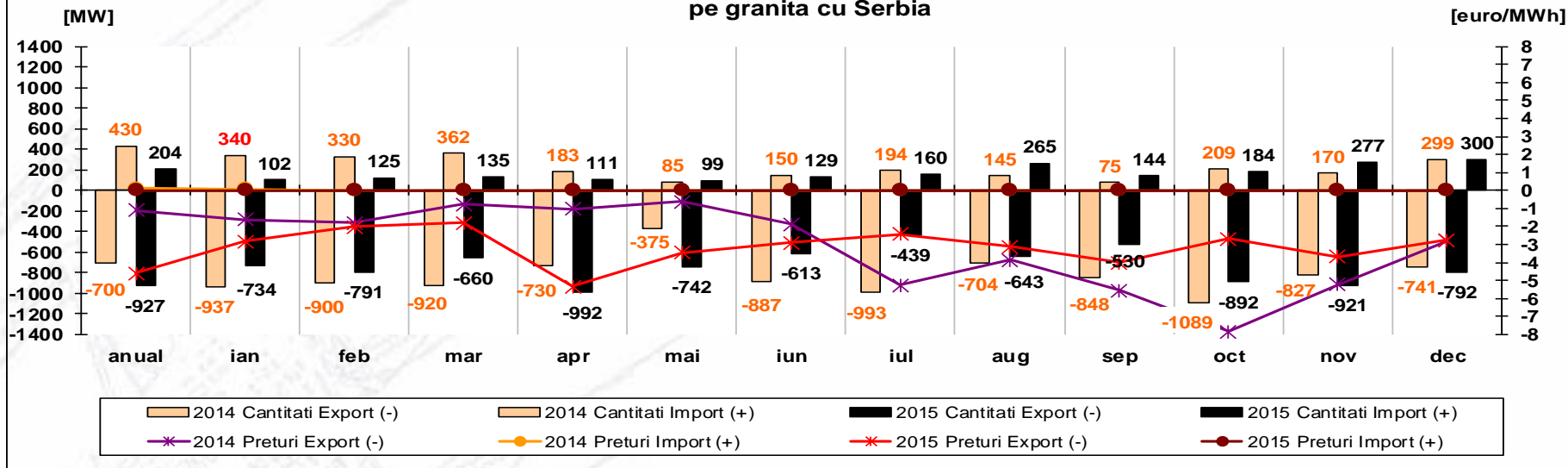
Transelectrica®

Societate Administrată în Sistem Dualist

## Licitatii termen lung pe granita RO - RS

Ore CET

Media Ponderata a Capacitatilor Solicitate corelata cu Pretul de inchidere al Licitatiei, ponderat cu Capacitatea Alocata, pe granita cu Serbia



Granita	anual	ian.15	feb.15	mar.15	apr.15	mai.15	iun.15	iul.15	aug.15	sep.15	oct.15	nov.15	dec.15
Serbia export	4.60	2.83	2.01	1.79	5.36	3.45	2.90	2.45	3.14	4.02	2.68	3.70	2.75
Serbia import	0.01	0.00	0.00	0.00	0.00	0.00	0.00	0.00	0.01	0.00	0.00	0.00	0.00

Granita	anual	ian.14	feb.14	mar.14	apr.14	mai.14	iun.14	iul.14	aug.14	sep.14	oct.14	nov.14	dec.14
Serbia export	1.11	1.63	1.80	0.76	1.02	0.64	1.89	5.28	3.89	5.56	7.87	5.25	2.79
Serbia import	0.12	0.07	0.02	0.01	0.00	0.00	0.00	0.01	0.00	0.00	0.00	0.00	0.02

Se constata preturi mai mari de inchidere a licitatiilor la export in prima jumatate a anului 2015 comparativ cu aceeasi perioada din anul 2014, chiar daca solicitarea a fost mai mica in unele luni. Spre sfarsitul anului preturile de inchidere la export au scazut, in conditiile in care capacitatea solicitata a fost mai mica. La import pretul de inchidere a licitatilor lunare in 2015 a fost zero, cu exceptia lunii august.





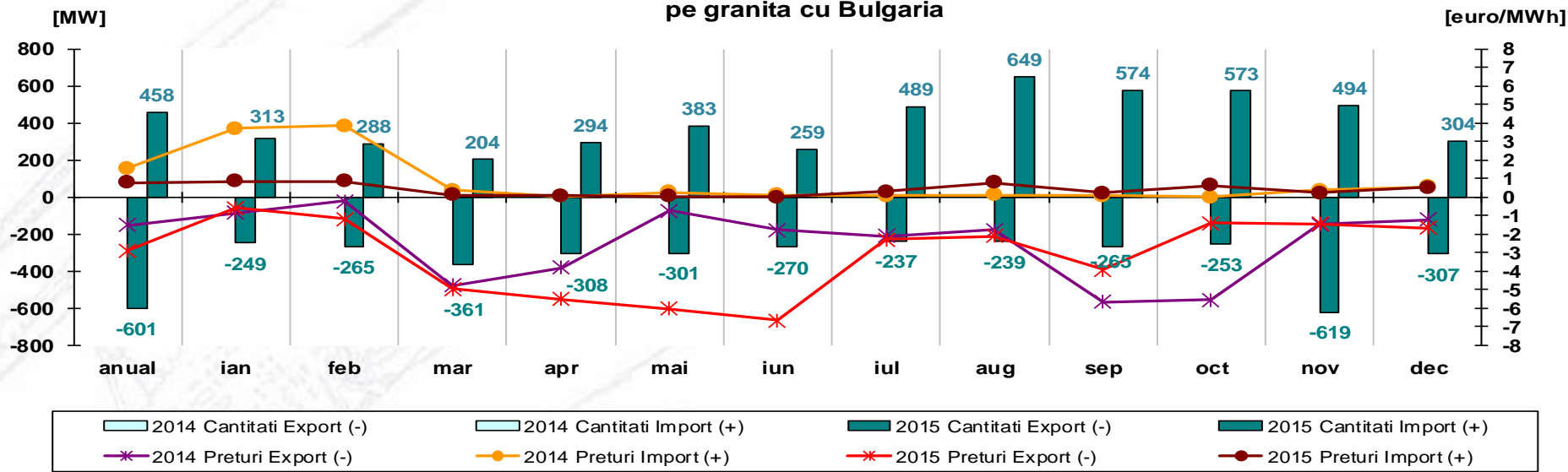
Transelectrica®

Societate Administrată în Sistem Dualist

## Licitatii termen lung pe granita RO - BG

Ore CET

Media Ponderata a Capacitatilor Solicitate corelata cu Pretul de inchidere al Licitatiei, ponderat cu Capacitatea Alocata, pe granita cu Bulgaria



Granita	anual	ian.15	feb.15	mar.15	apr.15	mai.15	iun.15	iul.15	aug.15	sep.15	oct.15	nov.15	dec.15
Bulgaria export	2.88	0.57	1.18	4.94	5.51	6.01	6.66	2.29	2.12	3.93	1.40	1.43	1.65
Bulgaria import	0.77	0.87	0.87	0.11	0.06	0.05	0.02	0.30	0.77	0.24	0.64	0.22	0.51

Granita	anual	ian.14	feb.14	mar.14	apr.14	mai.14	iun.14	iul.14	aug.14	sep.14	oct.14	nov.14	dec.14
Bulgaria export	1.51	0.83	0.21	4.76	3.79	0.75	1.76	2.12	1.77	5.67	5.55	1.49	1.23
Bulgaria import	1.56	3.69	3.83	0.37	0.05	0.26	0.11	0.08	0.11	0.09	0.02	0.37	0.55

Datele privind capacitatile de transport solicitate pe aceasta granita, pentru anul 2014, sunt detinute de ESO-EAD; la export, in prima jumatate a anului, s-au constatat preturi mai mari de inchidere a licitatiilor in 2015 comparativ cu 2014 (exceptie luna ianuarie), urmand ca in a doua jumatate preturile sa scada. La import se constata scaderea preturilor de la licitatiile anuale si lunare in raport cu 2014.



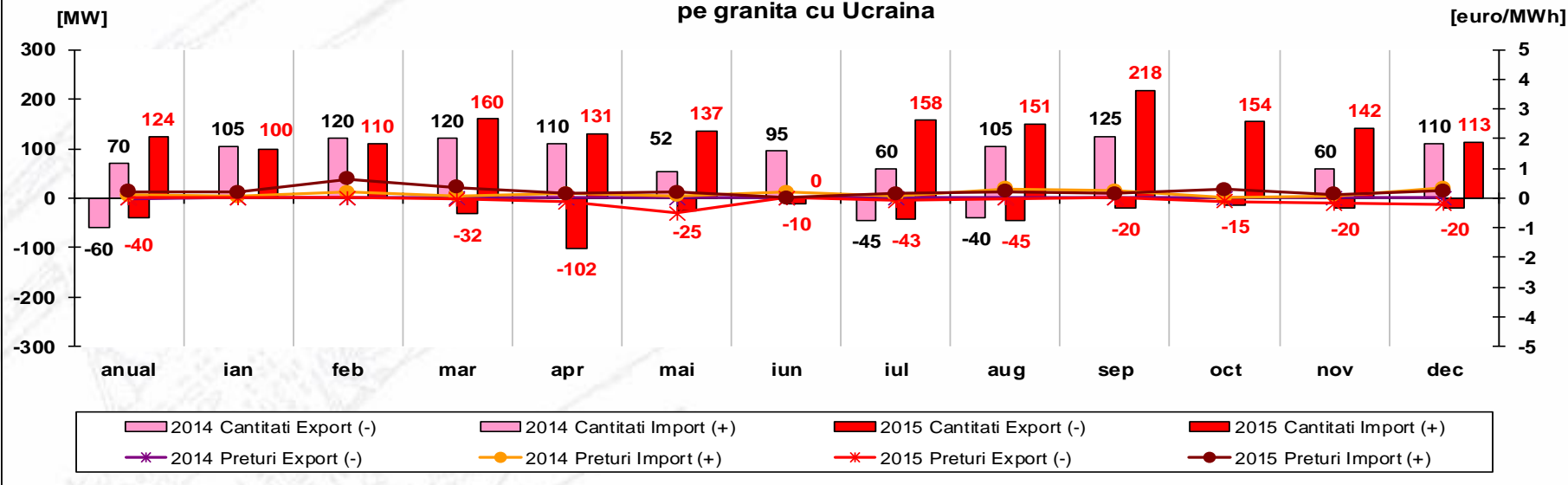
Transelectrica®

Societate Administrată în Sistem Dualist

## Licitatii termen lung pe granita RO - UA

Ore CET

Media Ponderata a Capacitatilor Solicitate corelata cu Pretul de inchidere al Licitatiei, ponderat cu Capacitatea Alocata, pe granita cu Ucraina



Granita	anual	ian.15	feb.15	mar.15	apr.15	mai.15	iun.15	iul.15	aug.15	sep.15	oct.15	nov.15	dec.15
Ucraina export	0.00	-	-	0.03	0.14	0.50	0.00	0.09	0.01	0.00	0.11	0.17	0.21
Ucraina import	0.23	0.21	0.65	0.36	0.15	0.21	-	0.16	0.23	0.15	0.28	0.13	0.24

Granita	anual	ian.14	feb.14	mar.14	apr.14	mai.14	iun.14	iul.14	aug.14	sep.14	oct.14	nov.14	dec.14
Ucraina export	0.02	-	-	-	-	-	-	0.00	0.00	-	-	-	-
Ucraina import	0.10	0.05	0.19	0.08	0.15	0.08	0.20	0.06	0.32	0.25	-	0.07	0.34

In 2015 comparativ cu 2014, se constata ca la licitatiile pe termen lung solicitarea de capacitate a crescut mai ales in perioadele martie – mai si iulie – decembrie, iar preturile de inchidere a licitatiilor au fost comparabile.

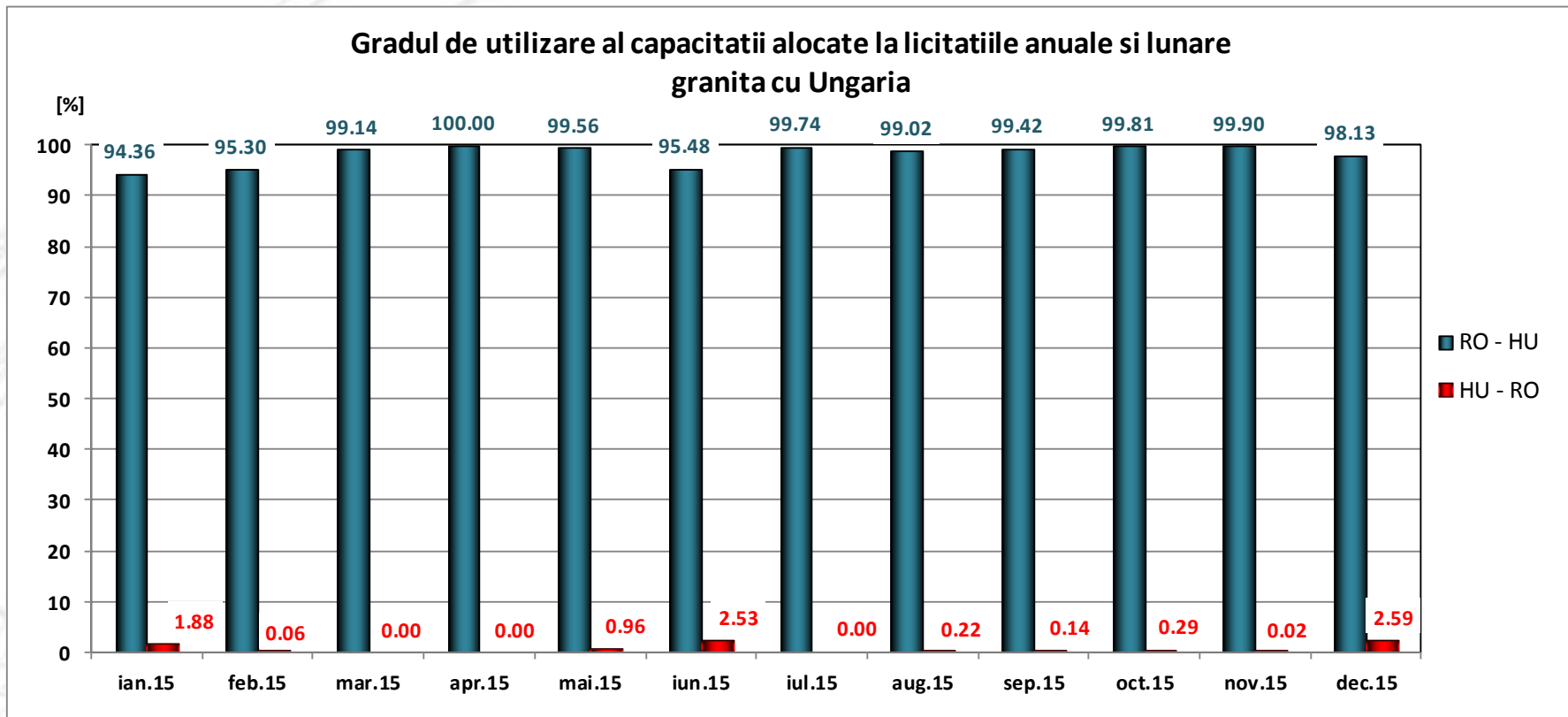


Transelectrica®

Societate Administrată în Sistem Dualist

## Utilizare capacitate alocata licitatii termen lung pe granita RO - HU

Ore CET



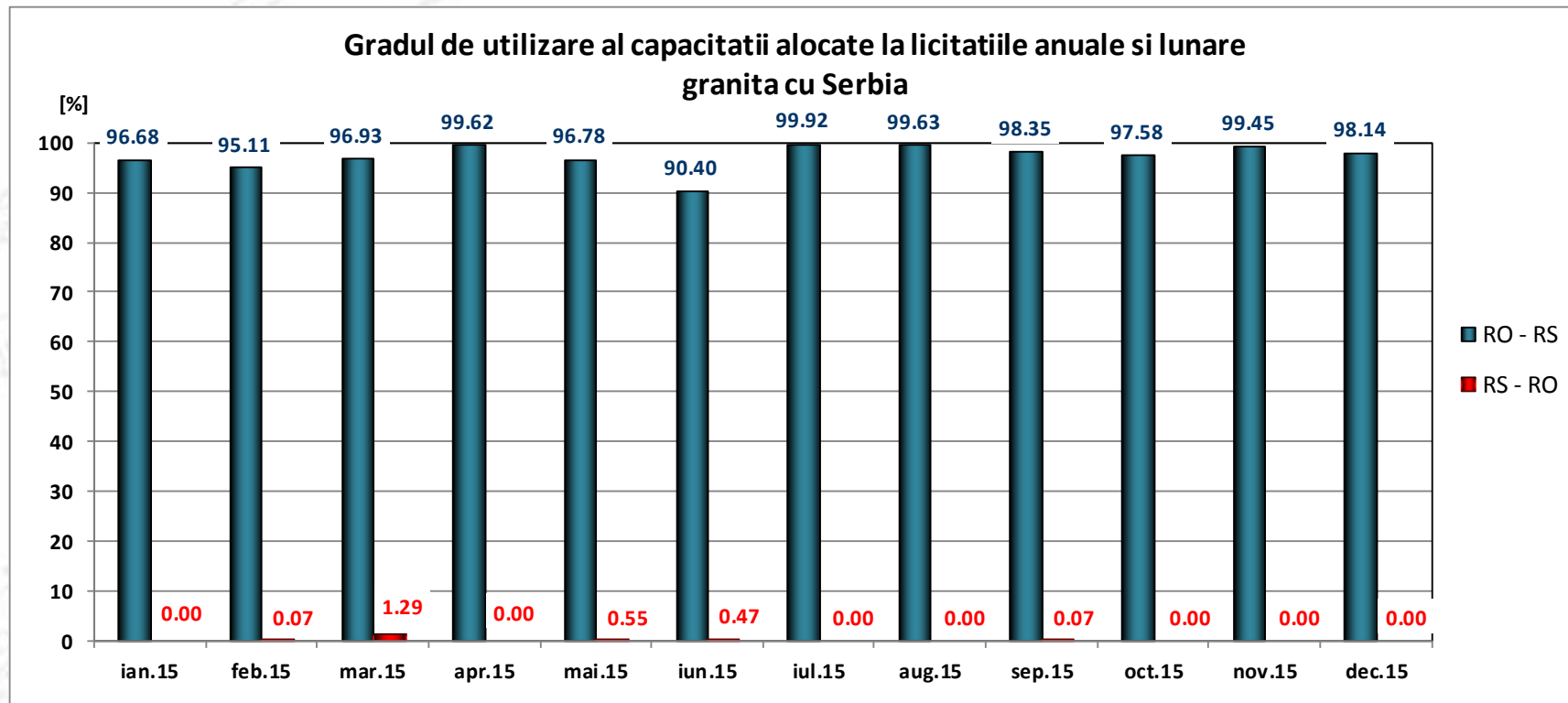
Gradul de utilizare a capacitatii alocate la licitatiile anuale si lunare a fost calculat ca raport intre capacitatea notificata si suma capacitatilor alocate la licitatiile lunare si anuale. In anul 2015, valoarea medie (aritmetica) la export a fost de 98.32 % si la import a fost de 0.72 %.



Transelectrica®  
Societate Administrată în Sistem Dualist

## Utilizare capacitate alocata licitatii termen lung pe granita RO - RS

Ore CET



Gradul de utilizare a capacitatii alocate la licitatiile anuale si lunare a fost calculat ca raport intre capacitatea notificata si suma capacitatilor alocate la licitatiile lunare si anuale. In anul 2015, valoarea medie (aritmetica) la export a fost de 97.38 % si la import a fost de 0.20 %.



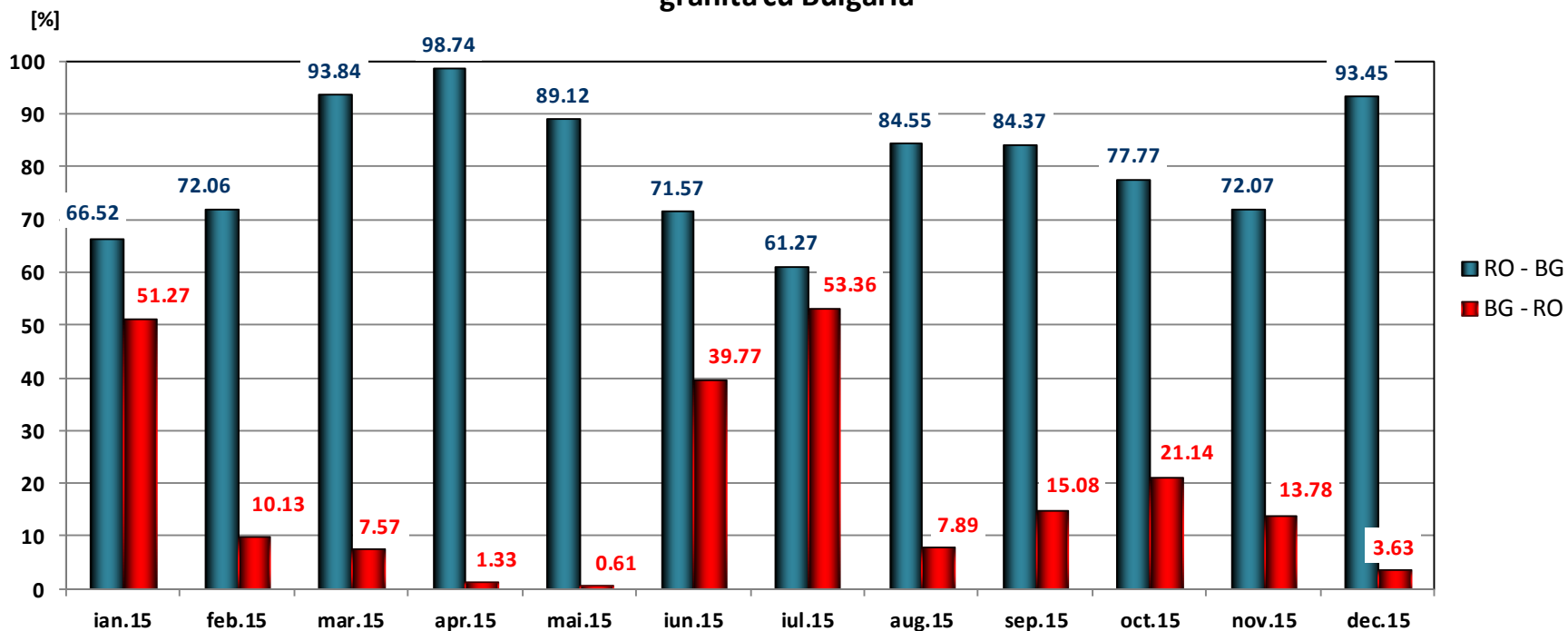
Transelectrica®

Societate Administrată în Sistem Dualist

## Utilizare capacitate alocata licitatii termen lung pe granita RO - BG

Ore CET

Gradul de utilizare al capacitatii alocate la licitatiile anuale si lunare  
granita cu Bulgaria



Gradul de utilizare a capacitatii alocate la licitatiile anuale si lunare a fost calculat ca raport intre capacitatea notificata si suma capacitatiilor alocate la licitatiile lunare si anuale. In anul 2015, valoarea medie (aritmetica) la export a fost de 80.44 % si la import a fost de 18.80 %.



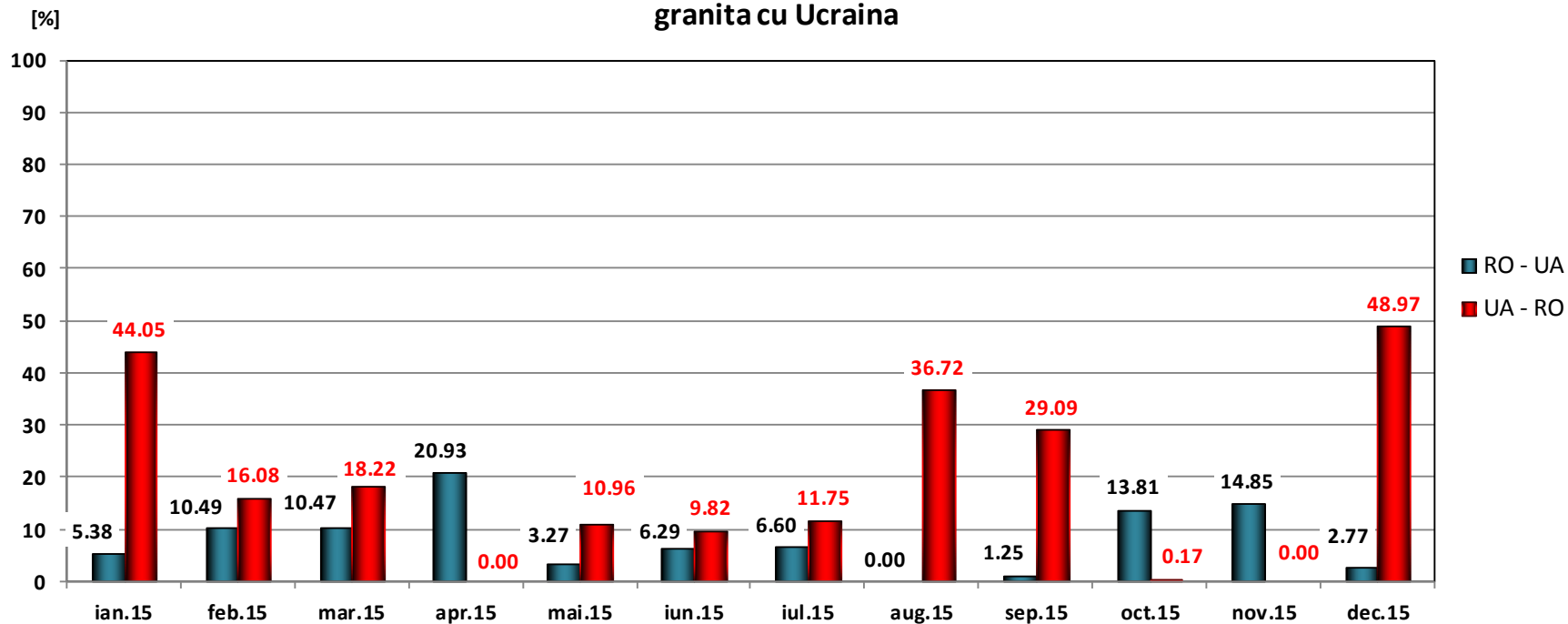
Transelectrica®

Societate Administrată în Sistem Dualist

## Utilizare capacitate alocata licitatii termen lung pe granita RO - UA

Ore CET

Gradul de utilizare al capacitatii alocate la licitatiile anuale si lunare  
granita cu Ucraina

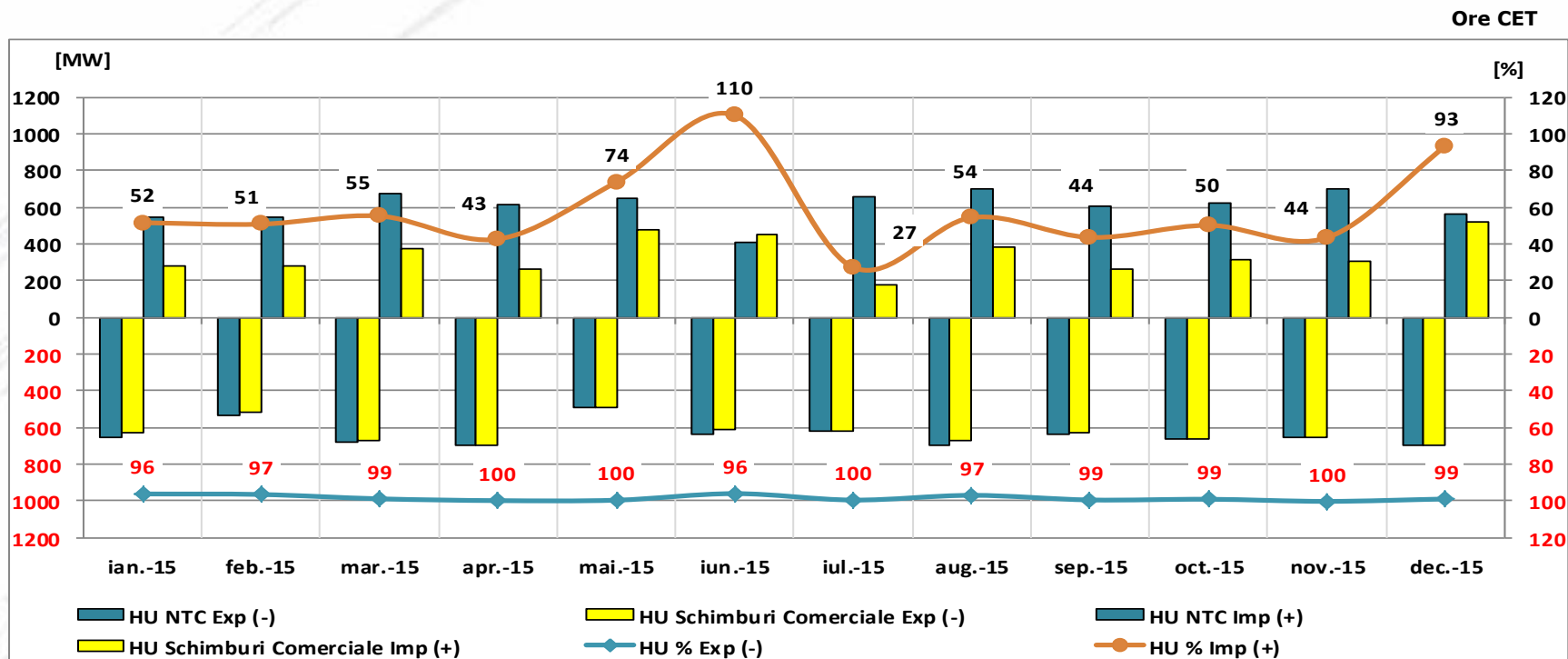


Gradul de utilizare a capacitatii alocate la licitatiile anuale si lunare a fost calculat ca raport intre capacitatea notificata si suma capacitatilor alocate la licitatiile lunare si anuale. In anul 2015, valoarea medie (aritmetica) la export a fost de 8.01 % si la import a fost de 18.82 %.



Transelectrica®  
Societate Administrată în Sistem Dualist

## Grad utilizare NTC granita RO - HU, calculat ca raport intre schimburile comerciale totale (utilizarea capacitatii pe termen lung si scurt) si NTC



Ungaria (valori medii lunare, MW)	ian.15	feb.15	mar.15	apr.15	mai.15	iun.15	iul.15	aug.15	sep.15	oct.15	nov.15	dec.15
HU NTC Exp (-)	-650	-538	-677	-700	-494	-633	-623	-695	-633	-665	-650	-700
HU Schimburile Comerciale Exp (-)	-625	-519	-669	-699	-492	-608	-620	-674	-630	-659	-652	-693
HU NTC Imp (+)	548	550	675	615	648	410	661	700	603	624	700	561
HU Schimburile Comerciale Imp (+)	283	280	373	263	478	452	181	381	263	313	305	524

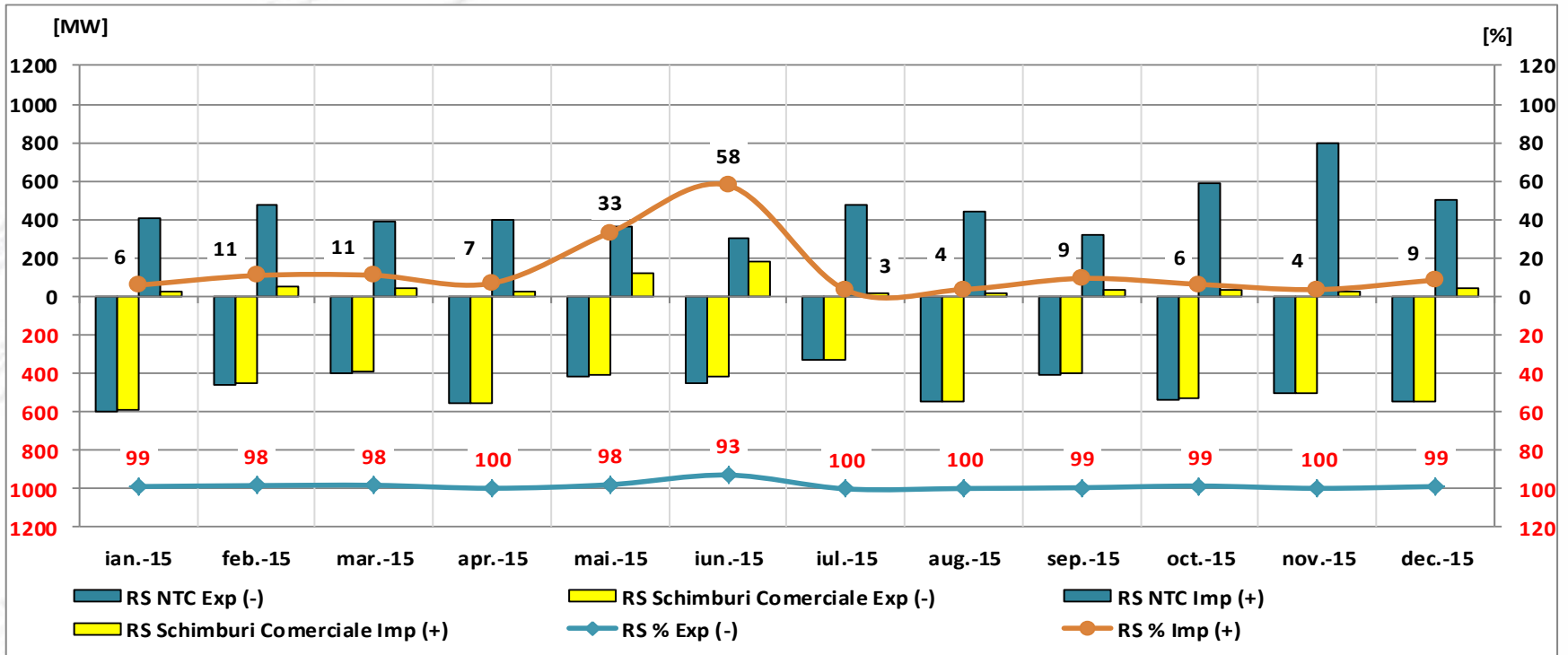
Gradul de utilizare a fost calculat ca raport între schimburile comerciale totale (utilizarea capacității pe termen lung și scurt) și NTC. În anul 2015, valoarea medie (aritmetică) la export a fost de 98.46 % și la import a fost de 58.07 %.



**Transelectrica®**  
Societate Administrată în Sistem Dualist

## Grad utilizare NTC granita RO - RS, calculat ca raport între schimburile comerciale totale (utilizarea capacității pe termen lung și scurt) și NTC

Ore CET



Serbia (valori medii lunare, MW)	ian.15	feb.15	mar.15	apr.15	mai.15	iun.15	iul.15	aug.15	sep.15	oct.15	nov.15	dec.15
RS NTC Exp (-)	-600	-461	-399	-553	-413	-452	-331	-545	-403	-541	-500	-550
RS Schimburi Comerciale Exp (-)	-593	-453	-391	-552	-404	-419	-331	-544	-401	-532	-499	-543
RS NTC Imp (+)	408	475	392	398	365	307	477	445	320	590	800	500
RS Schimburi Comerciale Imp (+)	24	52	43	27	121	177	16	16	30	37	29	43

Gradul de utilizare a fost calculat ca raport între schimburile comerciale totale (utilizarea capacității pe termen lung și scurt) și NTC. În anul 2015, valoarea medie (aritmetică) la export a fost de 98.48 % și la import a fost de 13.36 %.

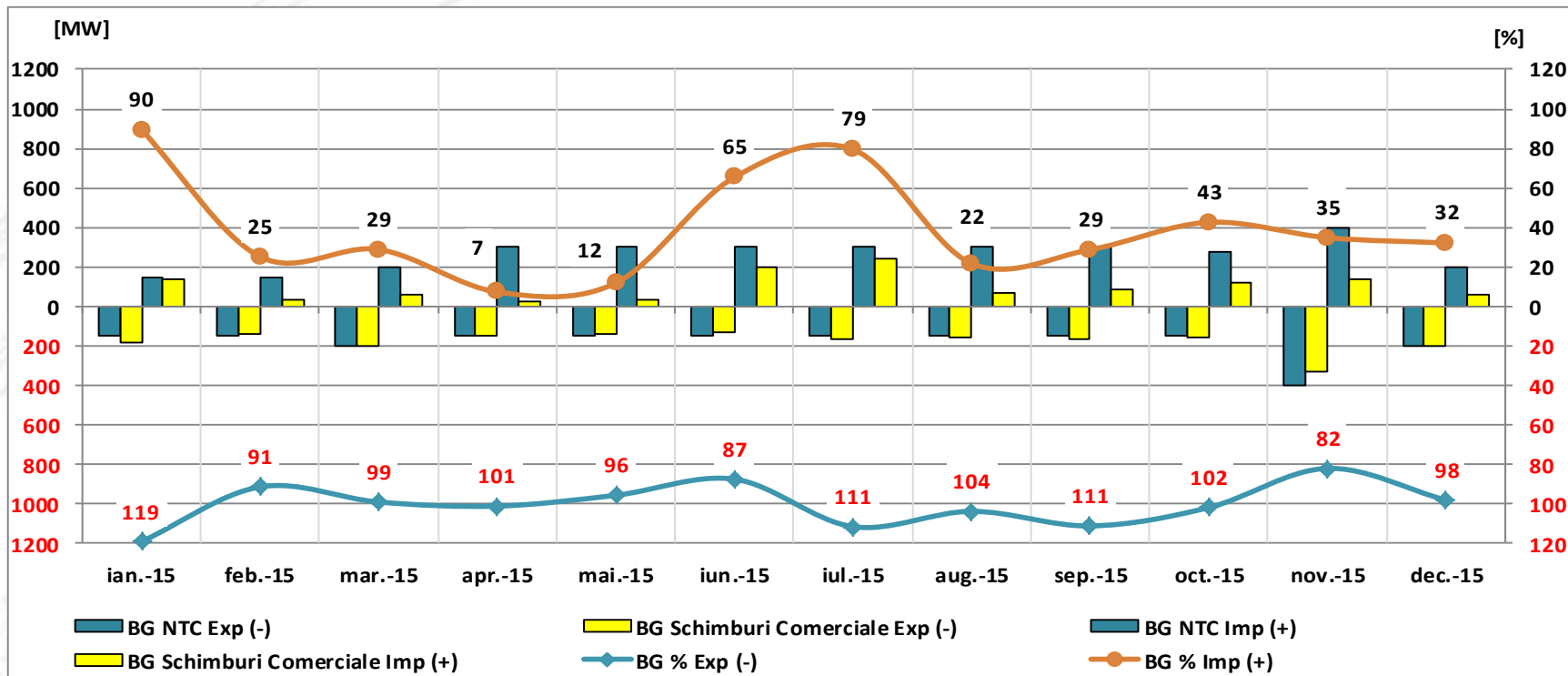




**Transelectrica®**  
Societate Administrată în Sistem Dualist

## Grad utilizare NTC granita RO - BG, calculat ca raport între schimburile comerciale totale (utilizarea capacitatii pe termen lung si scurt) si NTC

Ore CET



Bulgaria (valori medii lunare, MW)	ian.15	feb.15	mar.15	apr.15	mai.15	iun.15	iul.15	aug.15	sep.15	oct.15	nov.15	dec.15
BG NTC Exp (-)	-150	-150	-200	-150	-150	-150	-150	-150	-150	-150	-400	-200
BG Schimburi Comerciale Exp (-)	-179	-137	-198	-152	-143	-131	-167	-155	-167	-153	-328	-196
BG NTC Imp (+)	150	150	200	300	300	300	300	300	300	277	400	200
BG Schimburi Comerciale Imp (+)	134	38	58	22	36	196	238	65	86	118	139	64

Gradul de utilizare a fost calculat ca raport între schimburile comerciale totale (utilizarea capacitatii pe termen lung si scurt) si NTC. In anul 2015, valoarea medie (aritmetica) la export a fost de 100.08 % si la import a fost de 39.00 %.

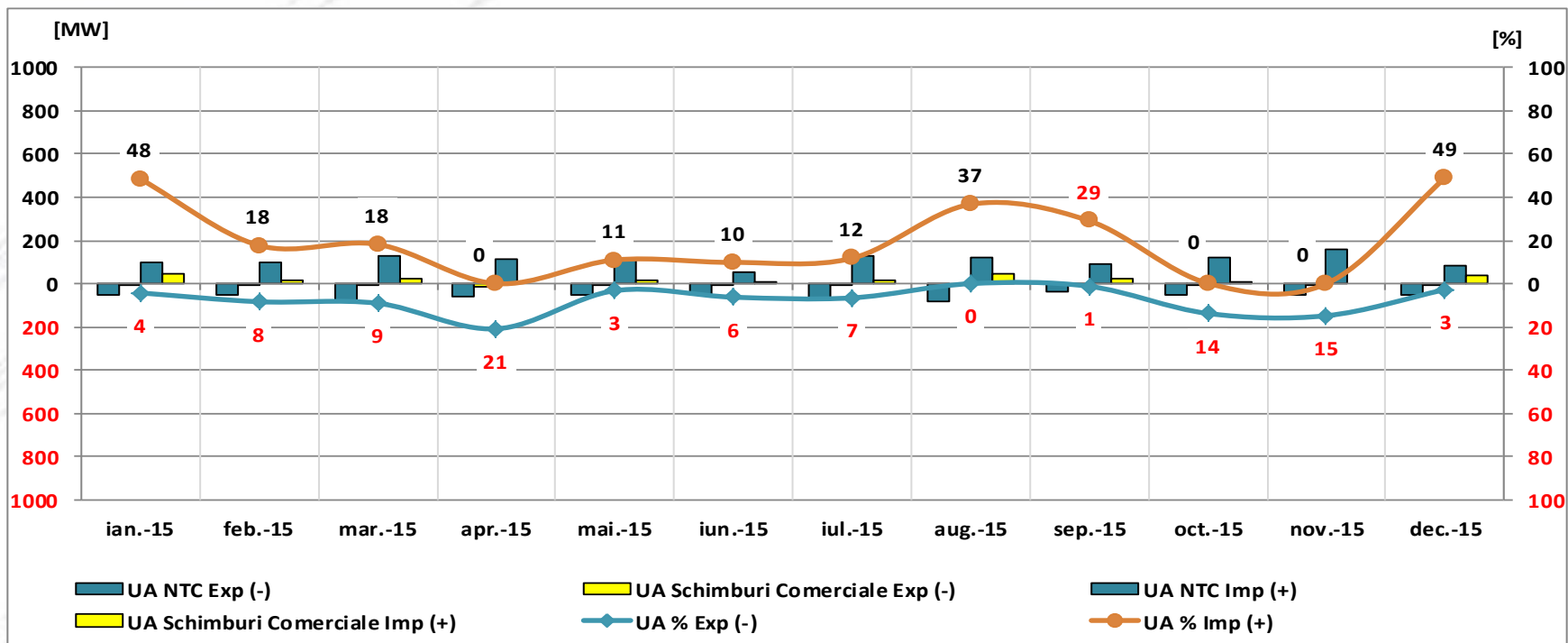


**Transelectrica®**

Societate Administrată în Sistem Dualist

## Grad utilizare NTC granita RO - UA, calculat ca raport între schimburile comerciale totale (utilizarea capacității pe termen lung) și NTC

Ore CET



Ucraina (valori medii lunare, MW)	ian.15	feb.15	mar.15	apr.15	mai.15	iun.15	iul.15	aug.15	sep.15	oct.15	nov.15	dec.15
UA NTC Exp (-)	-50	-50	-79	-58	-50	-50	-66	-82	-40	-50	-50	-50
UA Schimburi Comerciale Exp (-)	-2	-4	-7	-12	-2	-3	-4	0	-1	-7	-7	-1
UA NTC Imp (+)	100	100	128	113	113	50	132	124	88	121	158	84
UA Schimburi Comerciale Imp (+)	48	18	23	0	12	5	16	46	26	0	0	41

Gradul de utilizare a fost calculat ca raport între schimburile comerciale totale (utilizarea capacității pe termen lung și scurt) și NTC. În anul 2015, valoarea medie (aritmetică) la export a fost de 7.63 % și la import a fost de 19.32 %.



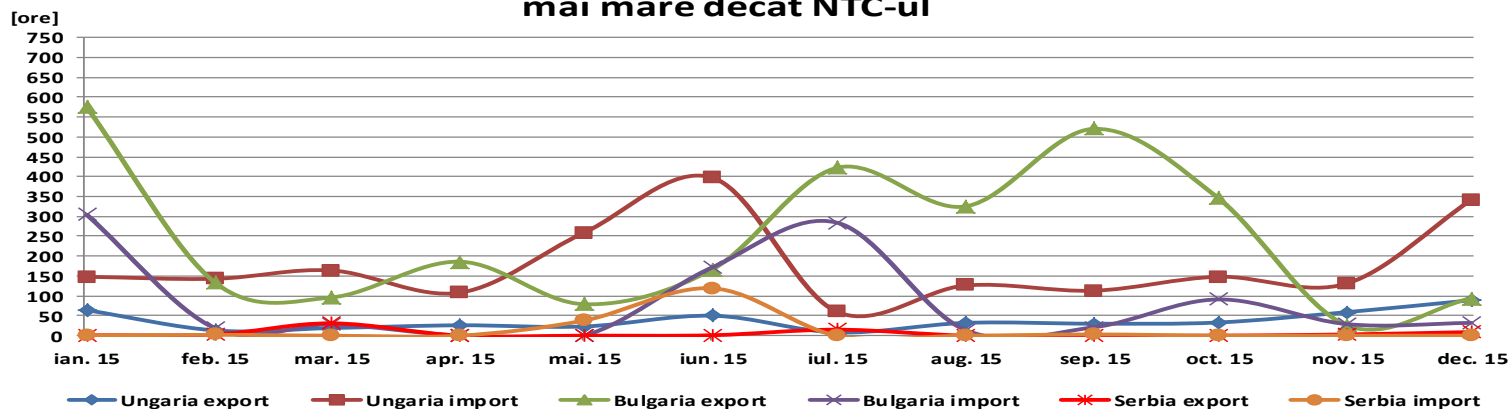
Transelectrica®

Societate Administrată în Sistem Dualist

## Maximizarea utilizarii NTC

Ore CET

**Numarul de ore in care Suma Notificarilor Schimburilor Comerciale este mai mare decat NTC-ul**



Nr. Ore	ian 15	feb 15	mar 15	apr 15	mai 15	iun 15	iul 15	aug 15	sep 15	oct 15	nov 15	dec 15
Ungaria export	64	13	19	26	23	50	8	32	30	33	59	89
Ungaria import	148	143	164	108	259	397	60	126	113	148	131	341
Bulgaria export	574	133	96	186	79	167	422	325	520	346	26	94
Bulgaria import	304	18	28	0	0	172	284	14	21	91	29	32
Serbia export	1	3	31	0	0	1	15	0	0	0	3	9
Serbia import	0	2	0	0	38	119	0	0	3	0	0	0

[%] din total ore luna	ian 15	feb 15	mar 15	apr 15	mai 15	iun 15	iul 15	aug 15	sep 15	oct 15	nov 15	dec 15
Ungaria export	8.60	1.93	2.56	3.61	3.09	6.94	1.08	4.30	4.17	4.43	8.19	11.96
Ungaria import	19.89	21.28	22.07	15.00	34.81	55.14	8.06	16.94	15.69	19.87	18.19	45.83
Bulgaria export	77.15	19.79	12.92	25.83	10.62	23.19	56.72	43.68	72.22	46.44	3.61	12.63
Bulgaria import	40.86	2.68	3.77	0.00	0.00	23.89	38.17	1.88	2.92	12.21	4.03	4.30
Serbia export	0.13	0.45	4.17	0.00	0.00	0.14	2.02	0.00	0.00	0.00	0.42	1.21
Serbia import	0.00	0.30	0.00	0.00	5.11	16.53	0.00	0.00	0.42	0.00	0.00	0.00

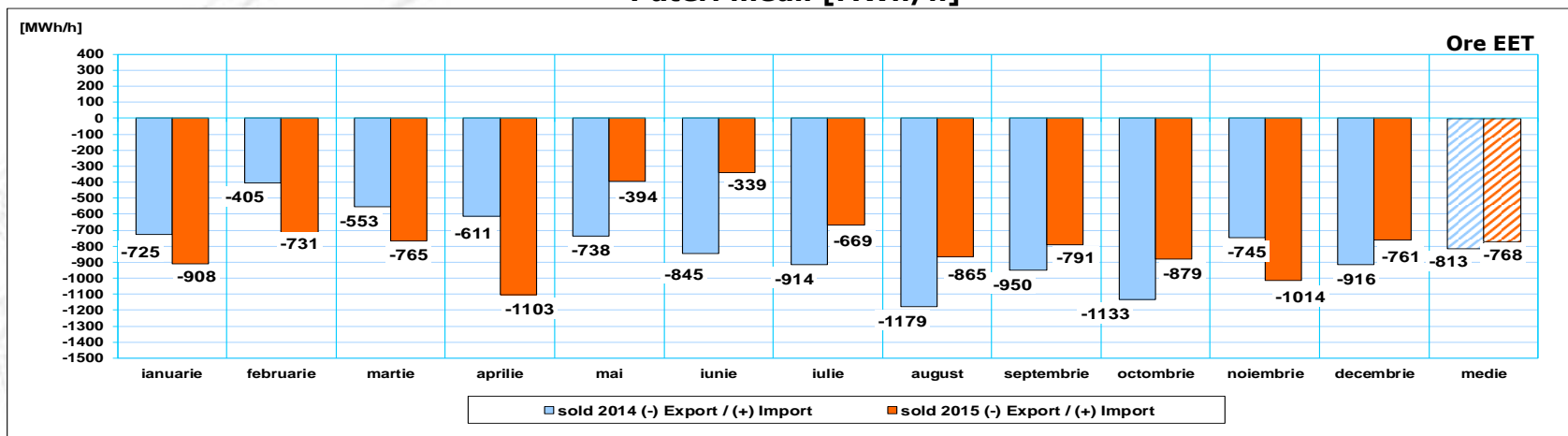
Prin maximizarea utilizarii capacitatii disponibile (aplicarea „nettingului” in determinarea capacitatii oferite la licitatiile zilnice si intrazilnice) se inregistreaza ore in care suma Notificarilor Schimburilor Comerciale (graficelor de schimb) este mai mare decat NTC-ul.



Societate Administrată în Sistem Dualist

## Evolutia lunara a soldului

**Evolutia lunara a soldului schimburilor fizice cu vecinii in 2015, comparativ cu perioada similara din 2014**  
Puteri medii [MWh/h]



31 DECEMBRIE

Ore EET	Schimburi comerciale							
	2014				2015			
	Import [MWh]	Export [MWh]	Tranzit [MWh]	Sold [MW]	Import [MWh]	Export [MWh]	Tranzit [MWh]	Sold [MW]
luna								
ianuarie	22088	560743	242641	-724	314860	990964	49886	-909
februarie	53376	324849	197341	-404	226822	715672	32494	-727
martie	29813	441814	309860	-555	325573	896288	44517	-768
aprilie	21297	462590	261980	-613	205128	999503	18271	-1103
mai	17380	565759	190769	-737	445944	738798	35777	-394
iunie	3823	610693	152696	-843	459884	698653	137804	-332
iulie	66277	745997	82874	-914	203882	702307	132149	-670
august	42177	919908	54889	-1180	333409	977715	44715	-866
septembrie	31973	715651	20964	-950	247240	817519	44801	-792
octombrie	117791	961956	51325	-1133	286395	943042	62885	-881
noiembrie	307777	846176	123250	-748	269803	998991	70575	-1013
decembrie	361025	1043771	48234	-918	456896	1024261	42327	-763
<b>TOTAL</b>	<b>1074797</b>	<b>8199908</b>	<b>1736823</b>	<b>-813</b>	<b>3775834</b>	<b>10503712</b>	<b>716201</b>	<b>-768</b>

- Comparativ cu semestrul II al anului 2014, în semestrul II din 2015 s-au înregistrat preturi mai mici de închidere a licitațiilor pe termen lung (valori medii ponderate) pe direcțiile de export spre Ungaria, Serbia și Bulgaria;
- Pe direcțiile de export spre Ungaria, Serbia și Bulgaria s-au înregistrat valori mari ale gradului de utilizare a capacității alocate la licitațiile anuale și lunare – valori medii aritmetice anuale între 80 – 98 %;
- De asemenea, pe direcțiile de export spre Ungaria, Serbia și Bulgaria gradul de utilizare a NTC, raportat la schimburile comerciale, a fost foarte mare – valori medii aritmetice anuale de peste 98 %;
- Prin maximizarea utilizării capacității disponibile (aplicarea „nettingului” în determinarea capacității oferite la licitațiile zilnice și intrazilnice), cele mai multe ore în care suma Notificărilor Schimburilor Comerciale (graficelor de schimb) a fost mai mare decât NTC-ul s-au înregistrat pe granița cu Ungaria și pe cea cu Bulgaria;
- În anul 2015, soldul schimburilor fizice cu vecinii a avut valori lunare în direcția export, iar față de anul 2014 media anuală din 2015 indică o scădere a soldului pe direcția de export, de la 813 MWh/h la 768 MWh/h.