



Transelectrica®

Societate Administrată în Sistem Dualist

Compania Națională de Transport al Energiei Electrice

Transelectrica SA - Strada Olteni nr 2-4, cod poștal 030786, sector 3, București
România, Nr. Înregistrare Oficiul Registrului Comerțului J40/8060/2000, Cod unic
de înregistrare 13328043, Telefon +4021 303 56 11, Fax +4021 303 56 10

www.transelectrica.ro

**Precizari privind procesul de alocare a capacitatilor
pe liniile de interconexiune derulat de CNTEE
Transelectrica SA, in calitate de Operator de
Transport si Sistem (OTS)**



Transelectrica®

Societate Administrată în Sistem Dualist

Definitii

- Capacitatea Totala de Interconexiune Internationala (TTC) – programul maxim de schimb intre doua zone, care permite compatibilitatea cu standardele de siguranta in functionare aplicabile in fiecare dintre aceste zone, daca ar fi cunoscute perfect configuratiile retelei, productiei si consumului;
- Marja de Siguranta a Interconexiunii Internationale (TRM) – rezerva de siguranta care ia in considerare incertitudinile asupra valorii calculate a Capacitatii Totale de Interconexiune Internationala (TTC);
- Capacitatea Neta de Interconexiune Internationala (NTC) – diferenta pozitiva dintre Capacitatea Totala de Interconexiune Internationala (TTC) si Marja de Siguranta a Interconexiunii Internationale (TRM);
 - $NTC = TTC - TRM$
- Capacitate Deja Alocata (AAC) – Capacitatea de Import sau Export care a fost alocata anterior unui Titular de Licenta, dar este utilizata de acesta;
- Capacitate Disponibila de Interconexiune Internationala (ATC) – cantitatea din Capacitatea Neta de Interconexiune Internationala (NTC) care mai este inca disponibila pentru tranzactii comerciale, respectiv diferenta pozitiva dintre Capacitatea Neta de Interconexiune Internationala (NTC) si Capacitatea Deja Alocata (AAC).
 - $ATC = NTC - AAC$



Transelectrica®

Societate Administrată în Sistem Dualist

STRUCTURA DE ALOCARE IN 2015 SI REGLEMENTARILE APLICATE

Granita	Licitatii Termen Lung (Anual / Lunar)	Licitatii Zilnice (netting)	Licitatii Intrazilnice (netting)
RO - HU	Pentru 100% capacitate organizate de MAVIR	Pentru 100% capacitate Implicite, 4M MC	Pentru 100% capacitate 6 sesiuni; organizate de TEL
RO - RS	Pentru 100% capacitate organizate de EMS	Pentru 100% capacitate organizate de TEL	Pentru 100% capacitate 6 sesiuni; organizate de TEL
RO - BG	Pentru 100% capacitate organizate de TEL	Pentru 100% capacitate organizate de ESO - EAD	-
RO – UA	Pentru 100% capacitate organizate de TEL*	-	-

* utilizarea capacitatii obtinute prin licitatie pe granita cu Ucraina este conditionata de acordul scris al OTS din Ucraina

- Regulamentul (CE) nr. 714/2009 al Parlamentului European și al Consiliului din 13 iulie 2009 privind condițiile de acces la rețea pentru schimburile transfrontaliere de energie electrică și de abrogare a Regulamentului (CE) nr. 1228/2003;
- Metodologia pentru determinarea și armonizarea capacităților nete de interconexiune (NTC) – avizata de catre ANRE;
- Acorduri bilaterale TEL – OTS vecini si Reguli Licitatie – avizate de catre ANRE,

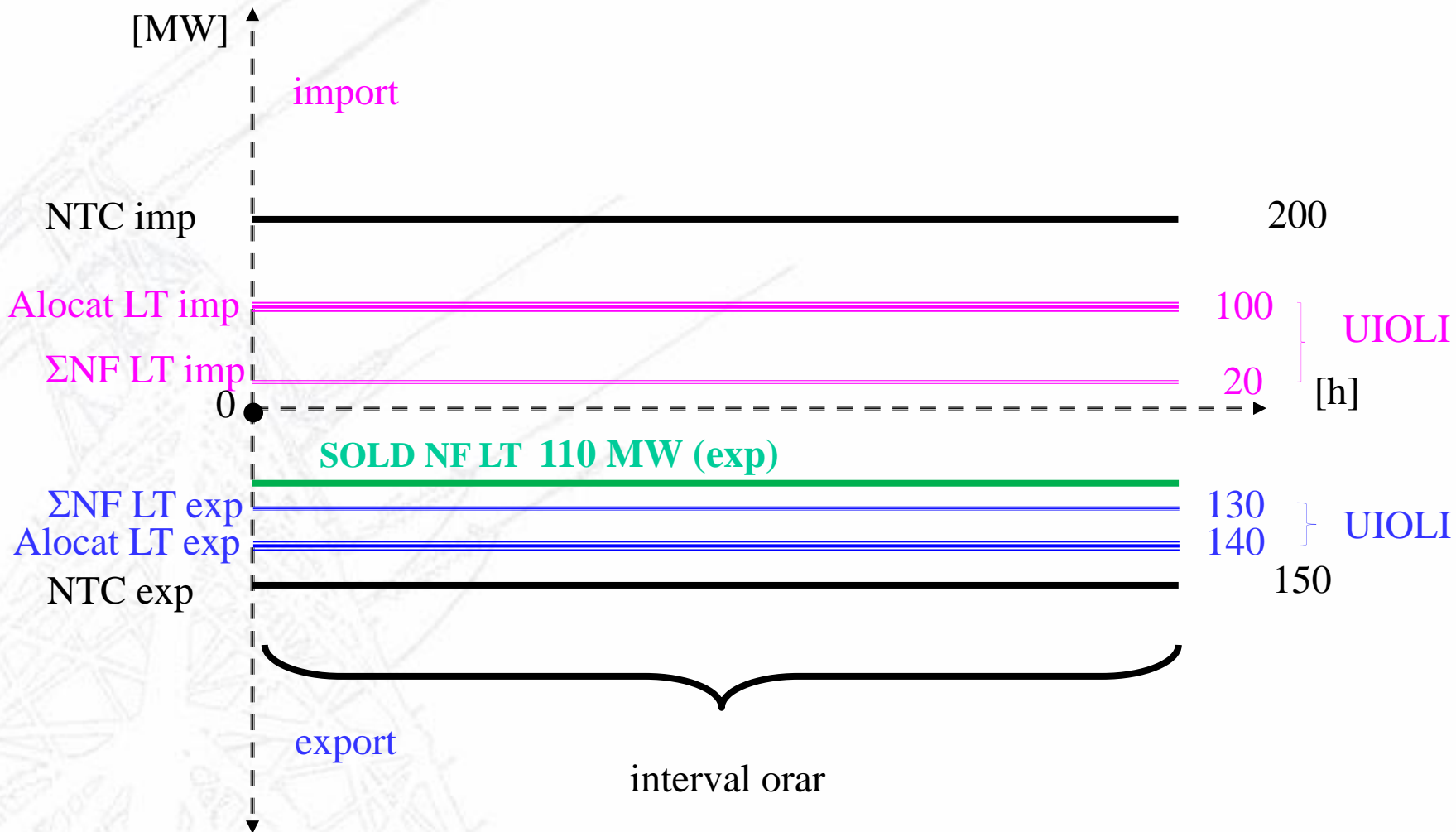
PRINCIPIUL DE „NETTING”:

- soldarea graficelor de schimb notificate la export și la import de către participanți în baza drepturilor de capacitate detinute (suma algebrică), rezultând fie numai export, fie numai import;
- măsura de maximizare a capacității disponibile.

PRINCIPIUL „UIOLI”:

- participanții care nu notifică (nu utilizează) toată capacitatea detinută sau nu o transferă (valabil doar pentru licitațiile pe termen lung), conform termenelor stabilite în regulile de alocare cu OTS vecini, pierd aceste drepturi de capacitate;
- neutilizarea capacității nu exonerează participantul de plata acestei capacități (se plătește toată capacitatea alocată);
- capacitatea neutilizată devine disponibilă pentru etapele ulterioare de alocare.

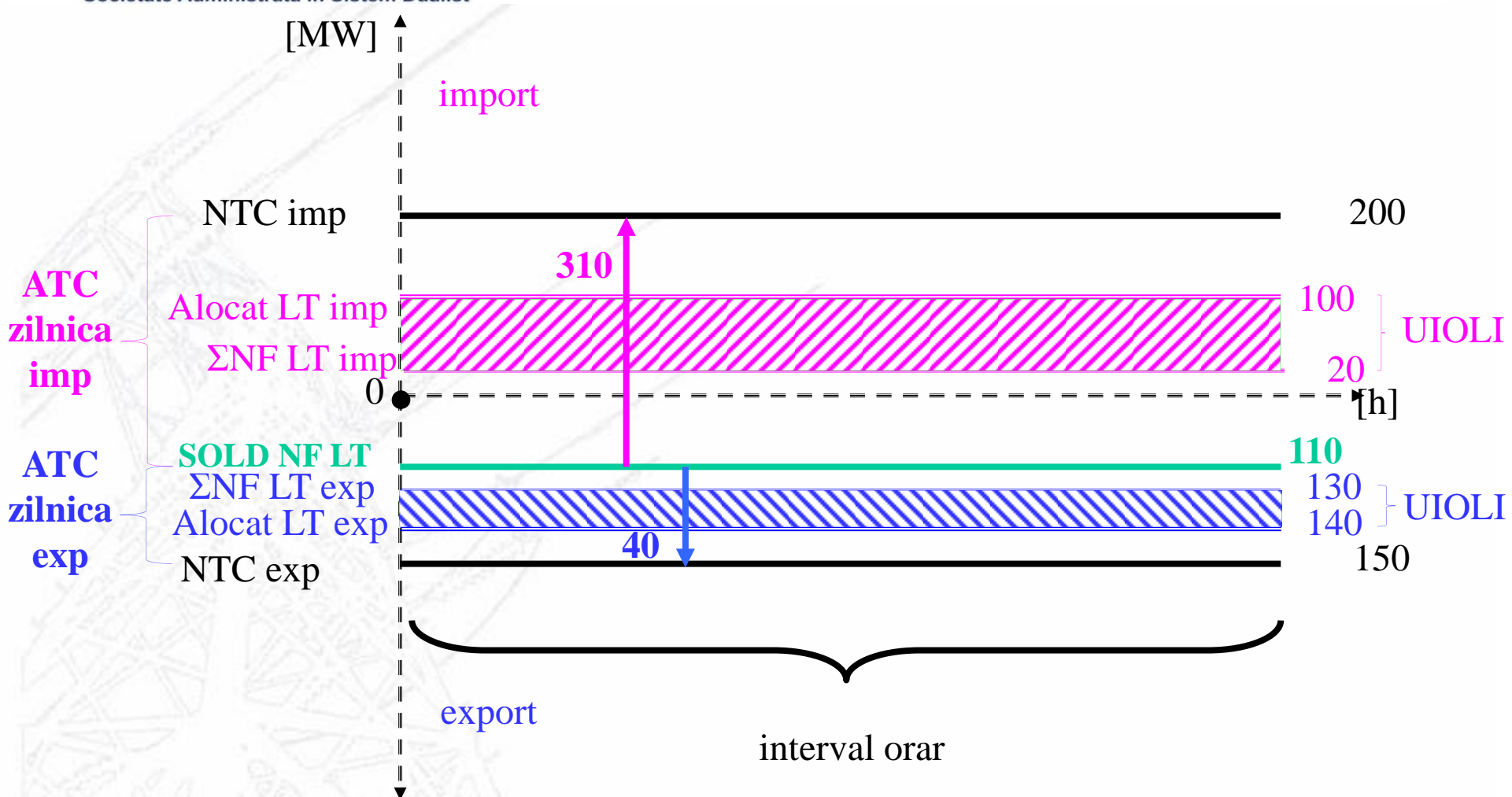
Principiul de „netting” (soldare) exemplu





Transelectrica®
Societate Administrată în Sistem Dualist

Principiul de „netting” (soldare) exemplu



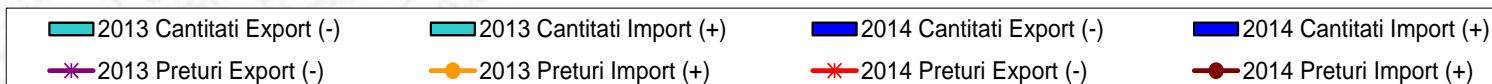
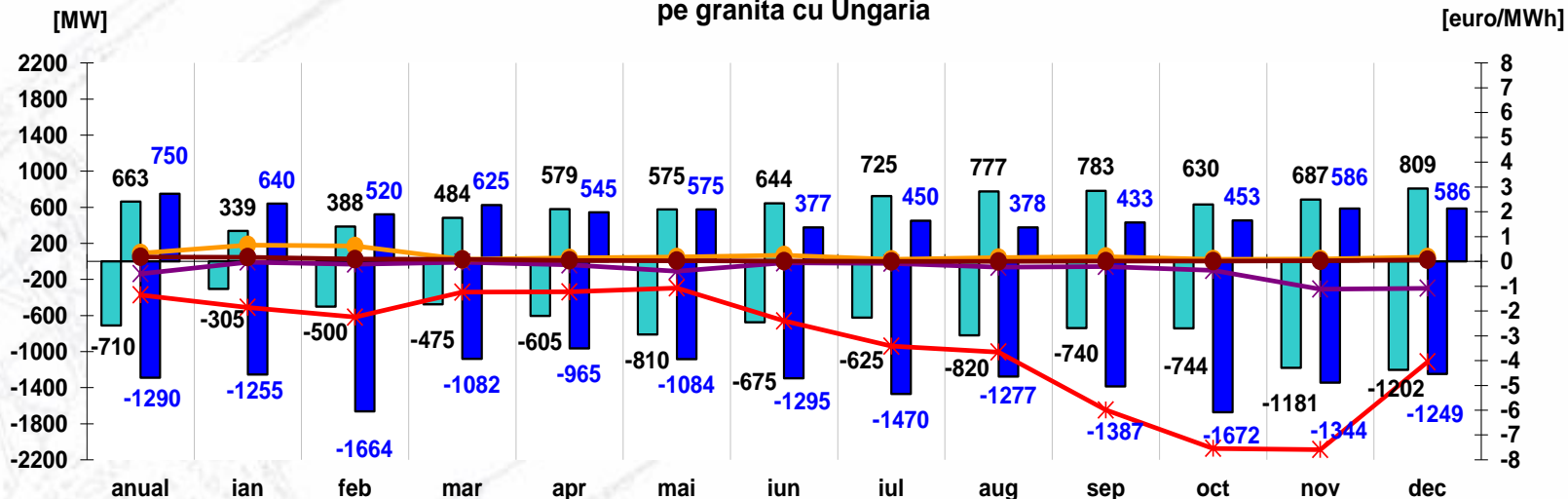


Transelectrica®

Societate Administrată în Sistem Dualist

Licitatii termen lung

Media Ponderata a Cantitatilor Solicitate corelata cu Pretul de inchidere al Licitatiei, ponderat cu cantitatea Alocata, pe granita cu Ungaria



Granita	anual	ian.14	feb.14	mar.14	apr.14	mai.14	iun.14	iul.14	aug.14	sep.14	oct.14	nov.14	dec.14
Ungaria export	1,35	1,85	2,25	1,24	1,23	1,07	2,40	3,42	3,66	5,99	7,54	7,59	4,05
Ungaria import	0,18	0,17	0,09	0,08	0,04	0,03	0,01	0,00	0,00	0,01	0,01	0,02	0,06
Granita	anual	ian.13	feb.13	mar.13	apr.13	mai.13	iun.13	iul.13	aug.13	sep.13	oct.13	nov.13	dec.13
Ungaria export	0,50	0,03	0,11	0,03	0,14	0,40	0,06	0,08	0,24	0,21	0,36	1,12	1,09
Ungaria import	0,33	0,66	0,62	0,08	0,14	0,17	0,25	0,08	0,15	0,19	0,08	0,09	0,17

Solicitare mai mare la export in 2014 comparativ cu 2013, atat la licitatie anuala cat si la licitatiile lunare si preturi mai mari de inchidere a licitatiilor.

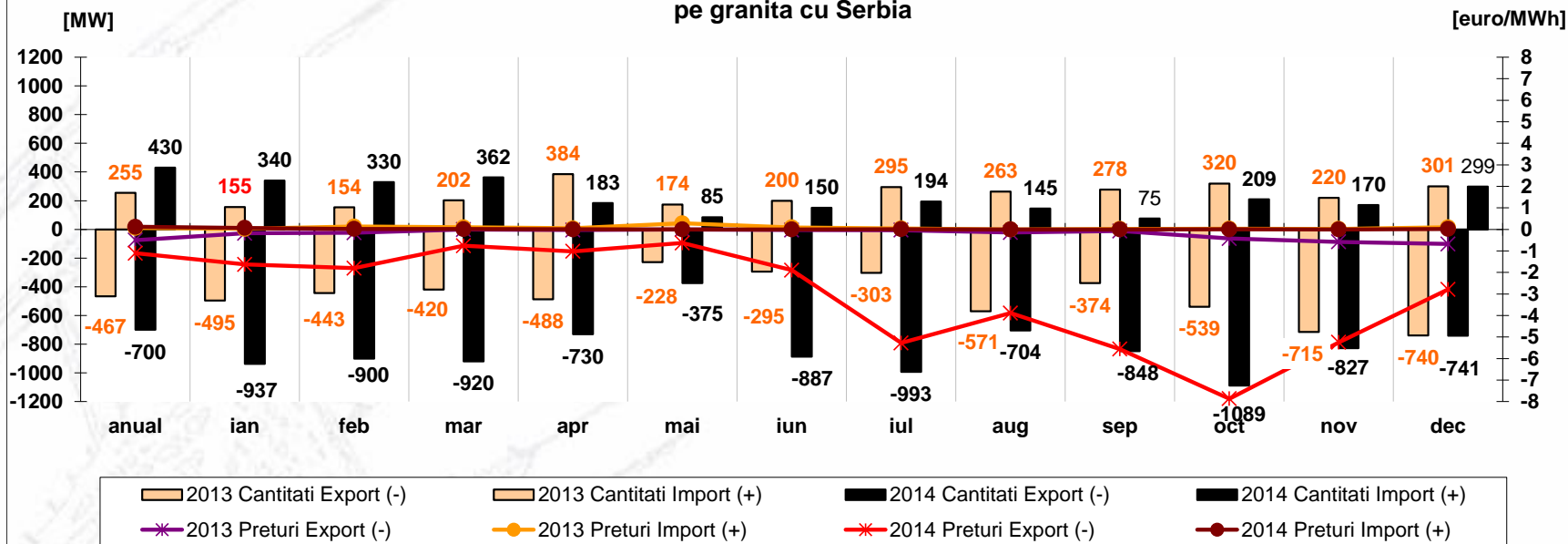


Transelectrica®

Societate Administrată în Sistem Dualist

Licitatii termen lung

Media Ponderata a Cantitatilor Solicitate corelata cu Pretul de inchidere al Licitatiei, ponderat cu cantitatea Alocata, pe granita cu Serbia



Granita	anual	ian.14	feb.14	mar.14	apr.14	mai.14	iun.14	iul.14	aug.14	sep.14	oct.14	nov.14	dec.14
Serbia export	1,11	1,63	1,80	0,76	1,02	0,64	1,89	5,28	3,89	5,56	7,87	5,25	2,79
Serbia import	0,12	0,07	0,02	0,01	0,003	0,00	0,00	0,01	0,00	0,00	0,00	0,00	0,02
Granita	anual	ian.13	feb.13	mar.13	apr.13	mai.13	iun.13	iul.13	aug.13	sep.13	oct.13	nov.13	dec.13
Serbia export	0,50	0,18	0,16	0,01	0,03	0,00	0,03	0,03	0,15	0,08	0,42	0,58	0,68
Serbia import	0,07	0,03	0,13	0,10	0,05	0,28	0,09	0,04	0,001	0,02	0,03	0,02	0,10

Solicitare crescuta la export in 2014 comparativ cu 2013, atat la licitatie anuala cat si la licitatiile lunare si preturi mai mari de inchidere a licitatiilor.

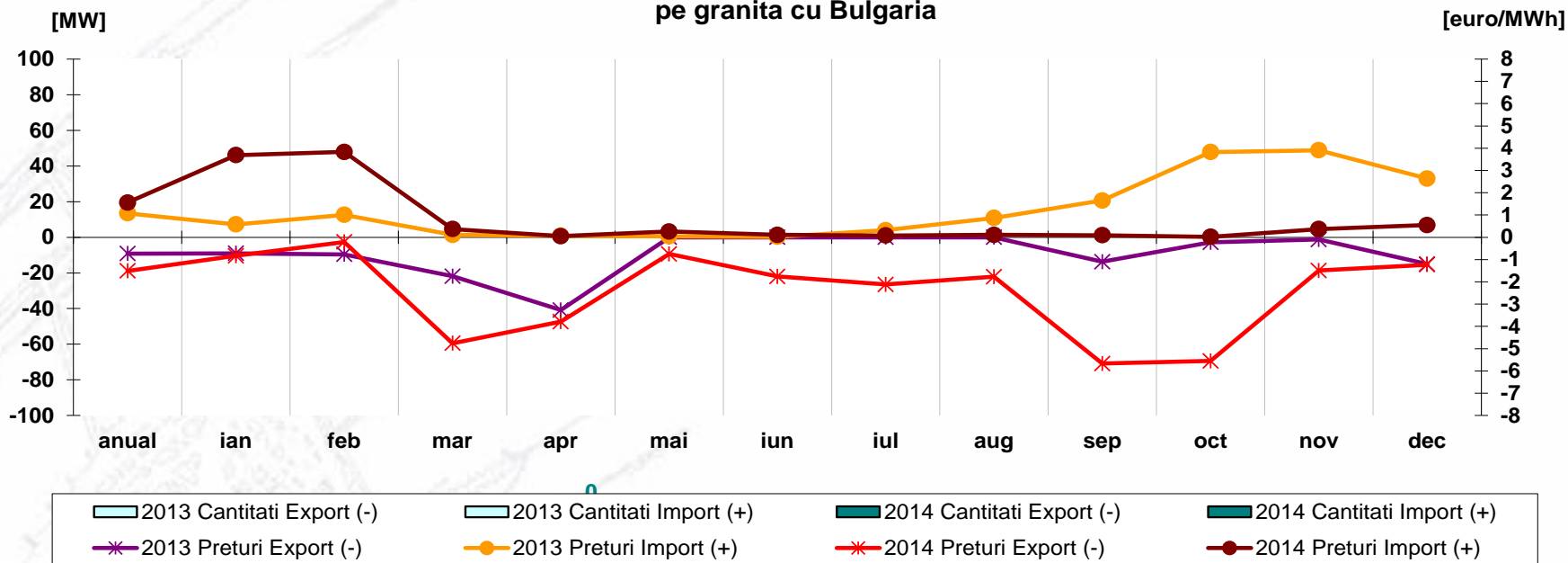


Transelectrica®

Societate Administrată în Sistem Dualist

Licitatii termen lung

Media Ponderata a Cantitatilor Solicitate corelata cu Pretul de inchidere al Licitatiei, ponderat cu cantitatea Alocata, pe granita cu Bulgaria



Granita	anual	ian.14	feb.14	mar.14	apr.14	mai.14	iun.14	iul.14	aug.14	sep.14	oct.14	nov.14	dec.14
Bulgaria export	1,51	0,83	0,21	4,76	3,79	0,75	1,76	2,12	1,77	5,67	5,55	1,49	1,23
Bulgaria import	1,56	3,69	3,83	0,37	0,05	0,26	0,11	0,08	0,11	0,09	0,02	0,37	0,55
Granita	anual	ian.13	feb.13	mar.13	apr.13	mai.13	iun.13	iul.13	aug.13	sep.13	oct.13	nov.13	dec.13
Bulgaria export	0,73	0,72	0,77	1,75	3,27	-	-	-	-	1,10	0,23	0,10	1,20
Bulgaria import	1,08	0,58	1,01	0,11	0,07	0,04	0,02	0,32	0,87	1,65	3,83	3,91	2,64

Capacitatea solicitata pe granita bulgara nu este detinuta de OTS roman; preturi mai mari de inchidere a licitatiilor la export in 2014 comparativ cu 2013, atat la licitatie anuala cat si la licitatiile lunare.

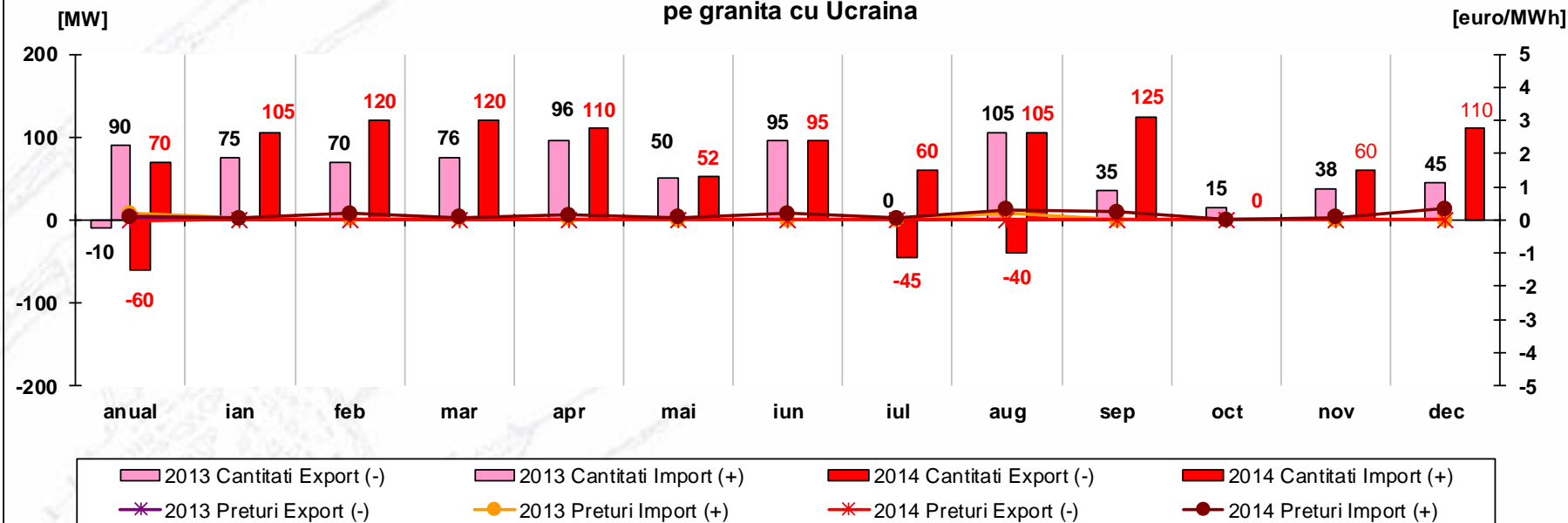


Transelectrica®

Societate Administrată în Sistem Dualist

Licitatii termen lung

Media Ponderata a Cantitatilor Solicitate corelata cu Pretul de inchidere al Licitatiei, ponderat cu cantitatea Alocata, pe granita cu Ucraina



Granita	anual	ian.14	feb.14	mar.14	apr.14	mai.14	iun.14	iul.14	aug.14	sep.14	oct.14	nov.14	dec.14
Ucraina export	0,02	-	-	-	-	-	-	0,00	0,00	-	-	-	-
Ucraina import	0,10	0,05	0,19	0,08	0,15	0,08	0,20	0,06	0,32	0,25	-	0,07	0,34
Granita	anual	ian.13	feb.13	mar.13	apr.13	mai.13	iun.13	iul.13	aug.13	sep.13	oct.13	nov.13	dec.13
Ucraina export	-	-	-	-	-	-	-	-	-	-	-	-	-
Ucraina import	0,21	0,05	0,03	0,05	0,04	0,00	0,02	-	0,23	0,00	0,00	0,00	0,00

Solicitare crescuta la import in 2014 comparativ cu 2013 la licitatiile lunare; preturi comparabile de inchidere a licitatiilor.

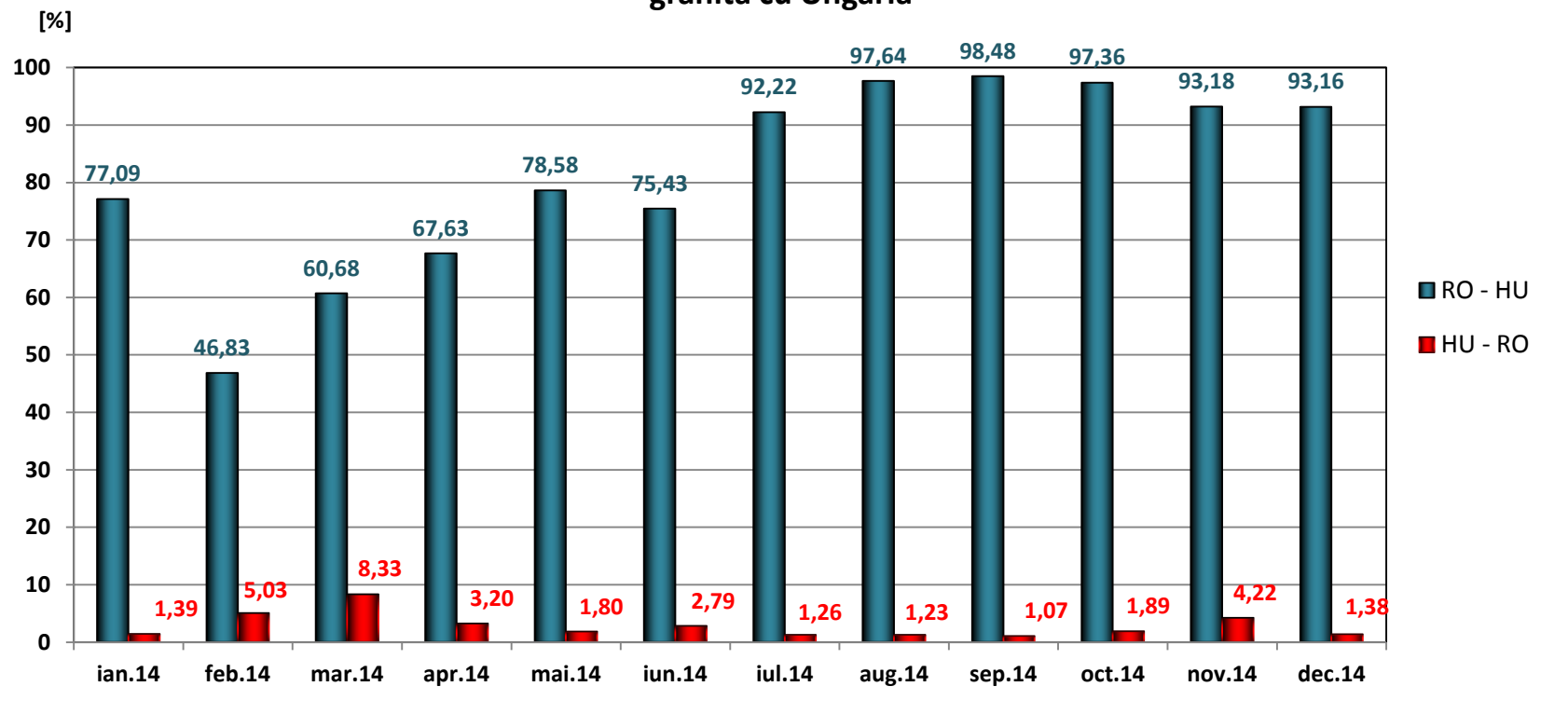


Transelectrica®

Societate Administrată în Sistem Dualist

Utilizare capacitate alocata licitatii termen lung

Gradul de utilizare al capacitatii alocate la licitatiile anuale si lunare
granita cu Ungaria

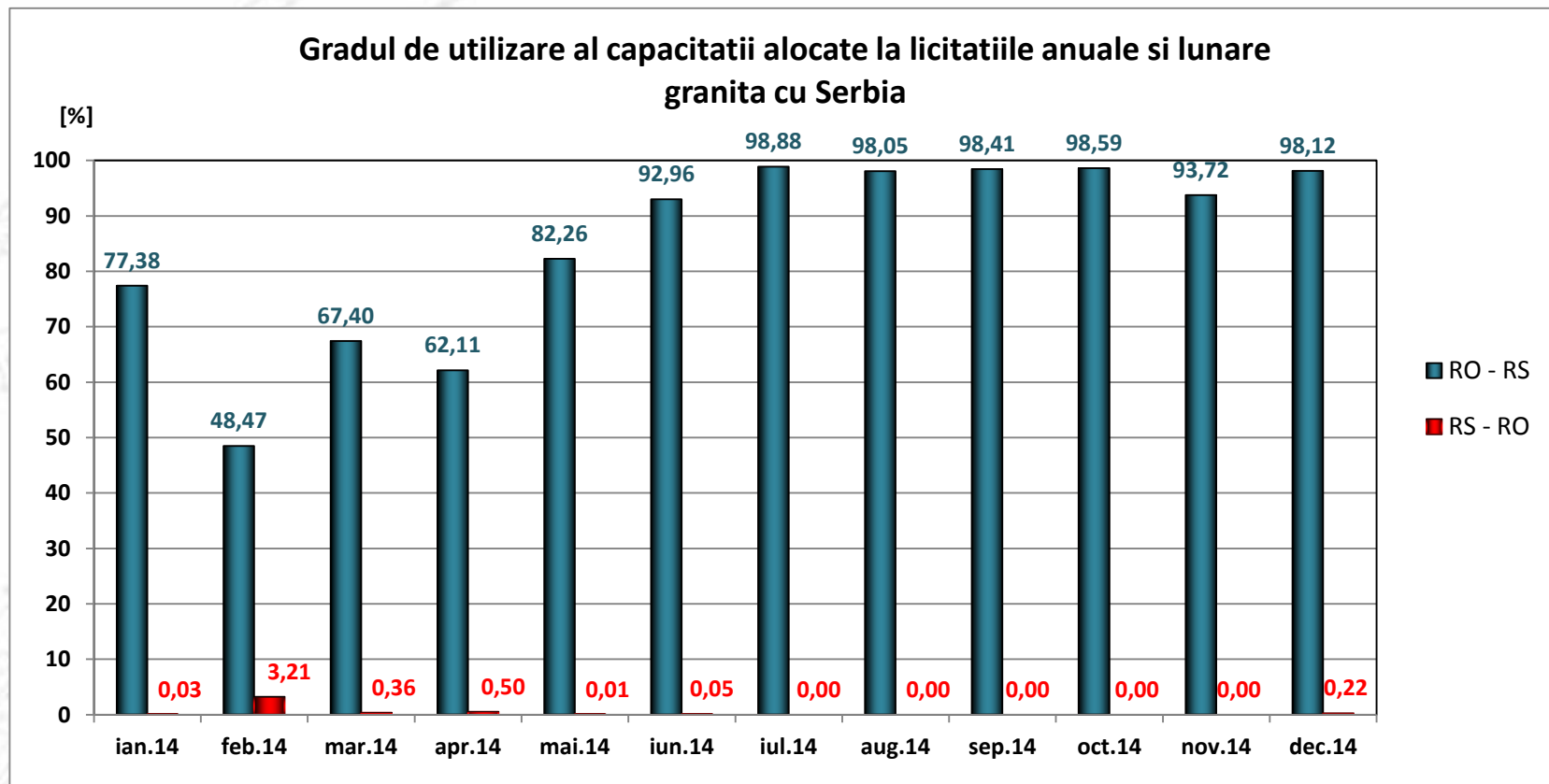


Grad de utilizare la export (medie 81 %) si la import (medie 3 %)



Transelectrica®
Societate Administrată în Sistem Dualist

Utilizare capacitate alocata licitatii termen lung



Grad de utilizare la export (medie 85 %) si la import (medie 0,36 %)

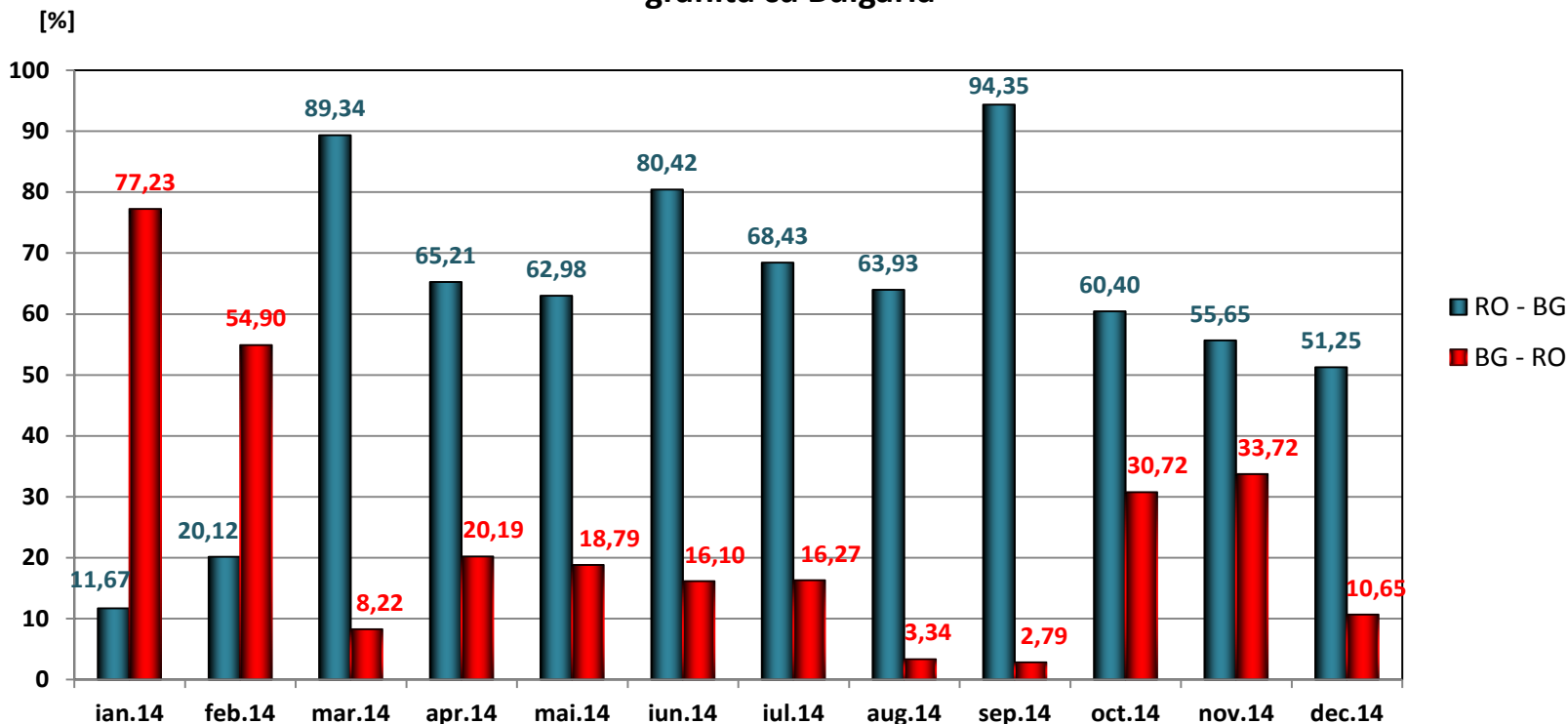


Transelectrica®

Societate Administrată în Sistem Dualist

Utilizare capacitate alocata licitatii termen lung

Gradul de utilizare al capacitatii alocate la licitatiile anuale si lunare
granita cu Bulgaria

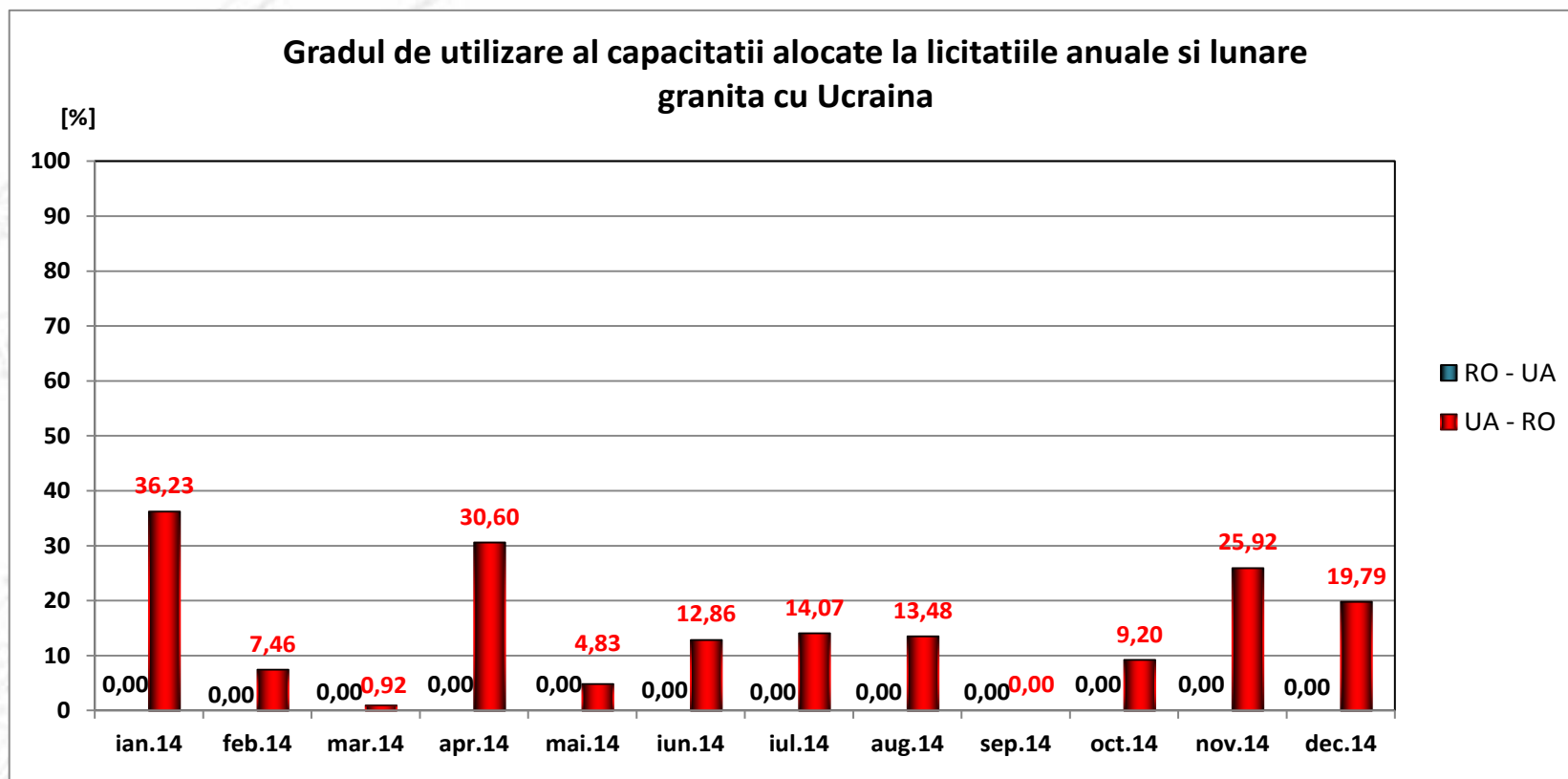


Grad de utilizare la export (medie 60 %) si la import (medie 24 %)



Transelectrica®
Societate Administrată în Sistem Dualist

Utilizare capacitate alocata licitatii termen lung



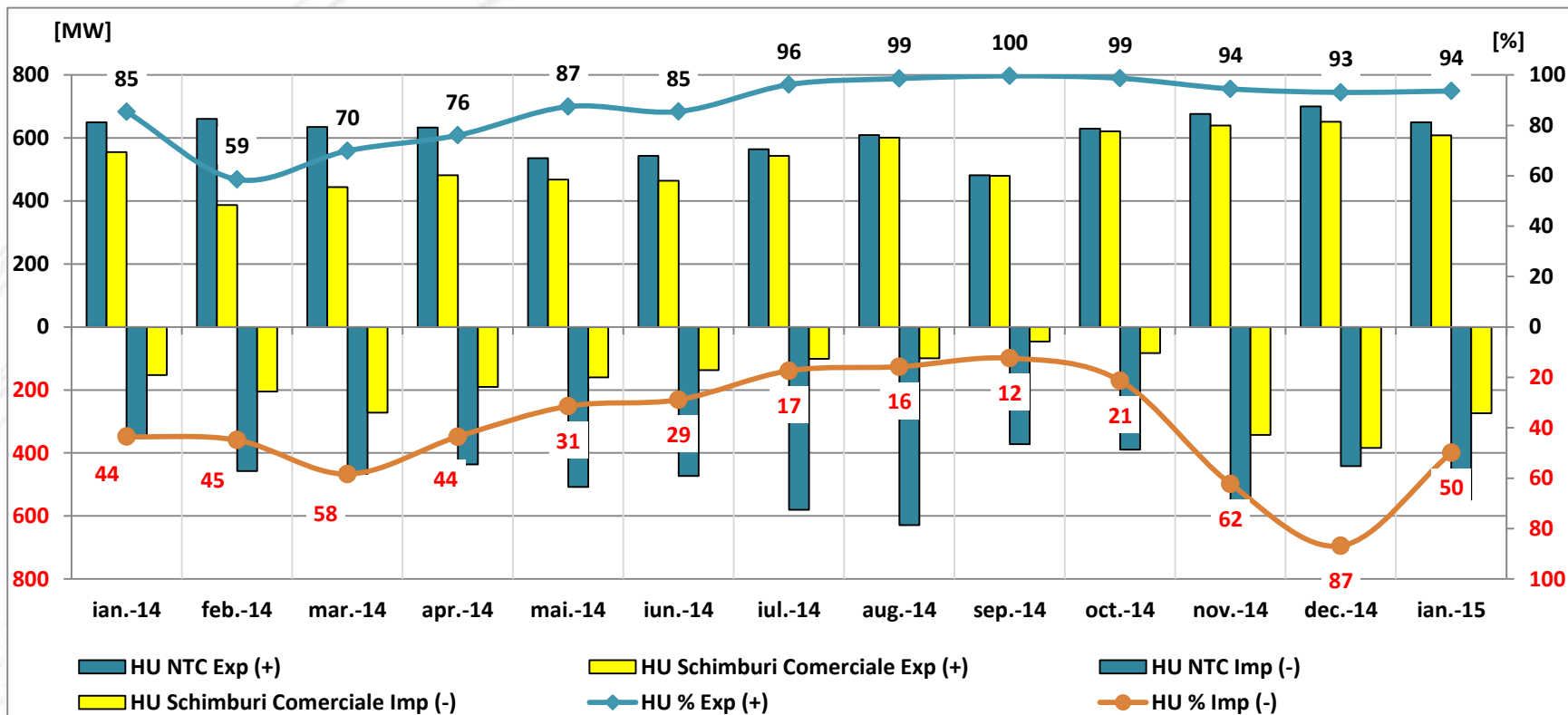
Grad de utilizare la export 0 % si la import (medie 15 %)



Transelectrica®

Societate Administrată în Sistem Dualist

Grad utilizare NTC granita RO - HU, calculat ca raport între schimburile comerciale totale (utilizarea capacitatii pe termen lung si scurt) si NTC



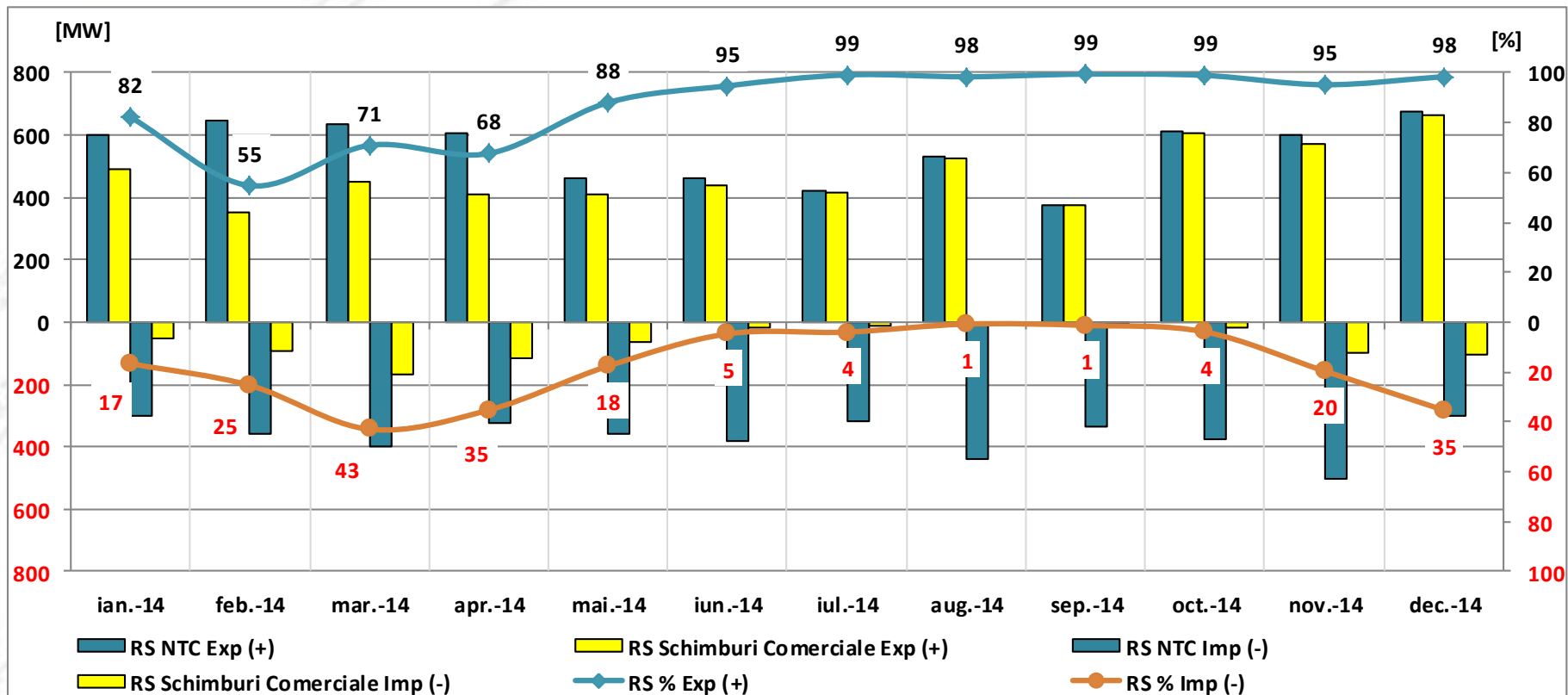
Ungaria (valori medii lunare, MW)	ian.14	feb.14	mar.14	apr.14	mai.14	iun.14	iul.14	aug.14	sep.14	oct.14	nov.14	dec.14
HU NTC Exp (+)	650	661	635	633	535	543	565	610	482	630	677	700
HU Schimburi Comerciale Exp (+)	555	387	444	482	468	465	543	601	480	621	639	652
HU NTC Imp (-)	-350	-457	-467	-437	-508	-473	-581	-629	-372	-390	-550	-442
HU Schimburi Comerciale Imp (-)	-152	-205	-272	-190	-160	-137	-101	-99	-46	-83	-342	-384

Grad de utilizare la export foarte ridicat, valoare medie aproximativ 87 %.
Grad de utilizare la import, valoare medie aproximativ 39 %.



Transelectrica®
Societate Administrată în Sistem Dualist

Grad utilizare NTC granita RO - RS, calculat ca raport intre schimburile comerciale totale (utilizarea capacitatii pe termen lung si scurt) si NTC



Serbia (valori medii lunare, MW)	ian.14	feb.14	mar.14	apr.14	mai.14	iun.14	iul.14	aug.14	sep.14	oct.14	nov.14	dec.14
RS NTC Exp (+)	600	646	633	608	465	463	419	534	377	610	600	676
RS Schimburi Comerciale Exp (+)	493	354	449	411	409	439	416	525	375	604	571	665
RS NTC Imp (-)	-300	-357	-397	-325	-360	-383	-316	-437	-337	-379	-500	-300
RS Schimburi Comerciale Imp (-)	-50	-91	-171	-115	-63	-18	-13	-3	-4	-15	-98	-106

Grad de utilizare la export foarte ridicat, valoare medie aproximativ 87 %.

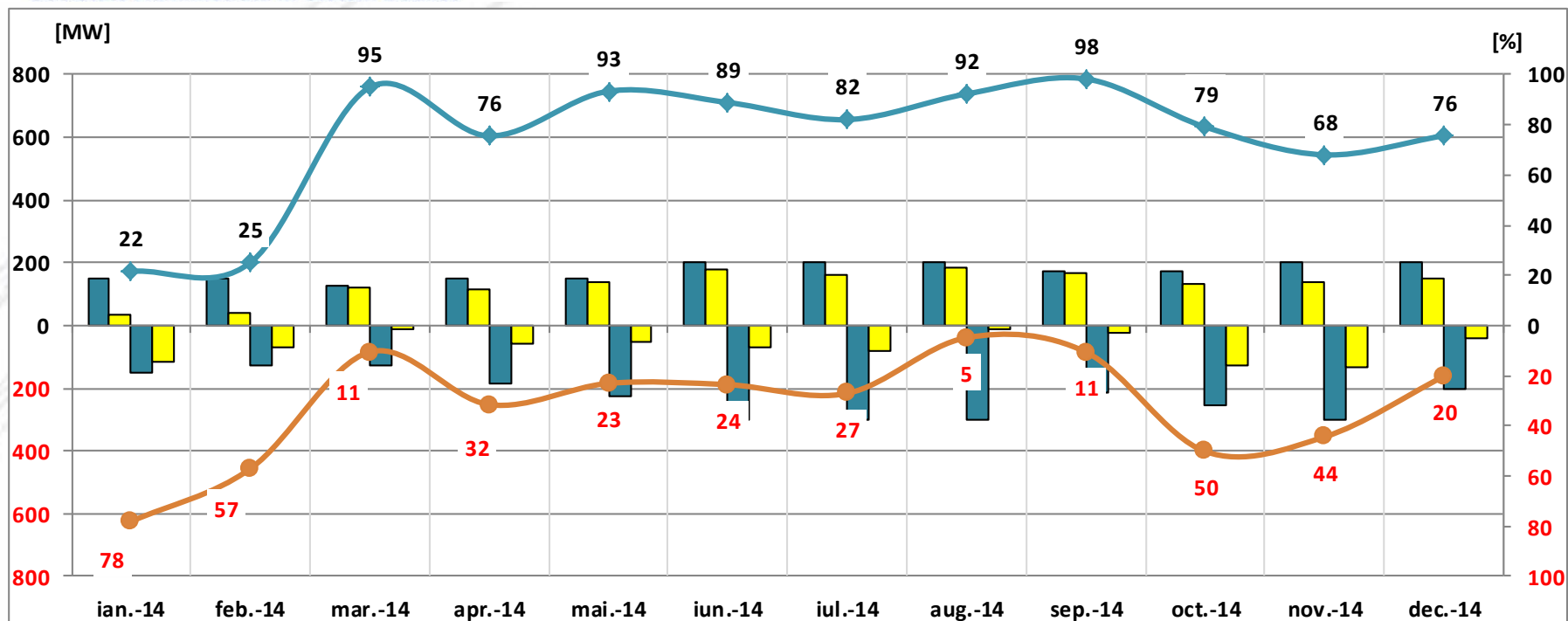
Grad de utilizare la import, valoare medie aproximativ 17 %.



Transelectrica®

Societate Administrată în Sistem Dualist

Grad utilizare NTC granita RO - BG, calculat ca raport între schimburile comerciale totale (utilizarea capacitatii pe termen lung si scurt) si NTC



BG NTC Exp (+)

BG Schimburi Comerciale Exp (+)

BG NTC Imp (-)

BG Schimburi Comerciale Imp (-)

BG % Exp (+)

BG % Imp (-)

Bulgaria (valori medii lunare, MW)	ian.14	feb.14	mar.14	apr.14	mai.14	iun.14	iul.14	aug.14	sep.14	oct.14	nov.14	dec.14
BG NTC Exp (+)	150	150	125	150	150	200	200	200	172	171	200	200
BG Schimburi Comerciale Exp (+)	32	38	119	113	140	178	164	185	169	135	136	151
BG NTC Imp (-)	-150	-125	-125	-185	-227	-300	-300	-300	-215	-253	-300	-200
BG Schimburi Comerciale Imp (-)	-117	-71	-13	-58	-52	-71	-81	-15	-23	-127	-133	-41

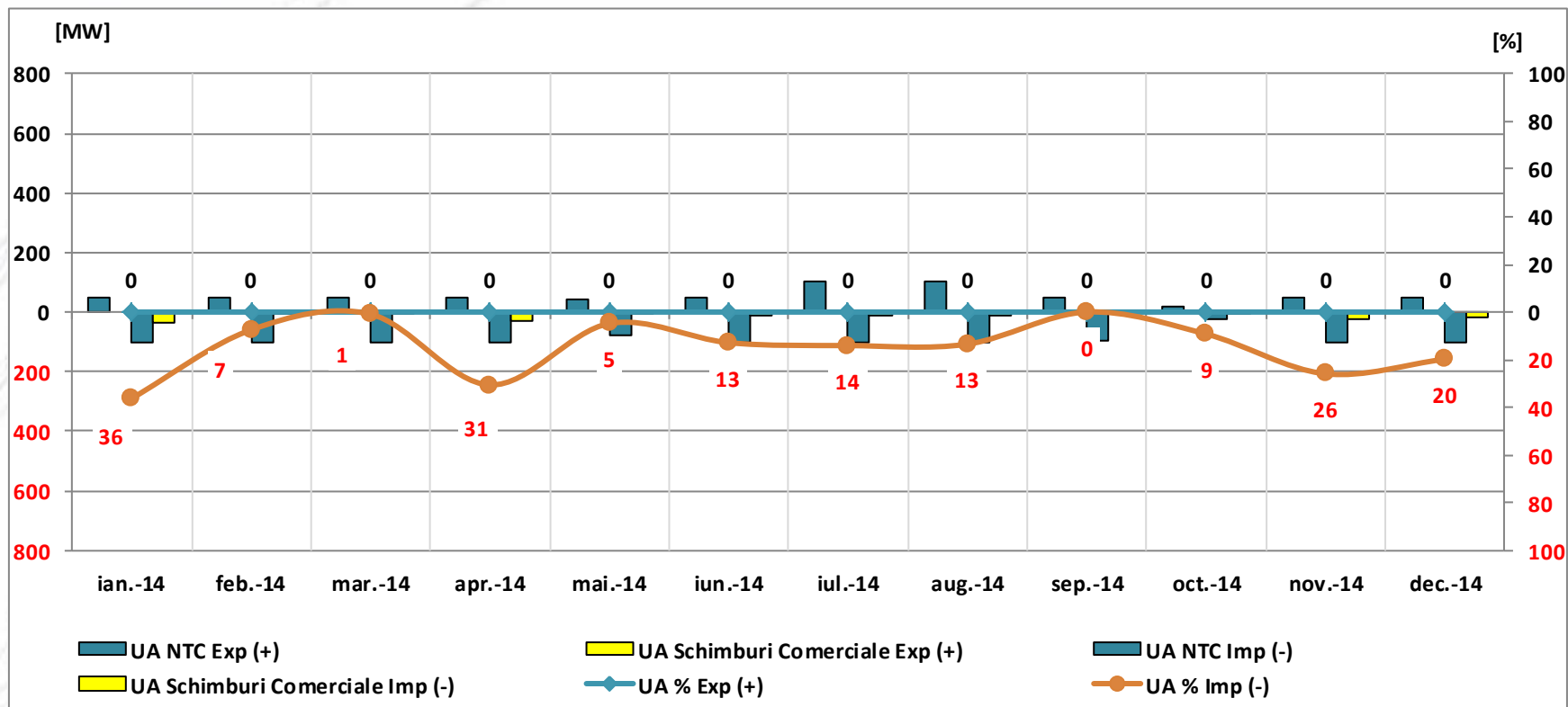
Grad de utilizare la export foarte ridicat, valoare medie aproximativ 75 %.

Grad de utilizare la import, valoare medie aproximativ 32 %.



Transelectrica®
Societate Administrată în Sistem Dualist

Grad utilizare NTC granita RO - UA, calculat ca raport între schimburile comerciale totale (utilizarea capacității pe termen lung) și NTC



Ucraina (valori medii lunare, MW)	ian.14	feb.14	mar.14	apr.14	mai.14	iun.14	iul.14	aug.14	sep.14	oct.14	nov.14	dec.14
UA NTC Exp (+)	50	50	50	50	42	50	100	100	47	21	50	50
UA Schimburi Comerciale Exp (+)	0	0	0	0	0	0	0	0	0	0	0	0
UA NTC Imp (-)	-100	-100	-100	-100	-79	-100	-100	-100	-93	-21	-100	-100
UA Schimburi Comerciale Imp (-)	-36	-7	-1	-31	-4	-13	-14	-13	0	-2	-26	-20

Grad de utilizare la export 0 %, iar la import valoare medie aproximativ 15 %.



Transelectrica®
Societate Administrată în Sistem Dualist

Schimburi comerciale totale (valori medii lunare, MW)

Granita	ian.13	feb.13	mar.13	apr.13	mai.13	iun.13	iul.13	aug.13	sep.13	oct.13	nov.13	dec.13	medie
Ungaria export	161	184	155	196	144	207	164	238	300	372	495	474	257
Ungaria import	147	173	146	164	119	149	73	81	58	54	94	198	121
Bulgaria export	105	193	191	172	94	107	105	38	60	56	102	75	108
Bulgaria import	110	83	40	42	14	36	69	209	179	156	162	119	101
Serbia export	125	105	71	52	18	79	111	143	229	330	411	496	181
Serbia import	57	50	108	149	164	114	51	52	37	37	76	26	77
Ucraina export	0	0	0	0	0	0	0	0	0	0	0	0	0
Ucraina import	2	16	0	0	0	15	0	9	0	0	0	47	7

Granita	ian.14	feb.14	mar.14	apr.14	mai.14	iun.14	iul.14	aug.14	sep.14	oct.14	nov.14	dec.14	medie
Ungaria export	555	387	444	482	468	465	543	601	480	621	639	652	528
Ungaria import	152	205	272	190	160	137	101	99	46	83	342	384	181
Bulgaria export	32	38	119	113	140	178	164	185	169	135	136	151	130
Bulgaria import	117	71	13	58	52	71	81	15	23	127	133	41	67
Serbia export	493	354	449	411	409	439	416	525	375	604	571	665	476
Serbia import	50	91	171	115	63	18	13	3	4	15	98	106	62
Ucraina export	0	0	0	0	0	0	0	0	0	0	0	0	0
Ucraina import	36	7	1	31	4	13	14	13	0	2	26	20	14

EVOLUTIA NTC (din perspectiva CNTEE TRANSELECTRICA SA)

RO	2020		2025	
	Iarna	Vara	Iarna	Vara
Export (MW)	3000	2400	3500	2900
Import (MW)	2400	2600	3100	3300

- Au fost luate în considerare proiectele prevăzute în Planul de Dezvoltare a RET;
- Valorile determinate nu au luat în considerare eventualele restricții care pot apărea în SEE vecine.



Transelectrica®
Societate Administrată în Sistem Dualist

Compania Națională de Transport al Energiei Electrice

Transelectrica SA - Strada Olteni nr 2-4, cod poștal 030786, sector 3, București
România, Nr. Înregistrare Oficiul Registrului Comerțului J40/8060/2000, Cod unic
de înregistrare 13328043, Telefon +4021 303 56 11, Fax +4021 303 56 10

www.transelectrica.ro

Evoluția consumului, producției de energie electrică și a soldului tranzacțiilor transfrontaliere

Nota:

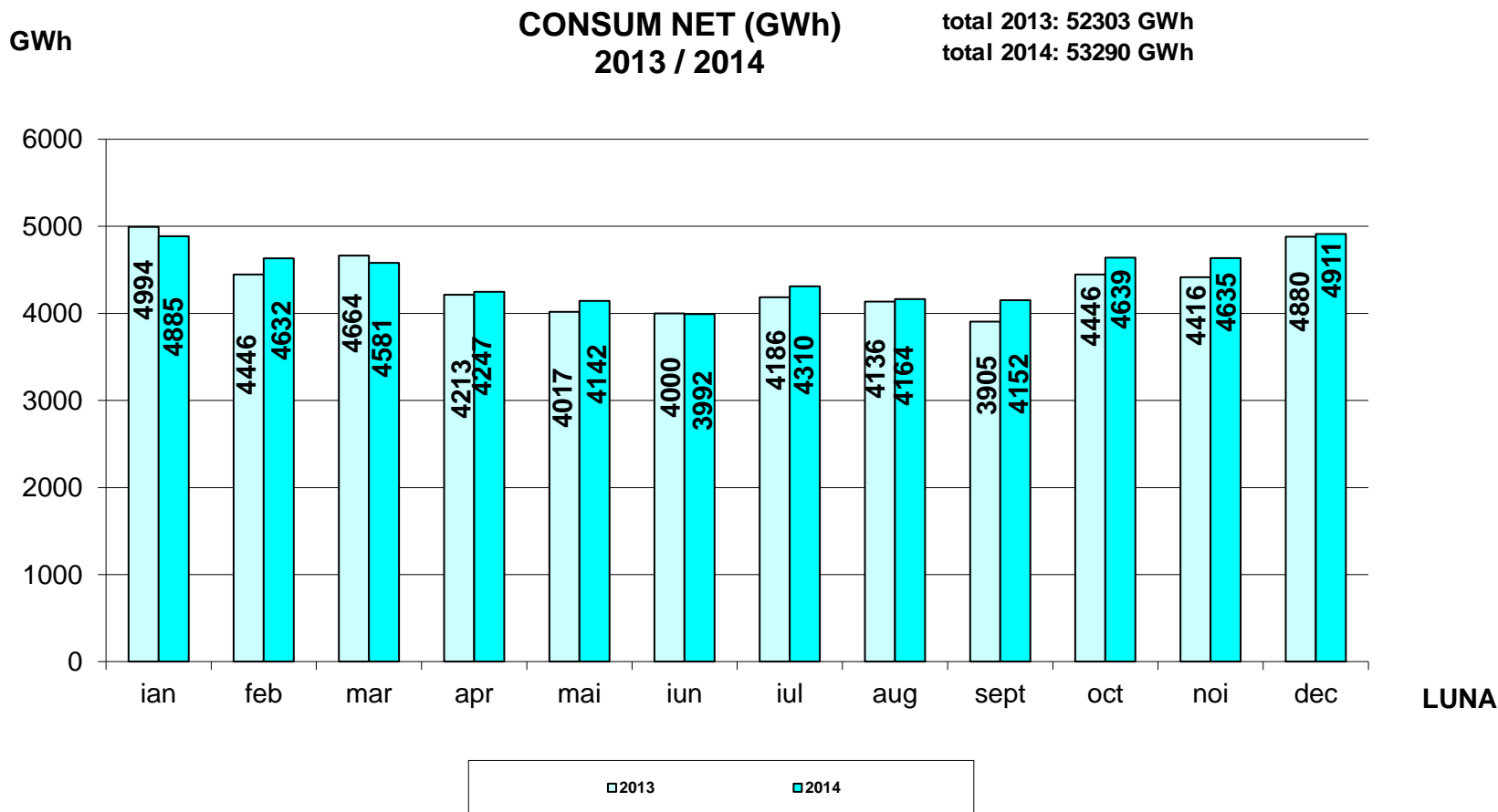
prezentarea conține informații operative referitoare la participarea producătorilor la realizarea producției de energie electrică din SEN, obținute de la producători și confirmate de către aceștia

Descrierea modului de determinare a elementelor de balanta:

- Productia bruta: suma productiei de energie electrica a tuturor grupurilor generatoare, masurata la bornele acestora;
- Productia neta: productia bruta din care se scade energia electrica absorbita de serviciile interne ale centralei si pierderile din transformatoarele unitatilor de productie;
- Consumul brut: diferenta dintre productia bruta si soldul schimburilor fizice de import - export;
- Consumul net: diferenta dintre consumul brut si consumul pompelor din amenajarile hidroenergetice (contine pierderile de energie electrica din rețelele de transport si distributie).



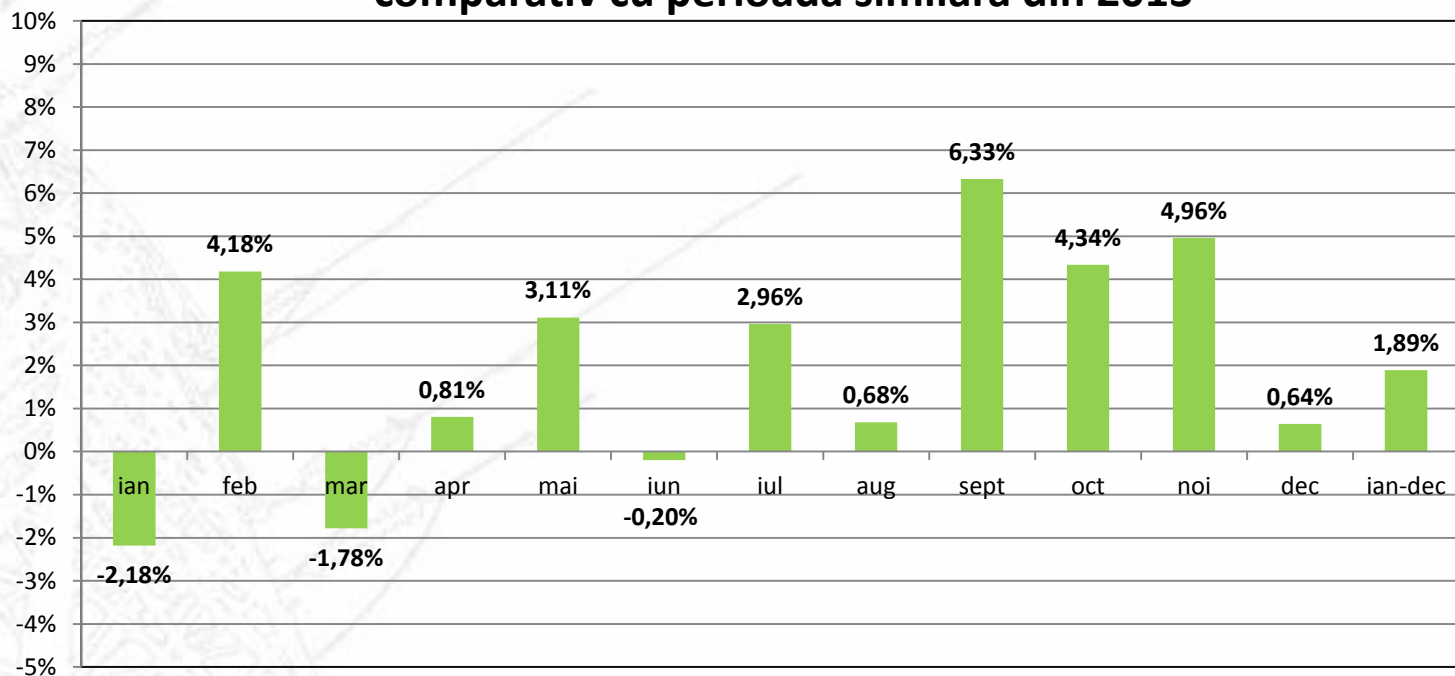
Transelectrica®
Societate Administrată în Sistem Dualist





Transelectrica®
Societate Administrată în Sistem Dualist

Variația lunară a consumului net în 2014, comparativ cu perioada similară din 2013

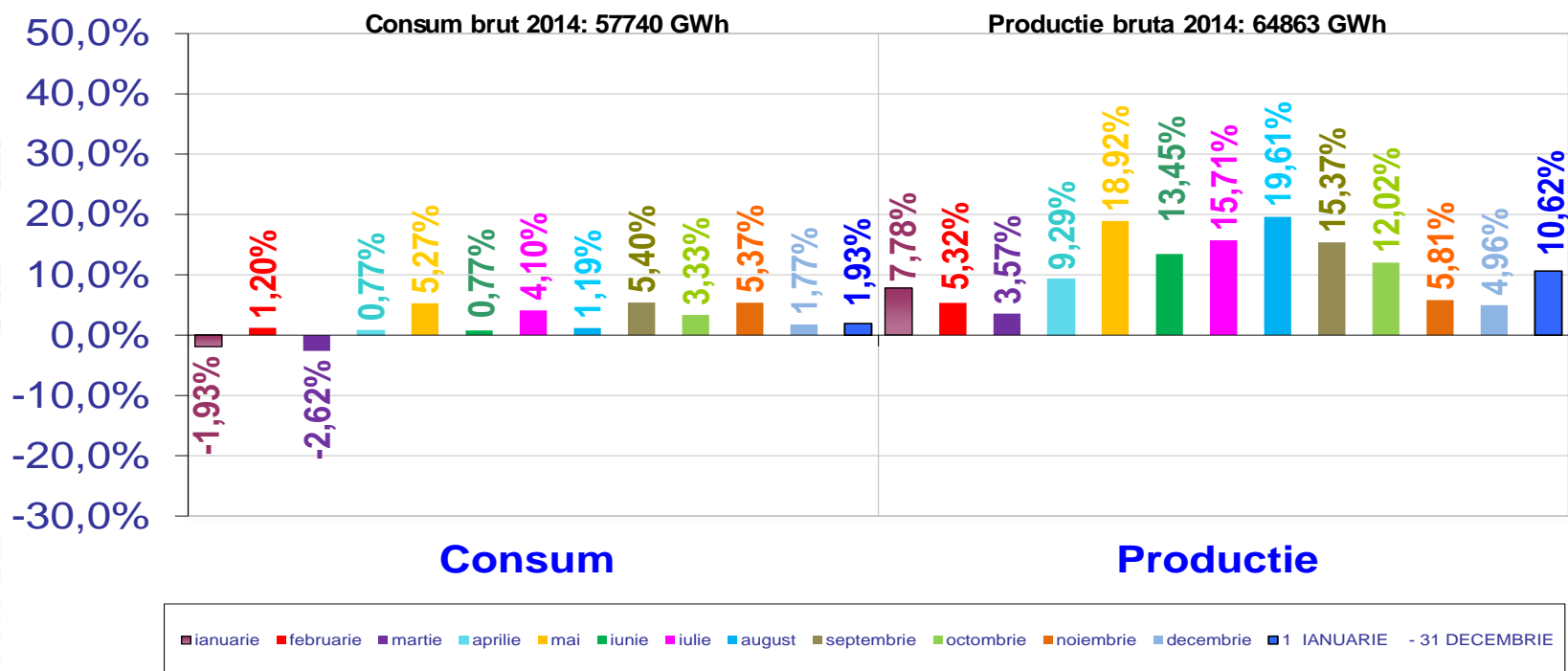


Consum net in 2014 mai mare cu 1,89 % decat in 2013.



Transelectrica®
Societate Administrată în Sistem Dualist

Variatia lunara a consumului si a productiei in 2014, comparativ cu perioada similara din 2013

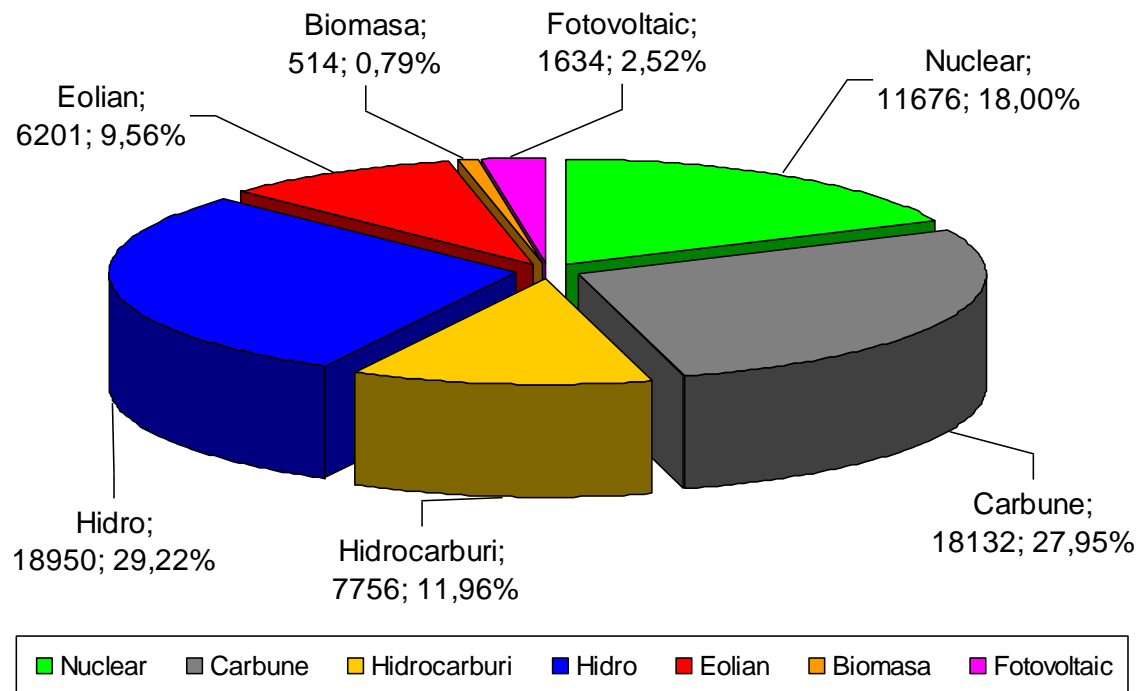


Consum brut in 2014 mai mare cu 1,93 % si productie bruta mai mare cu 10,62 % decat in 2013.



Transelectrica®
Societate Administrată în Sistem Dualist

Structura producției brute în anul 2014 [Producție totală: 64863 GWh]

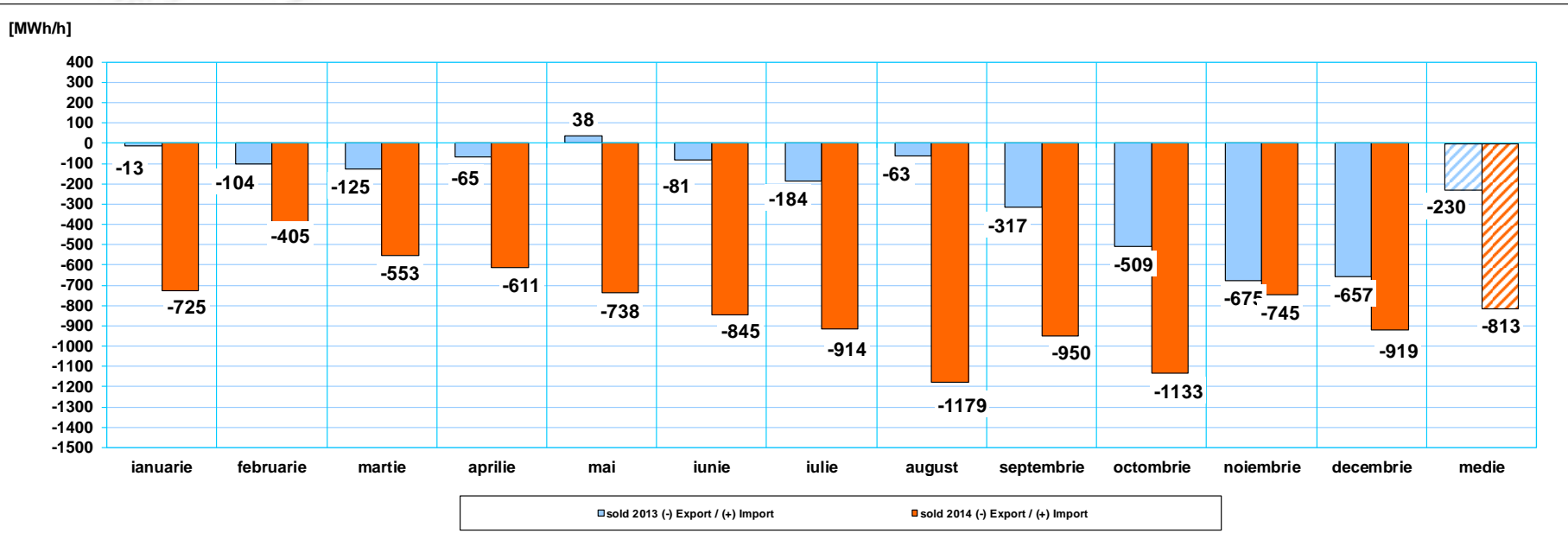




Transelectrica®
Societate Administrată în Sistem Dualist

Evoluția lunară a soldului schimburilor fizice cu vecinii în 2014, comparativ cu perioada similară din 2013 Puteri medii [MWh/h]

Sold -7.121 GWh (-) export / (+) import



31 DECEMBRIE

Sold pe export mediu orar mai mare în 2014 decât în 2013 de 3,53 ori.