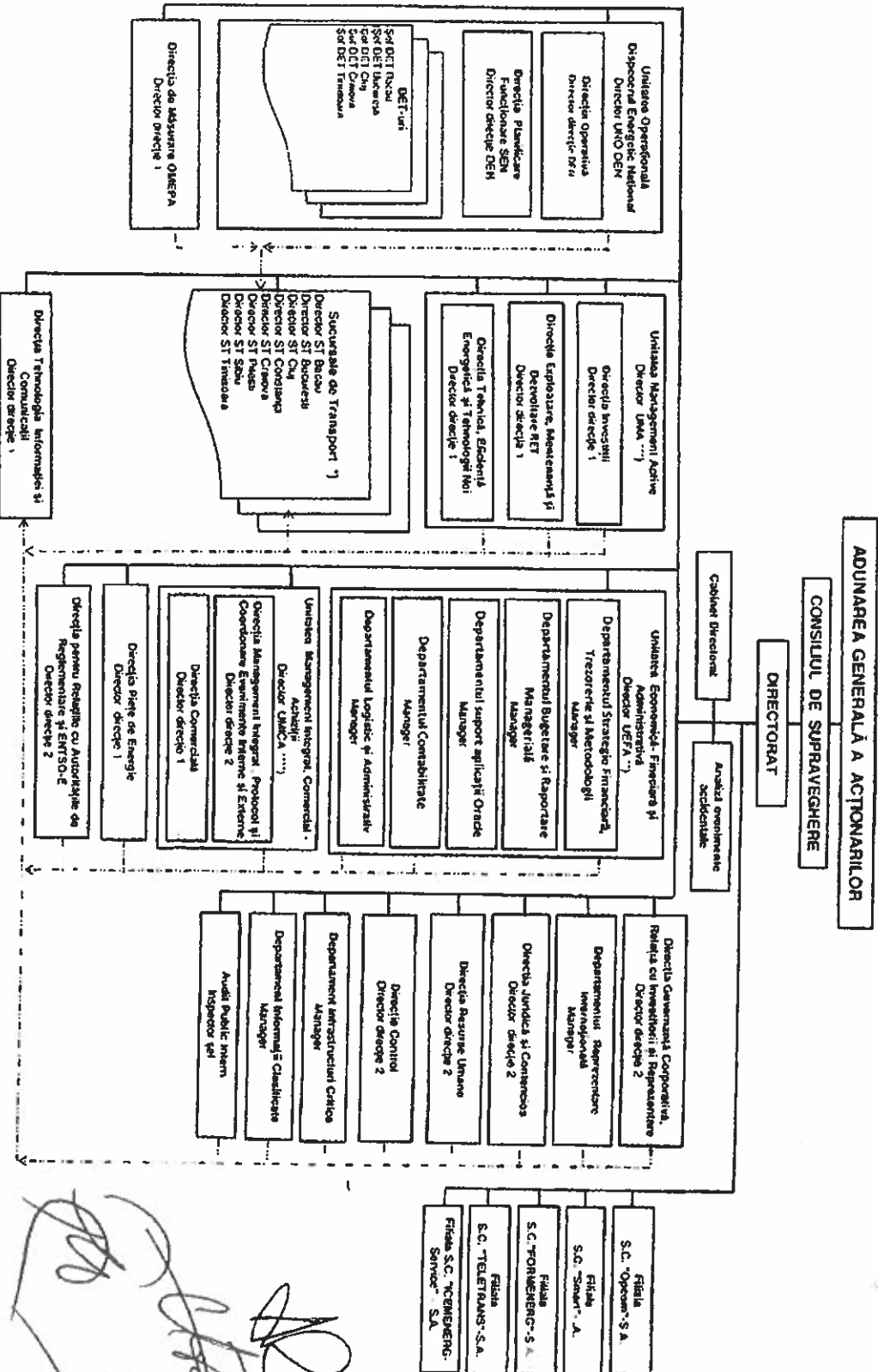


APROBAT.  
 DIRECTORAT nr. 193, 02.10. 2016  
 prin Hotararea nr. 193, 02.10. 2016

Compania Nationala de Transport al Energiei Electrice "Transelectrica" - S.A.  
 STRUCTURA ORGANIZATORICA SI FUNCTIONALA  
 valabila de la 04.10.2018



*(Handwritten signatures and initials)*

- Compania Nationala de Transport al Energiei Electrice "Transelectrica" - S.A. este societate administrata in sistem dualist, de catre un Directorat, sub supravegherea unui Consiliu de Supraveghere
- 1) Scurturi de transport sunt subordonate direct marilor Directori ai unitatilor de coordonare stabilite prin Hotararea Directoratului (Directorii de ST raporteaza exclusiv la acesta).
- Securitatea de transport sunt coordonate pe domeniul de activitate, de catre entitatile organizatorice din cadrul Companiei (responsabile de activitate corespondente).
- Directorii tehnici, inginerii soti si directorii economici de la nivel ST vor raporta din punct de vedere metodologic la directorii din Estructura Organizatorica pe domeniul de activitate si/sau la membrii directoratului corespondenti pe domeniile respective
- 1) Unitatea Economica - Finantara si Administrativa, este condusa de un director la nivelul de incalzire corespunzator clasei Ba din NFPA anexa II CCM aplicabil
- 1) Unitatea Management Activelor, este condusa de un director la nivelul de incalzire corespunzator clasei Sa din NFPA anexa II CCM aplicabil
- 1) Unitatea Management Integral, Comercial - Activitatii este condusa de un director la nivelul de incalzire corespunzator clasei Ba din NFPA anexa II CCM aplicabil