



Transelectrica®
Societate Administrată în Sistem Dualist

RAPORT de MONITORIZARE

Piața de echilibrare

Luna iulie 2021

Abrevieri

ANRE – Autoritatea Națională de Reglementare în domeniul Energiei

HHI – Indexul Herfindahl-Hirschman

PRE – Parte Responsabilă cu Echilibrarea

PE – Piața de Echilibrare

OTS – Operatorul de Transport și de Sistem

SEN – Sistemul Electroenergetic Național

UD – unitate dispecerizabilă

NF – notificare fizică

DEN – Dispecerul Energetic Național

C1 – Cota de piață a celui mai mare participant la piață

C3 – Suma cotelor de piață a primilor 3 participanți

NPS – Numărul minim al producătorilor reziduali

TTC – Capacitate Totală de Transfer

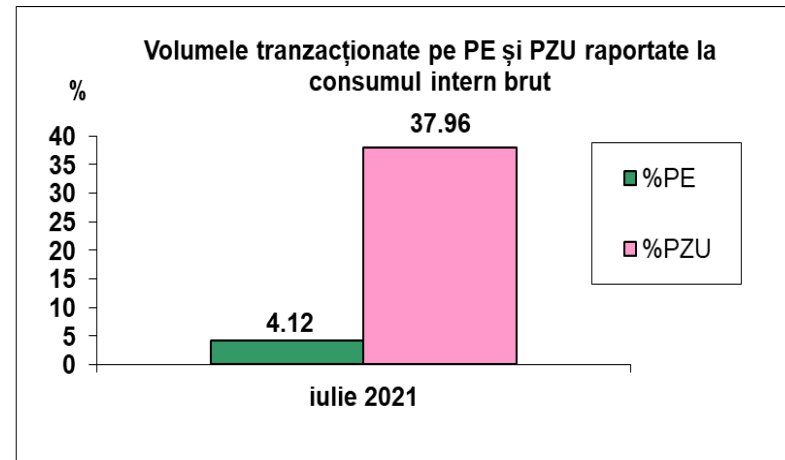
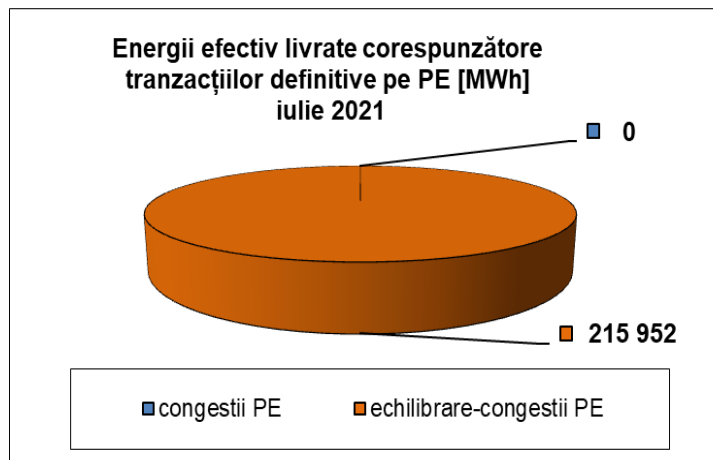
NTC – Capacitatea Netă de Transfer pe liniile de interconexiune

ATC – Capacitatea Disponibilă de Transfer

Transelectrica, în calitate de Operator de Transport și de Sistem, în conformitate cu Codul Comercial, operează și supraveghează activitatea desfășurată pe 3 categorii de piețe: piața de echilibrare, piața de servicii tehnologice de sistem și piața de alocare de capacități de transfer pe liniile de interconexiune.

Utilizând înregistrările din bazele de date ale celor 3 piețe, Transelectrica realizează rapoarte săptămânale și lunare. O parte din datele conținute de aceste rapoarte (cele care nu au caracter confidențial) sunt publicate pe site-ul **www.transelectrica.ro**.

- Puterea medie lunară produsă a fost de 6 734 MW, iar consumul intern brut realizat a fost de 7 042 MW.
- Prognoza de consum realizată de DEN a fost apropiată de consumul realizat, abaterea medie pătratică lunară fiind de 1,78%. Abateri mai mari s-au înregistrat în cazul valorilor consumului, rezultate din suma între producția notificată și soldul schimburilor programate de energie electrică cu vecinii, valoarea abaterii medii pătratice lunare fiind de 3,07%. Cea mai mare valoare zilnică, în ceea ce privește notificările, s-a înregistrat în 29.07 (7,75%).
- Energia efectiv livrată corespunzătoare tranzacțiilor definitive pe piața de echilibrare, pentru echilibrarea sistemului și pentru managementul congestiilor de rețea, a fost de 215 952 MWh (Pmedie 290 MW, adică 4,12% din consumul intern brut).
- Nu au fost tranzacții pentru managementul congestiilor de rețea.
- Nu au fost tranzacții în afara pieței de echilibrare (cu compensație financiară).
- Energia tranzacționată în luna iulie 2021 pe PZU a fost de 1 988 958 MWh, Pmedie 2 673 MW, adică 37,96% din consumul intern brut (datele sunt prezentate în ore EET).
- Costurile efective ale OTS pentru echilibrarea sistemului au fost de 162 454 427 lei (prețul mediu ponderat 752,27 lei/MWh).





Transelectrica®

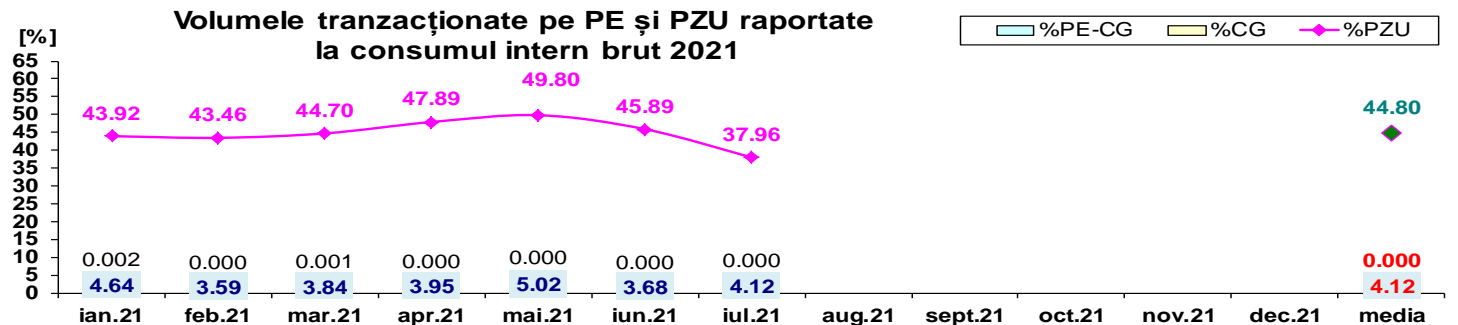
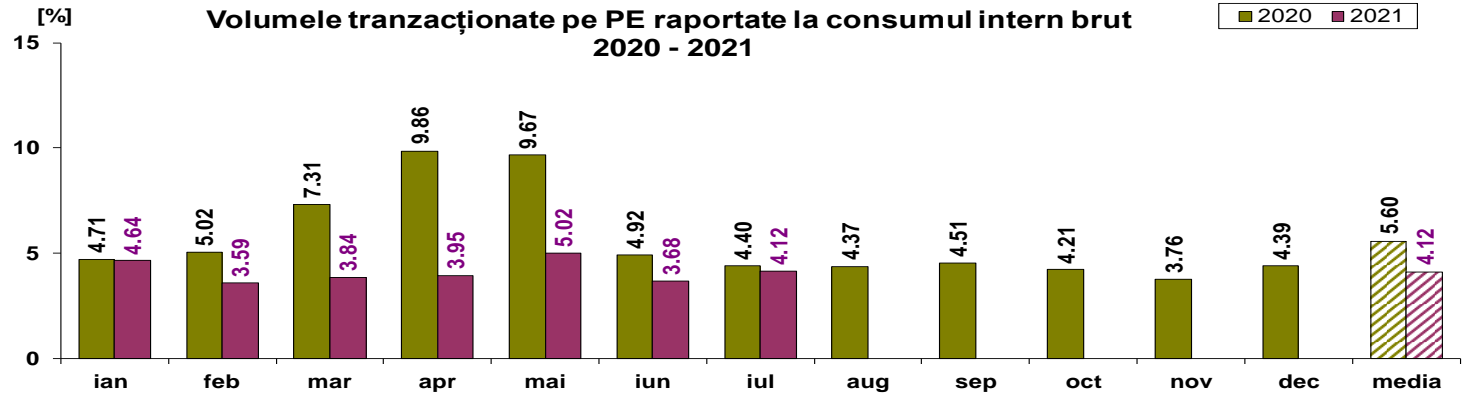
Societate Administrată în Sistem Dualist

Piața de echilibrare

Ponderea tranzacțiilor pentru echilibrarea sistemului din consumul intern brut

•Valorile procentuale lunare au rezultat prin raportarea volumelor tranzacționate pe PE/în afara PE cu compensație la consumul intern brut, iar valoarea medie anuală s-a obținut ca medie aritmetică a valorilor lunare.

(PE – Piața de echilibrare, PZU – Piața pentru ziua următoare, CG – congestii, PE-CG – diferența dintre volumul total tranzacționat pe piața de echilibrare și volumul total tranzacționat pe congestie).



	2021												
	ian.21	feb.21	mar.21	apr.21	mai.21	iun.21	iul.21	aug.21	sept.21	oct.21	nov.21	dec.21	media
%PE	4.64	3.59	3.84	3.95	5.02	3.68	4.12						4.12
%PZU	43.92	43.46	44.70	47.89	49.80	45.89	37.96						44.80
%CG	0.002	0.000	0.001	0.000	0.000	0.000	0.000						0.000
%PE-CG	4.636	3.592	3.836	3.947	5.019	3.675	4.122						4.118
% în afara PE	0.02	0.00	0.00	0.00	0.00	0.00	0.00						0.00

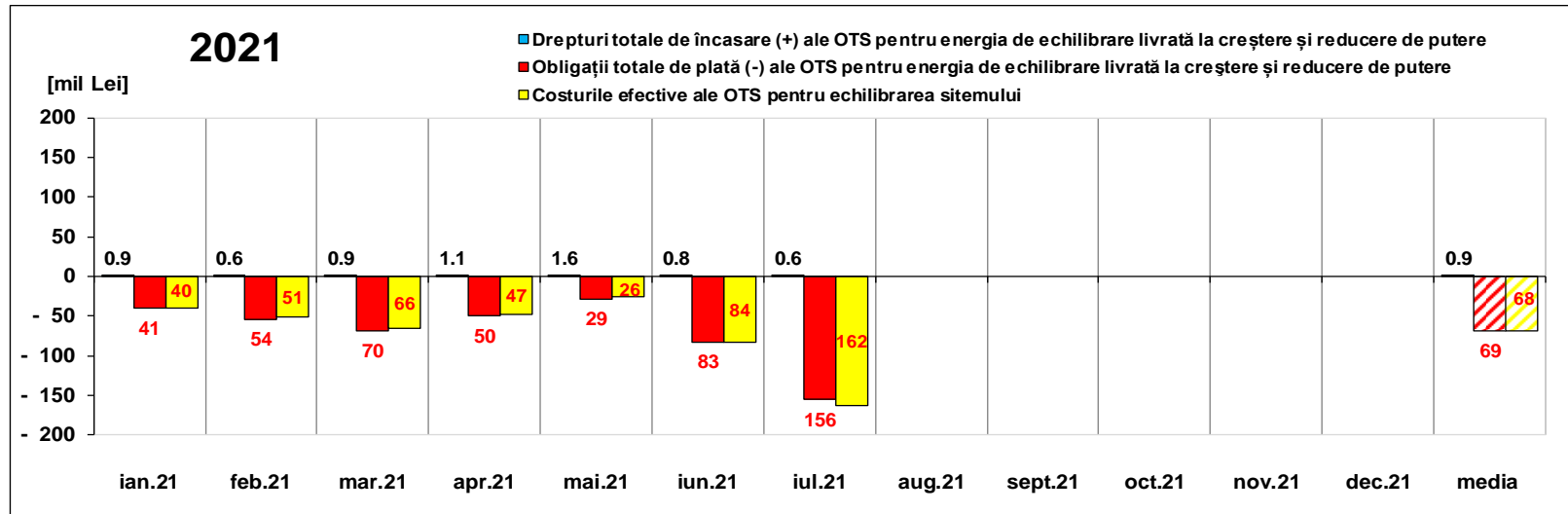
Public



Transelectrica®
Societate Administrată în Sistem Dualist

Piața de echilibrare

Drepturi de încasare / obligații de plată ale OTS din echilibrarea sistemului



[Lei]	ian.21	feb.21	mar.21	apr.21	mai.21	iun.21	iul.21	aug.21	sept.21	oct.21	nov.21	dec.21	media	total
Drepturi de încasare / obligații de plată ale OTS pentru energia de echilibrare livrată la reducere de putere	878 222	633 581	912 692	1 127 724	1 558 592	805 841	648 010						937 809	6 564 663
plăți (-) prețuri <0	- 367 742	- 8 158	- 280 354	- 849 859	0	- 295 584	- 340 681						- 306 054	- 2 142 378
Obligații de plată / drepturi de încasare ale OTS pentru energia de echilibrare livrată la creștere de putere	-40 134 420	-54 045 144	-69 270 145	-49 547 577	-29 085 259	-82 840 786	-155 567 405						-68 641 534	- 480 490 736
plăți (-) prețuri ≥0	0	0	0	0	0	0	0						0	0
încasări (+) prețuri <0	0	0	0	0	0	0	0						0	0
Drepturi totale de încasare (+) ale OTS pentru energia de echilibrare livrată la creștere și reducere de putere	878 222	633 581	912 692	1 127 724	1 558 592	805 841	648 010						937 809	6 564 663
Obligații totale de plată (-) ale OTS pentru energia de echilibrare livrată la creștere și reducere de putere	-40 502 162	-54 053 301	-69 550 500	-50 397 436	-29 085 259	-83 136 370	-155 908 086						-68 947 588	- 482 633 114
Costurile efective ale OTS pentru echilibrarea sistemului	-39 649 686	-50 861 284	-65 692 590	-47 412 381	-26 133 778	-83 889 171	-162 454 427						-68 013 331	- 476 093 317
Valoare tranzacții în afara PE (cu compensație financiară)	- 25 803	0	0	0	0	0	0						- 3 686	- 25 803
Cost Congestie PE	- 56	0	- 121	0	0	0	0						- 25	- 177
Cost Congestie în afara PE	0	0	0	0	0	0	0						0	0

Notă: Valoarea medie anuală s-a obținut ca medie aritmetică a valorilor lunare.

Public

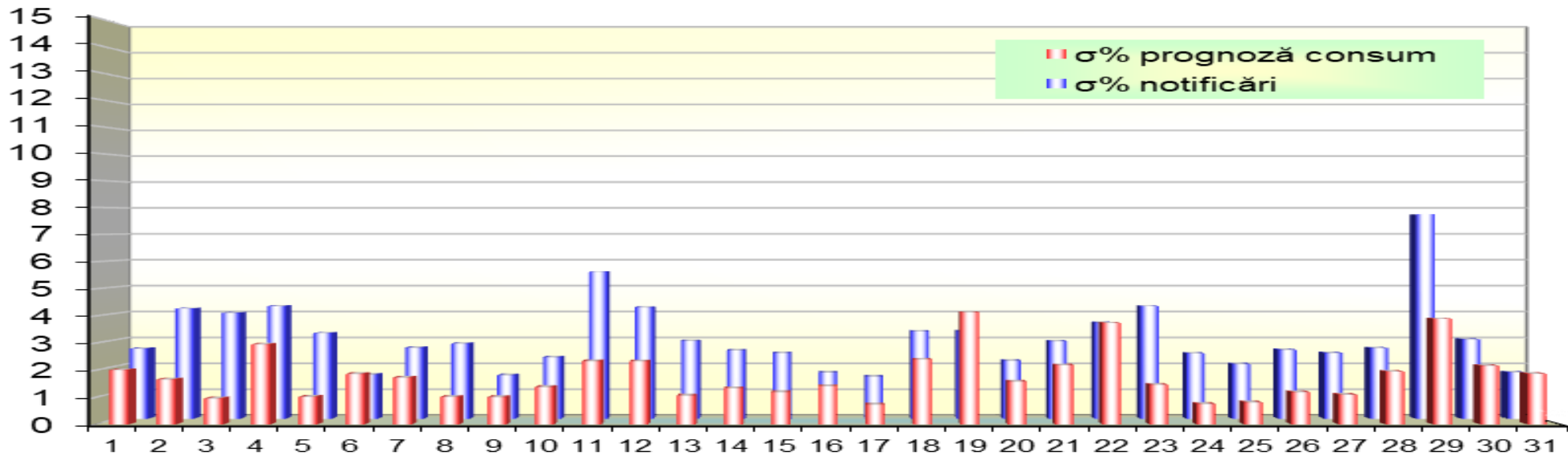


Transelectrica®

Societate Administrată în Sistem Dualist

Piața de echilibrare

Abaterea medie pătratică a notificărilor fizice și a prognozei de consum față de consumul realizat iulie 2021



iul 2021

ziua	1	2	3	4	5	6	7	8	9	10	11	12	13	14	15	16	17	18	19	20	21	22	23	24	25	26	27	28	29	30	31
σ% prognoză consum	2.01	1.66	0.96	2.95	1.02	1.87	1.73	1.01	1.01	1.38	2.33	2.33	1.06	1.34	1.19	1.41	0.73	2.39	4.13	1.58	2.18	3.74	1.46	0.75	0.81	1.19	1.09	1.95	3.90	2.16	1.87
σ% notificări	2.66	4.18	4.01	4.27	3.25	1.67	2.69	2.85	1.65	2.33	5.57	4.22	2.95	2.59	2.49	1.75	1.60	3.31	3.32	2.20	2.94	3.65	4.27	2.48	2.07	2.61	2.49	2.68	7.75	3.01	1.76

σ_{medie% prognoză consum} = 1.78

σ_{medie% notificări} = 3.07

$$\sigma_{medie\% prognozaconsum} = \frac{\sqrt{\frac{1}{n} \sum_{i=1}^n (R - P)^2}}{\bar{R}} \cdot 100$$

$$\sigma_{medie\% notificari} = \frac{\sqrt{\frac{1}{n} \sum_{i=1}^n (R - N)^2}}{\bar{R}} \cdot 100$$

R = consumul realizat;

N = notificari fizice

P = prognoza de consum

- La începutul lunii operau pe PE 70 de PRE-uri și 99 participanți la piață, deținând 191 unități dispecerizabile în exploatare comercială. Începând cu data de 01.07.2021 au fost scoase din lista UD a pieței de echilibrare unitățile de producție TA3 Turceni și TA8 Ișalnița, ca urmare a retragerii definitive din exploatare a grupurilor. Începând cu data de 30.07.2021 fost scoasă din lista UD a pieței de echilibrare unitatea de producție IASC, ca urmare a retragerii PPE VEOLIA ENERGIE IASI S.A. (FOSTA SC DALKIA TERMO IASI SA) (30XRODTIASI----W).

iul.21

Reglaj la Scădere

	Prețuri (tranzacții angajate)			Cantități			Participanți					
	Medii ponderate	Maxime	Minime	Angajate	Efectiv livrate	Nelivrate	C1	C3	C1	C3	HHI	HHI
	[lei/MWh]	[lei/MWh]	[lei/MWh]	[MWh]	[MWh]	[%]	Număr	(angajate)	(ef.livrate)	(angajate)	(ef.livrate)	
Secundar	-0.13	1.00	-90.00	34858.87	34858.87	0.00%	3	55.1%	100%	55.1%	100%	4090
Terțiar Rapid	11.39	80.00	-285.00	27997.49	26134.21	6.66%	11	42.45%	97.2%	42.45%	97.68%	3596
Terțiar Lent	-	-	-	0.00	-	-	0	-	-	-	-	-
				62856.36	60993.08	2.96%						

Reglaj la Creștere

	Prețuri (tranzacții angajate)			Cantități			Participanți					
	Medii ponderate	Maxime	Minime	Angajate	Efectiv livrate	Nelivrate	C1	C3	C1	C3	HHI	HHI
	[lei/MWh]	[lei/MWh]	[lei/MWh]	[MWh]	[MWh]	[%]	Număr	(angajate)	(ef.livrate)	(angajate)	(ef.livrate)	
Secundar	1148.56	2000.00	674.15	47235.44	47235.44	0.00%	3	59.06%	100%	59.06%	100%	4398
Terțiar Rapid	939.71	1330.78	400.00	111947.42	107723.84	3.77%	6	62.44%	95.74%	63.72%	95.7%	4566
Terțiar Lent	-	-	-	0.00	-	-	0	-	-	-	-	-
				159182.87	154959.28	2.65%						



Transelectrica®

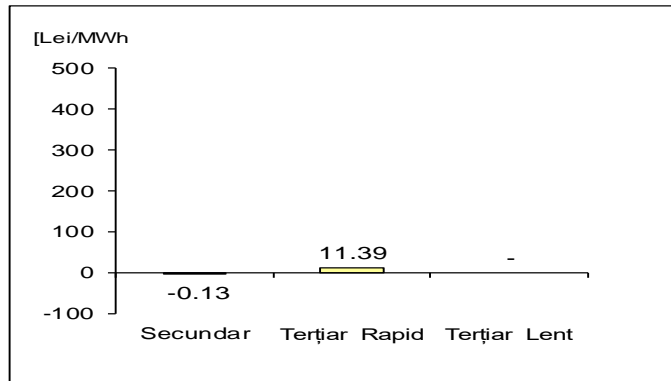
Societate Administrată în Sistem Dualist

Piața de echilibrare

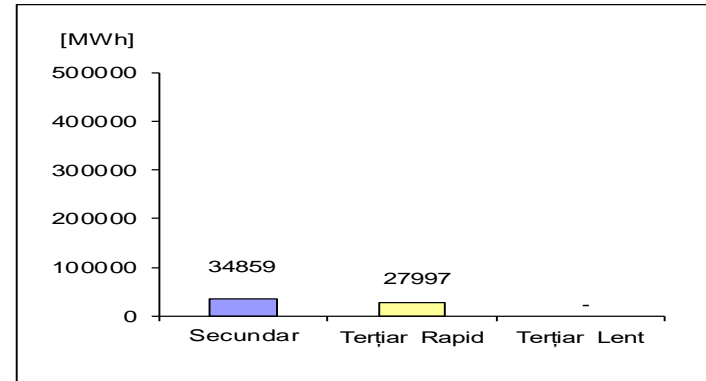
Energii de reglaj – Prețuri și cantități tranzacții angajate

iul.21

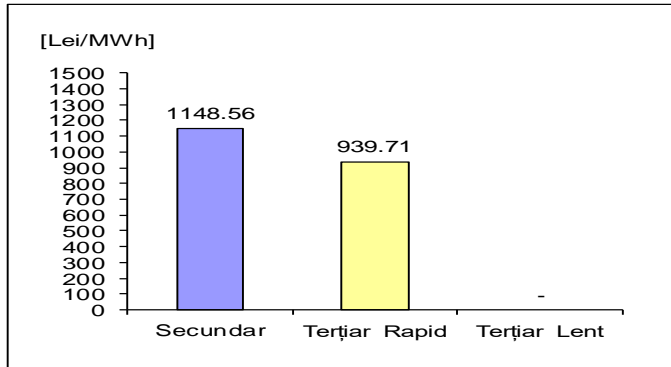
**Reglaj la Scădere - preț mediu (tranzacții angajate)
[lei/MWh]**



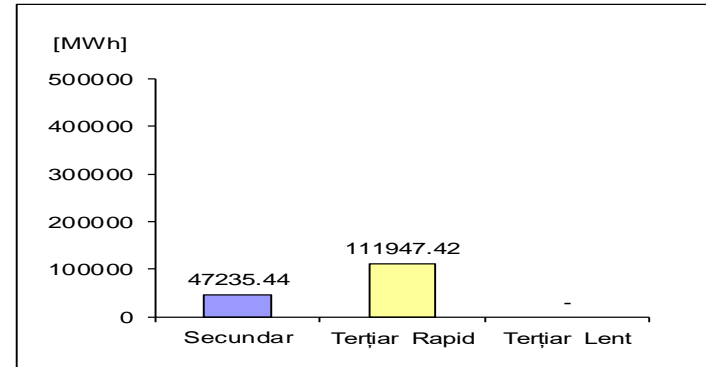
**Reglaj la Scădere - cantități angajate
[MWh]**



**Reglaj la Creștere - preț mediu (tranzacții angajate)
[lei/MWh]**



**Reglaj la Creștere - cantități angajate
[MWh]**



$$\text{Preț}_{\text{lunar mediu ponderat, tip reglaj, direcție}} = \frac{\sum (Q_{i,j} * P_{i,j})}{\sum Q_{i,j}}$$

unde $Q_{i,j}$, $P_{i,j}$ reprezintă cantitatea, respectiv prețul energiei angajate, corespunzătoare tranzacției angajate j în intervalul de dispecerizare i .

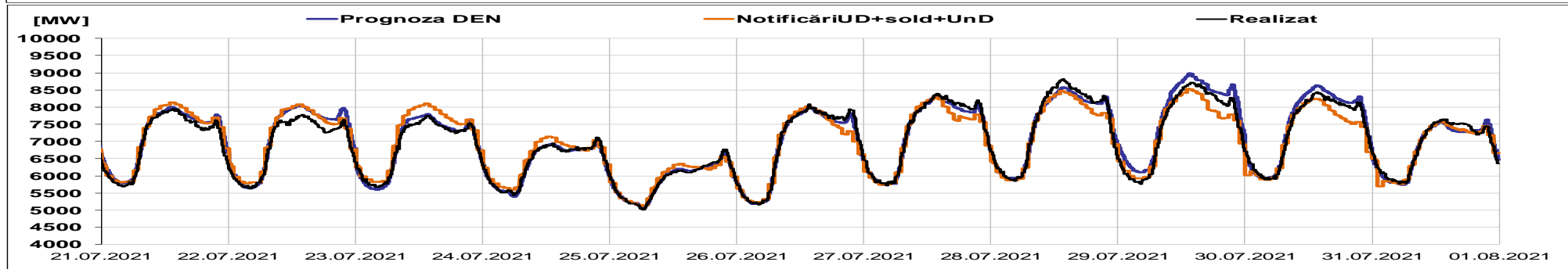
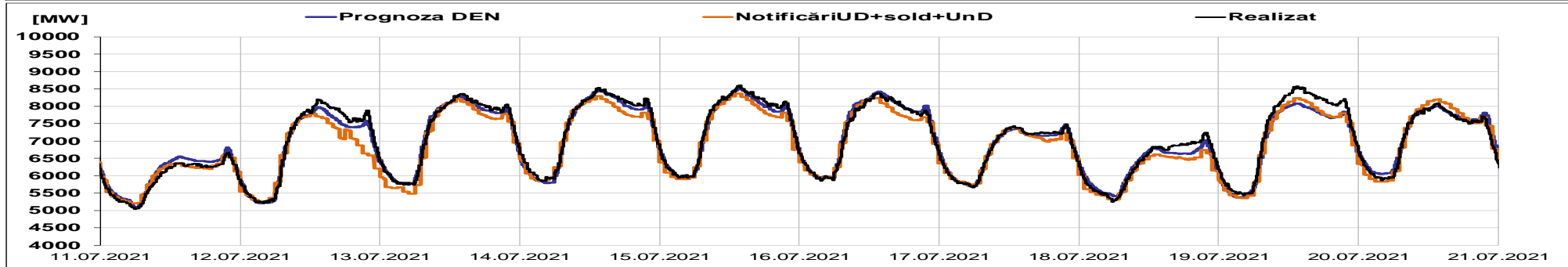
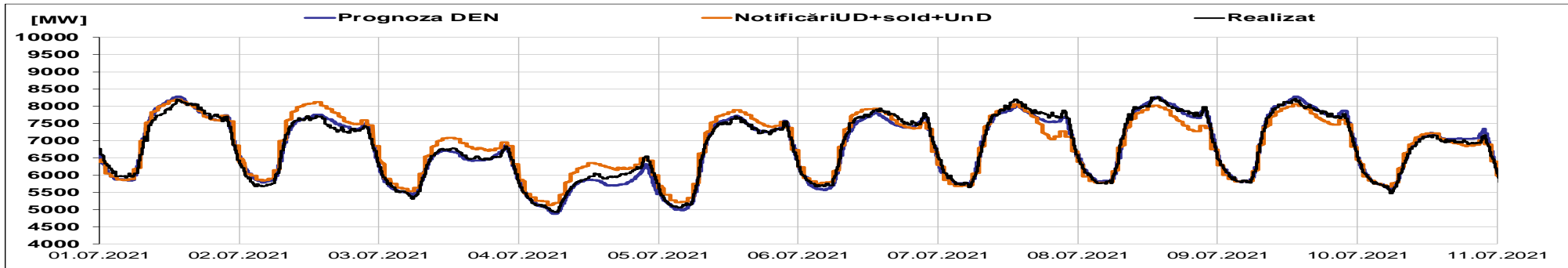


Transelectrica®

Societate Administrată în Sistem Dualist

Piața de echilibrare

Programarea pentru ziua D (situația din ziua D-1)



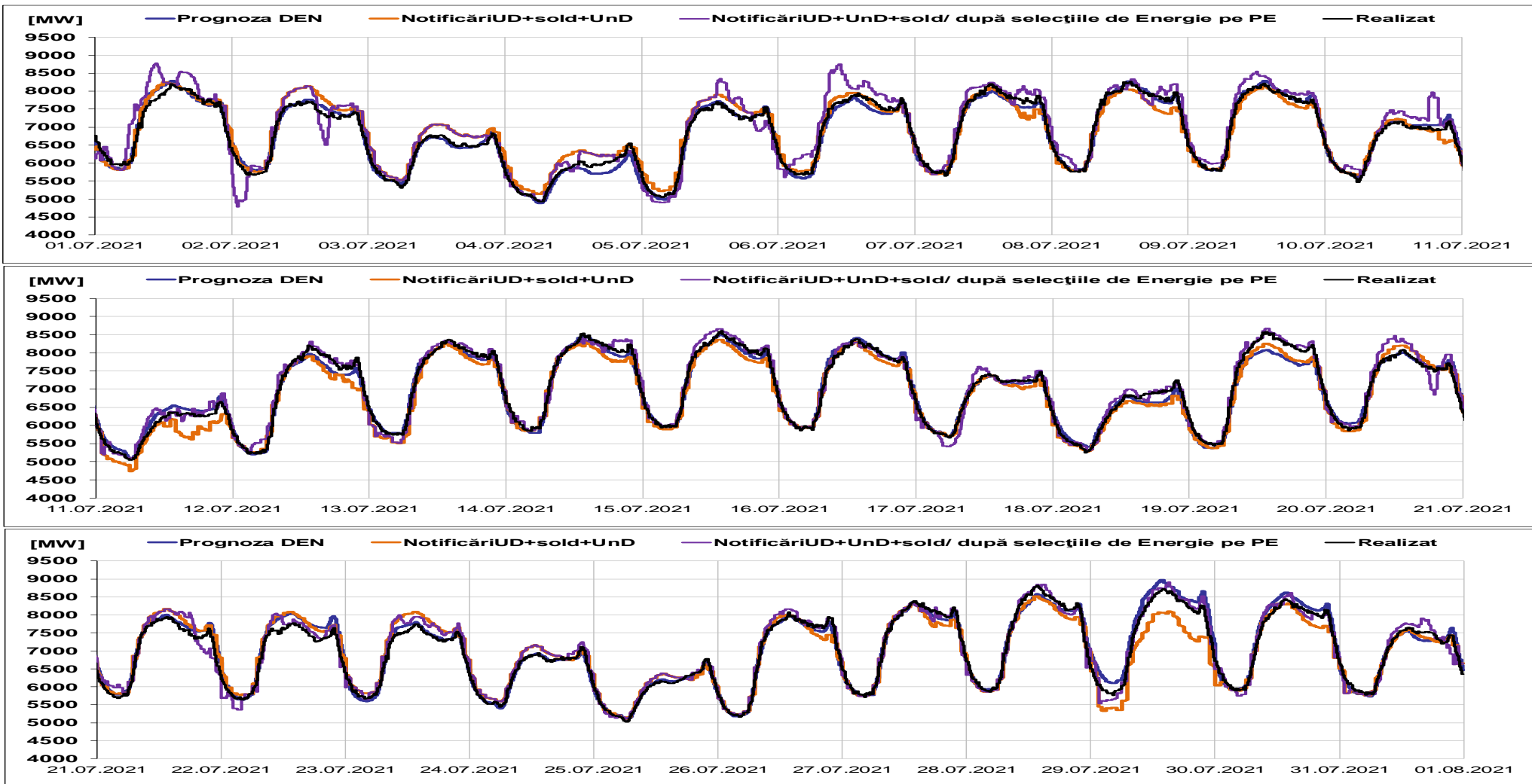


Transelectrica®

Societate Administrată în Sistem Dualist

Piața de echilibrare

Programarea pentru ziua D (situația la sfârșitul zilei de livrare)





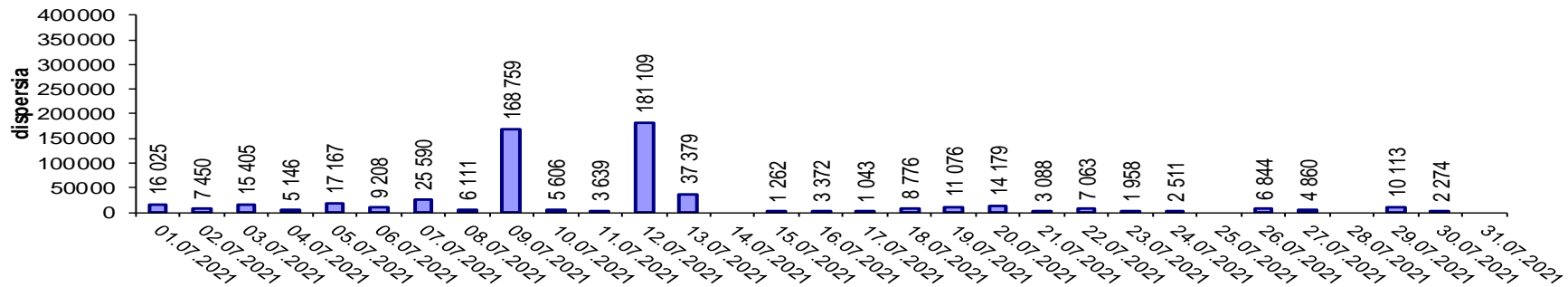
Transelectrica®

Societate Administrată în Sistem Dualist

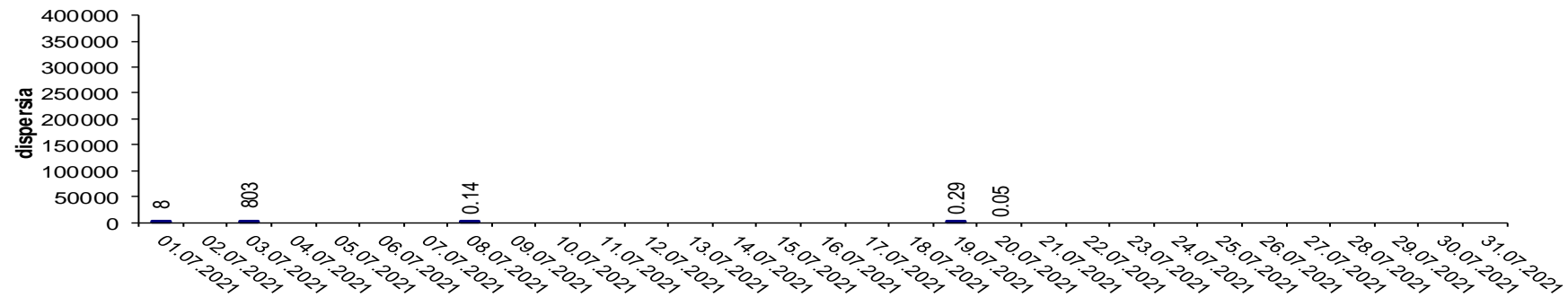
Piața de echilibrare

Indicatori – Volatilitatea prețului pentru reglajul secundar

Volatilitatea prețului pentru reglajul secundar la creștere



Volatilitatea prețului pentru reglajul secundar la scădere



Volatilitatea= Dispersia prețului pe intervalul studiat:

$$\frac{1}{n-1} \sum_{i=1}^n (x_i - \bar{x})^2$$



Email: Monitorizare.Piata@transelectrica.ro

Fax: 021 3035630