



Transelectrica®
Societate Administrată în Sistem Dualist

RAPORT de MONITORIZARE

Piața de echilibrare

Luna iunie 2023

Abrevieri

ANRE – Autoritatea Națională de Reglementare în domeniul Energiei

HHI – Indexul Herfindahl-Hirschman

PRE – Parte Responsabilă cu Echilibrarea

PE – Piața de Echilibrare

OTS – Operatorul de Transport și de Sistem

SEN – Sistemul Electroenergetic Național

UD – unitate dispecerizabilă

NF – notificare fizică

DEN – Dispecerul Energetic Național

C1 – Cota de piață a celui mai mare participant la piață

C3 – Suma cotelor de piață a primilor 3 participanți

NPS – Numărul minim al producătorilor reziduali

TTC – Capacitate Totală de Transfer

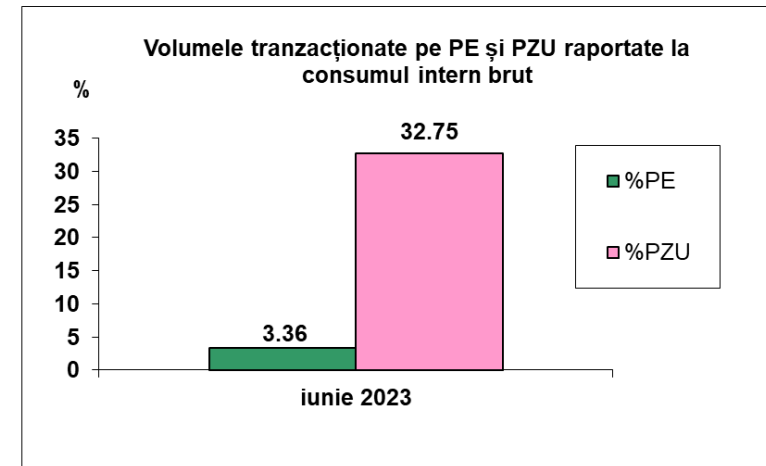
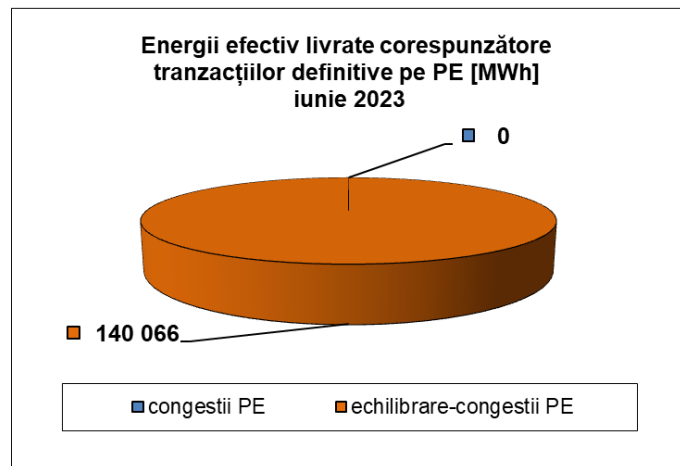
NTC – Capacitatea Netă de Transfer pe liniile de interconexiune

ATC – Capacitatea Disponibilă de Transfer

Transelectrica, în calitate de Operator de Transport și de Sistem, operează și supraveghează activitatea desfășurată pe 3 categorii de piețe: piața de echilibrare, piața de servicii de sistem și piața de alocare de capacități de transfer pe liniile de interconexiune.

Utilizând înregistrările din bazele de date ale celor 3 piețe, Transelectrica realizează rapoarte periodice. O parte din datele conținute de aceste rapoarte (cele care nu au caracter confidențial) sunt publicate pe site-ul **www.transelectrica.ro**.

- Puterea medie lunară produsă a fost de 5 938 MW, iar consumul intern brut realizat a fost de 5 788 MW.
- Proгноza de consum realizată de DEN a fost apropiată de consumul realizat, abaterea medie pătratică lunară fiind de 2,02%. Abateri mai mari s-au înregistrat în cazul valorilor consumului, rezultate din suma între producția notificată și soldul schimburilor programate de energie electrică cu vecinii, valoarea abaterii medii pătratice lunare fiind de 6,2%. Cea mai mare valoare zilnică, în ceea ce privește notificările, s-a înregistrat în 04.06 (16,23%).
- Energia efectiv livrată corespunzătoare tranzacțiilor definitive pe piața de echilibrare, pentru echilibrarea sistemului și pentru managementul congestiilor de rețea, a fost de 140 066 MWh (Pmedie 195 MW, adică 3,36% din consumul intern brut).
- Energia tranzacționată în luna iunie 2023 pe PZU a fost de 1 364 826 MWh, Pmedie 1 896 MW, adică 32,75% din consumul intern brut (datele sunt prezentate în ore EET).
- Nu au fost tranzacții pentru managementul congestiilor de rețea.
- Nu au fost tranzacții în afara pieței de echilibrare (cu compensație financiară).
- Costurile efective ale OTS pentru echilibrarea sistemului au fost de 49 371 326 lei (prețul mediu ponderat 352,49 lei/MWh).





Transelectrica®

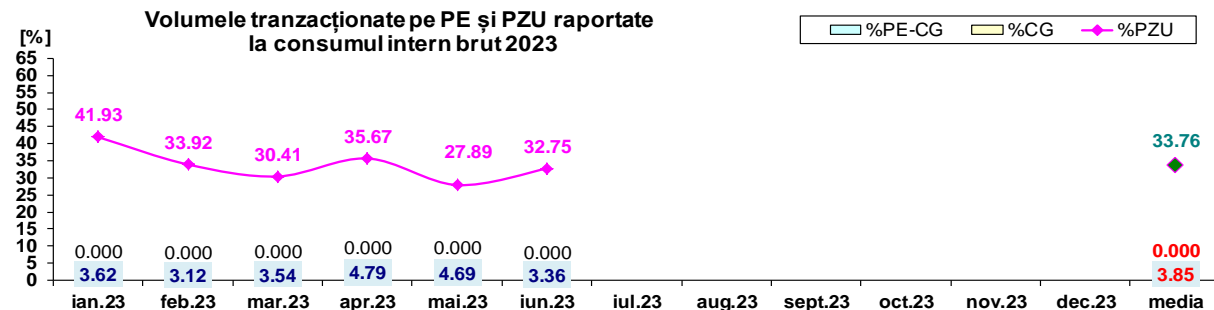
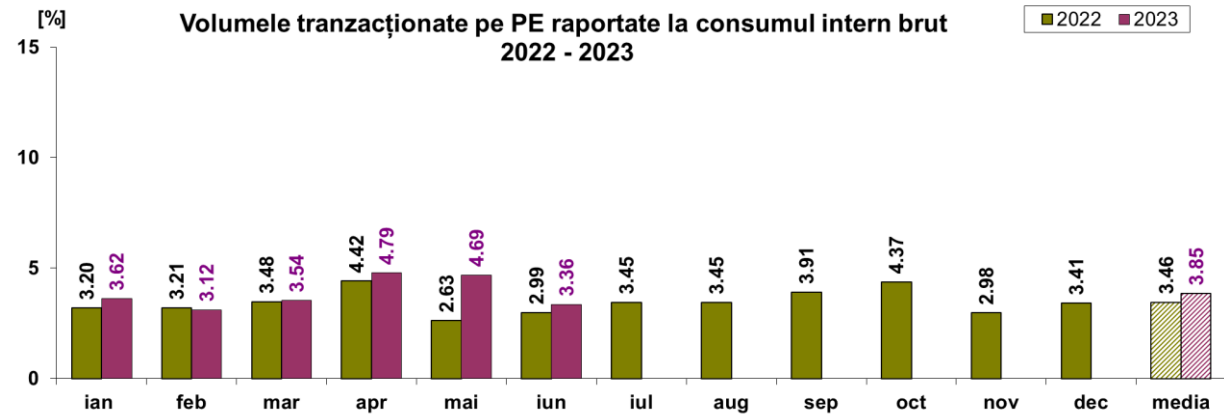
Societate Administrată în Sistem Dualist

Piața de echilibrare

Ponderea tranzacțiilor pentru echilibrarea sistemului din consumul intern brut

•Valorile procentuale lunare au rezultat prin raportarea volumelor tranzacționate pe PE/în afara PE cu compensație la consumul intern brut, iar valoarea medie anuală s-a obținut ca medie aritmetică a valorilor lunare.

(PE – Piața de echilibrare, PZU – Piața pentru ziua următoare, CG – congestii, PE-CG – diferența dintre volumul total tranzacționat pe piața de echilibrare și volumul total tranzacționat pe congestie).



	2023												
	ian.23	feb.23	mar.23	apr.23	mai.23	iun.23	iul.23	aug.23	sept.23	oct.23	nov.23	dec.23	media
%PE	3.62	3.12	3.54	4.79	4.69	3.36							3.85
%PZU	41.93	33.92	30.41	35.67	27.89	32.75							33.76
%CG	0.000	0.000	0.000	0.000	0.000	0.000							0.000
%PE-CG	3.620	3.117	3.538	4.785	4.694	3.361							3.853
% în afara PE	0.00	0.00	0.00	0.004	0.081	0.000							0.014

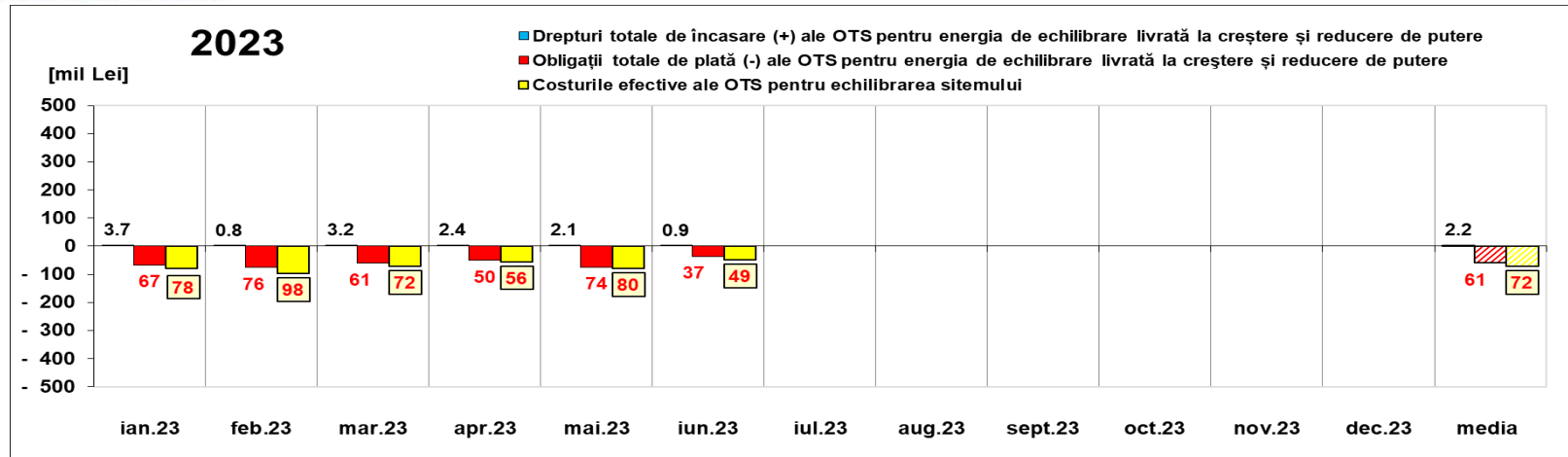


Transelectrica®

Societate Administrată în Sistem Dualist

Piața de echilibrare

Drepturi de încasare / obligații de plată ale OTS din echilibrarea sistemului



[Lei]		ian.23	feb.23	mar.23	apr.23	mai.23	iun.23	iul.23	aug.23	sept.23	oct.23	nov.23	dec.23	media	total
Drepturi de încasare / obligații de plată ale OTS pentru energia de echilibrare livrată la reducere de putere	încasări (+) prețuri ≥ 0	3 671 254	764 288	3 191 826	2 401 619	2 148 297	863 275							2 173 427	13 040 560
	plăți (-) prețuri < 0	-18 058 105	-13 750 607	-2 780 494	-2 350 152	-47 431 536	-1 766 011							-14 356 151	- 86 136 904
Obligații de plată / drepturi de încasare ale OTS pentru energia de echilibrare livrată la creștere de putere	plăți (-) prețuri ≥ 0	-48 959 475	-62 157 235	-57 883 797	-47 817 479	-27 021 006	-34 764 702							-46 433 949	- 278 603 692
	încasări (+) prețuri < 0	0	0	0	0	0	0							0	0
Drepturi totale de încasare (+) ale OTS pentru energia de echilibrare livrată la creștere și reducere de putere		3 671 254	764 288	3 191 826	2 401 619	2 148 297	863 275							2 173 427	13 040 560
Obligații totale de plată (-) ale OTS pentru energia de echilibrare livrată la creștere și reducere de putere		-67 017 580	-75 907 841	-60 664 291	-50 167 631	-74 452 541	-36 530 713							-60 790 099	- 364 740 597
Costurile efective ale OTS pentru echilibrarea sistemului		-78 018 832	-97 917 681	-71 906 249	-55 940 051	-80 076 953	-49 371 326							-72 205 182	- 433 231 091
Valoare tranzacții în afara PE (cu compensație financiară)		0	0	0	- 66 398	- 14 919	0							- 13 553	- 81 317
Cost Congestie PE		0	0	0	0	0	0							0	0
Cost Congestie în afara PE		0	0	0	- 88 286	0	0							- 14 714	- 88 286

Notă: Valoarea medie anuală s-a obținut ca medie aritmetică a valorilor lunare.

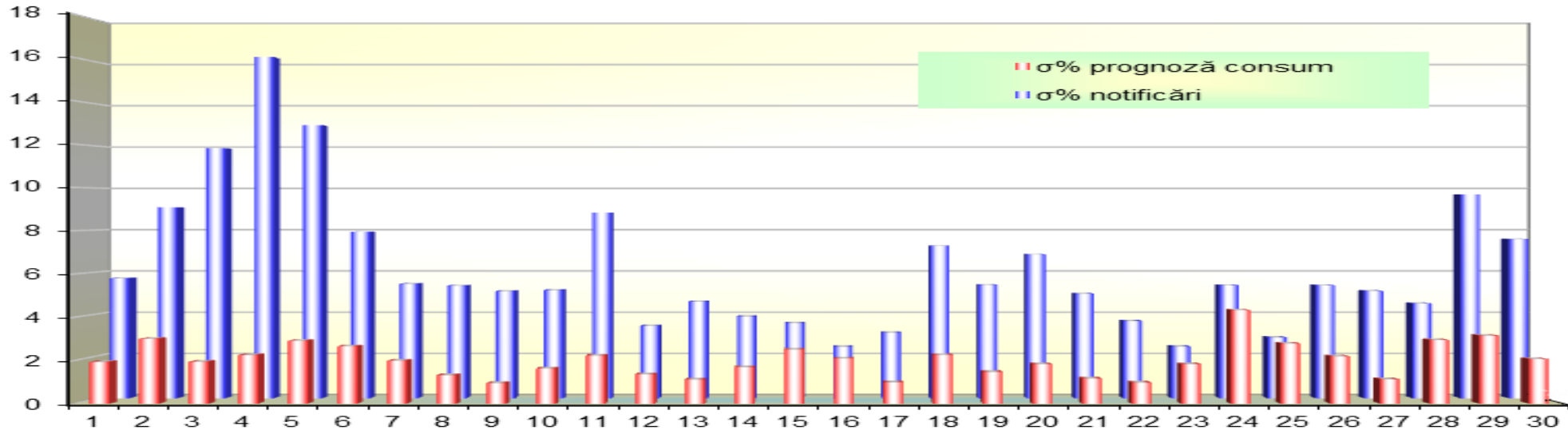
Public



Transelectrica®
Societate Administrată în Sistem Dualist

Piața de echilibrare

Abaterea medie pătratică a notificărilor fizice și a prognozei de consum față de consumul realizat iunie 2023



iun 2023

ziua	1	2	3	4	5	6	7	8	9	10	11	12	13	14	15	16	17	18	19	20	21	22	23	24	25	26	27	28	29	30
σ% prognoză consum	1.93	3.00	1.94	2.25	2.91	2.66	1.99	1.32	0.96	1.63	2.23	1.36	1.12	1.68	2.51	2.09	0.98	2.25	1.47	1.83	1.16	0.97	1.83	4.33	2.78	2.19	1.13	2.95	3.15	2.07
σ% notificări	5.71	9.08	11.89	16.23	12.99	7.91	5.44	5.35	5.10	5.14	8.82	3.44	4.60	3.89	3.58	2.45	3.12	7.25	5.39	6.84	4.97	3.67	2.47	5.38	2.89	5.38	5.11	4.51	9.70	7.57

σ_{medie}% prognoză consum = 2.02

σ_{medie}% notificări = 6.20

$$\sigma_{medie\% \text{ prognozaconsum}} = \frac{\sqrt{\frac{1}{n} \sum_{i=1}^n (R - P)^2}}{\bar{R}} \cdot 100$$

$$\sigma_{medie\% \text{ notificari}} = \frac{\sqrt{\frac{1}{n} \sum_{i=1}^n (R - N)^2}}{\bar{R}} \cdot 100$$

R = consumul realizat;

N = notificari fizice

P = prognoza de consum



Societate Administrată în Sistem Dualist

Piața de echilibrare

Energii de reglaj – Prețuri și cantități

- La începutul lunii operau pe PE 86 de PRE-uri și 91 participanți la piață, deținând 179 unități dispecerizabile în exploatare comercială. Pe parcursul lunii au fost scoase din piața de echilibrare unitățile de producție dispecerizabile ROVI3 (30WROVIOVI3---K) (01.06), aparținând PPE CE OLTENIA S.A. (30XROCENCRAIOVAM) și ARAD1 (30WARADARAD1---P) (15.06) aparținând PPE CET ARAD S.A. (30XROCETARAD---5). Începând cu data de 14.06.2023 a fost înregistrată în platforma PE instalația de stocare dispecerizabilă Megalodon (30W-MEGALODON--4) aparținând de PPE MEGALODON STORAGE (30XROMEALODON-K) și de PRE CINTAENERGY (30XROCINTAEN---N). Conform prevederilor Ordinului ANRE nr. 213/2020, cu modificările și completările ulterioare, pe parcursul lunii au fost efectuate următoarele modificări:
 - au fost înregistrate în PE în perioada de probe, PRE-urile:
 - ✓ HOLLOWAY SOLAR (PROBE) (30XROHOLLOSOLARX)(08.06), ca urmare a începerii perioadei de probe pentru unitatea de producție solară HOLLOWAY_PROBE;
 - ✓ BIO VANATORI (PROBE) (30XROBIOVANATORS)(09.06), ca urmare a începerii perioadei de probe pentru unitatea de producție solară VANATORI_PROBE;
 - ✓ DANUBIU CETVOLT (PROBE) (30XROCETVOLT---8)(15.06), ca urmare a începerii perioadei de probe pentru unitatea de producție solară CETVOLT_PROBE;
 - ✓ UNIVERSITATEA POLITEHNICA BUCURESTI (PROBE) (30XRO-UPBPROBE-2)(15.06), ca urmare a începerii perioadei de probe pentru unitatea de producție solară UPB_PROBE.
 - începând cu ziua de 27.06.2023 a fost scoasă din PE PRE NOVA POWER & GAS SOLAR PRODUCTION (PROBE) (30XRONPGSP-----8) , ca urmare a încetării perioadei de probe la unitatea de stocare NERVIA etapa II-probe.

iun.23

Reglaj la Scădere

	Prețuri (tranzacții angajate)			Cantități			Participanți					
	Medii ponderate	Maxime	Minime	Angajate	Efectiv livrate	Nelivrate	C1	C3	C1	C3	HHI	HHI
	[lei/MWh]	[lei/MWh]	[lei/MWh]	[MWh]	[MWh]	[%]	Număr	(angajate)	(ef.livariate)	(angajate)	(ef.livariate)	
Secundar	-4.71	0.10	-100.00	26368.10	26368.10	0.00%	3	77.63%	100%	77.63%	100%	6516
Terțiar Rapid	-8.27	150.00	-200.00	93007.72	89679.16	3.58%	13	57.38%	94.25%	56.74%	94.47%	4541
Terțiar Lent	-	-	-	0.00	-	-	0	-	-	-	-	-
				119375.82	116047.26	2.79%						

Reglaj la Creștere

	Medii ponderate	Maxime	Minime	Angajate	Efectiv livrate	Nelivrate	C1	C3	C1	C3	HHI	HHI
	[lei/MWh]	[lei/MWh]	[lei/MWh]	[MWh]	[MWh]	[%]	Număr	(angajate)	(ef.livariate)	(angajate)	(ef.livariate)	
Secundar	1995.77	2000.00	498.00	11840.48	11840.48	0.00%	3	77.44%	100%	77.44%	100%	6495
Terțiar Rapid	913.21	1265.86	90.00	12458.51	12177.91	2.25%	9	77.74%	94.13%	77.92%	94.34%	6246
Terțiar Lent	-	-	-	0.00	-	-	0	-	-	-	-	-
				24298.99	24018.39	1.15%						

Public



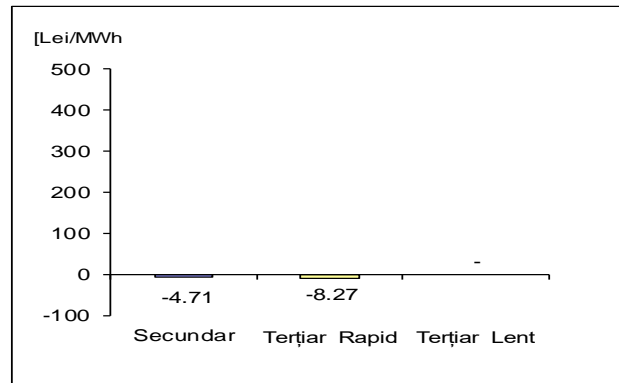
Transelectrica®

Societate Administrată în Sistem Dualist
iun.23

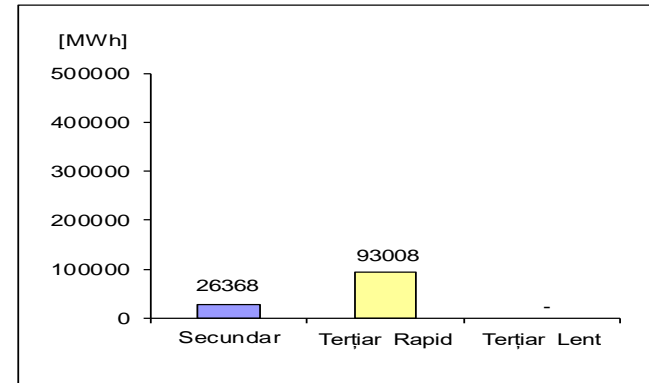
Piața de echilibrare

Energii de reglaj – Prețuri și cantități tranzacții angajate

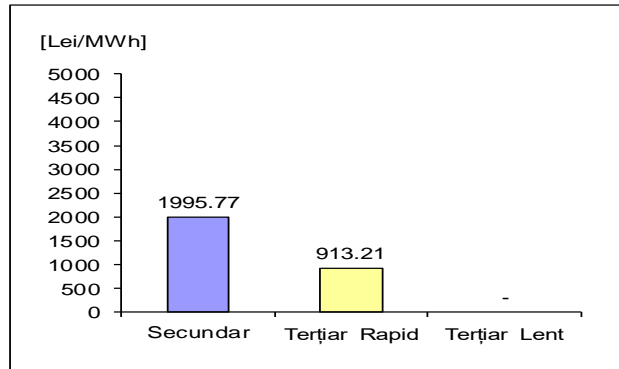
Reglaj la Scădere - preț mediu (tranzacții angajate)
[Lei/MWh]



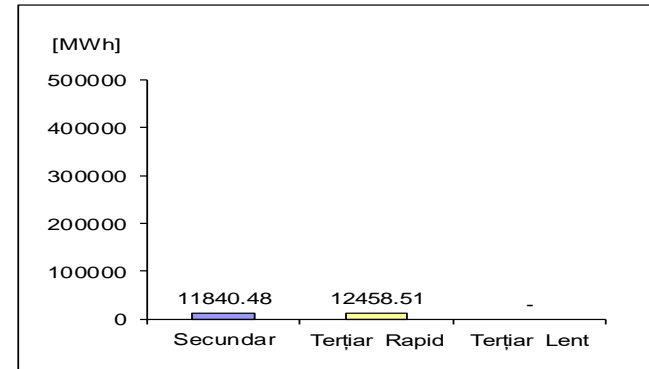
Reglaj la Scădere - cantități angajate
[MWh]



Reglaj la Creștere - preț mediu (tranzacții angajate)
[Lei/MWh]



Reglaj la Creștere - cantități angajate
[MWh]



$$\text{Preț}_{\text{lunar mediu ponderat, tip reglaj, direcție}} = \frac{\sum(Q_{i,j} * P_{i,j})}{\sum Q_{i,j}}$$

unde $Q_{i,j}$, $P_{i,j}$ reprezintă cantitatea, respectiv prețul energiei angajate, corespunzătoare tranzacției angajate j în intervalul de dispecerizare i .

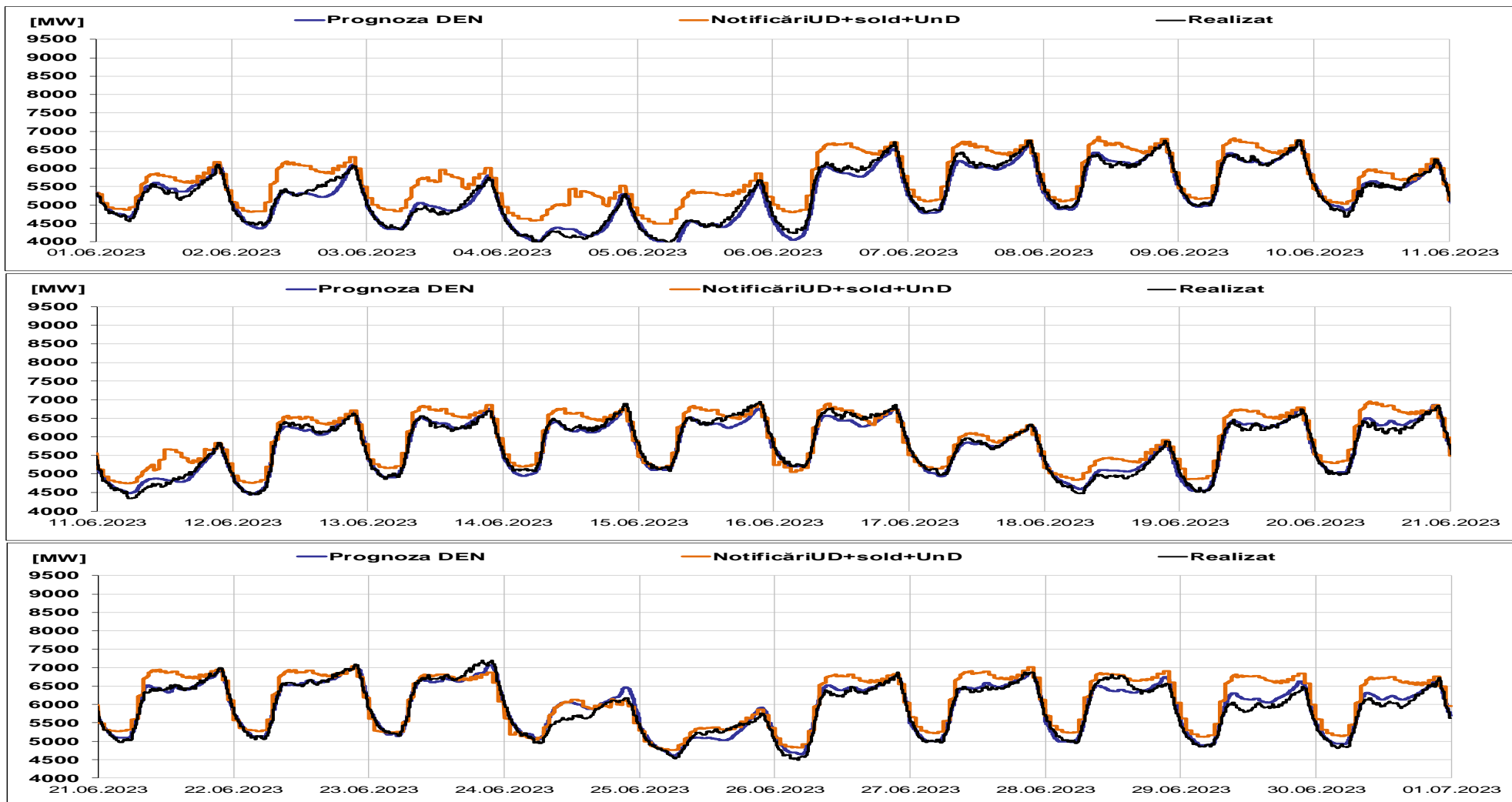


Transelectrica®

Societate Administrată în Sistem Dualist

Piața de echilibrare

Programarea pentru ziua D (situația din ziua D-1)



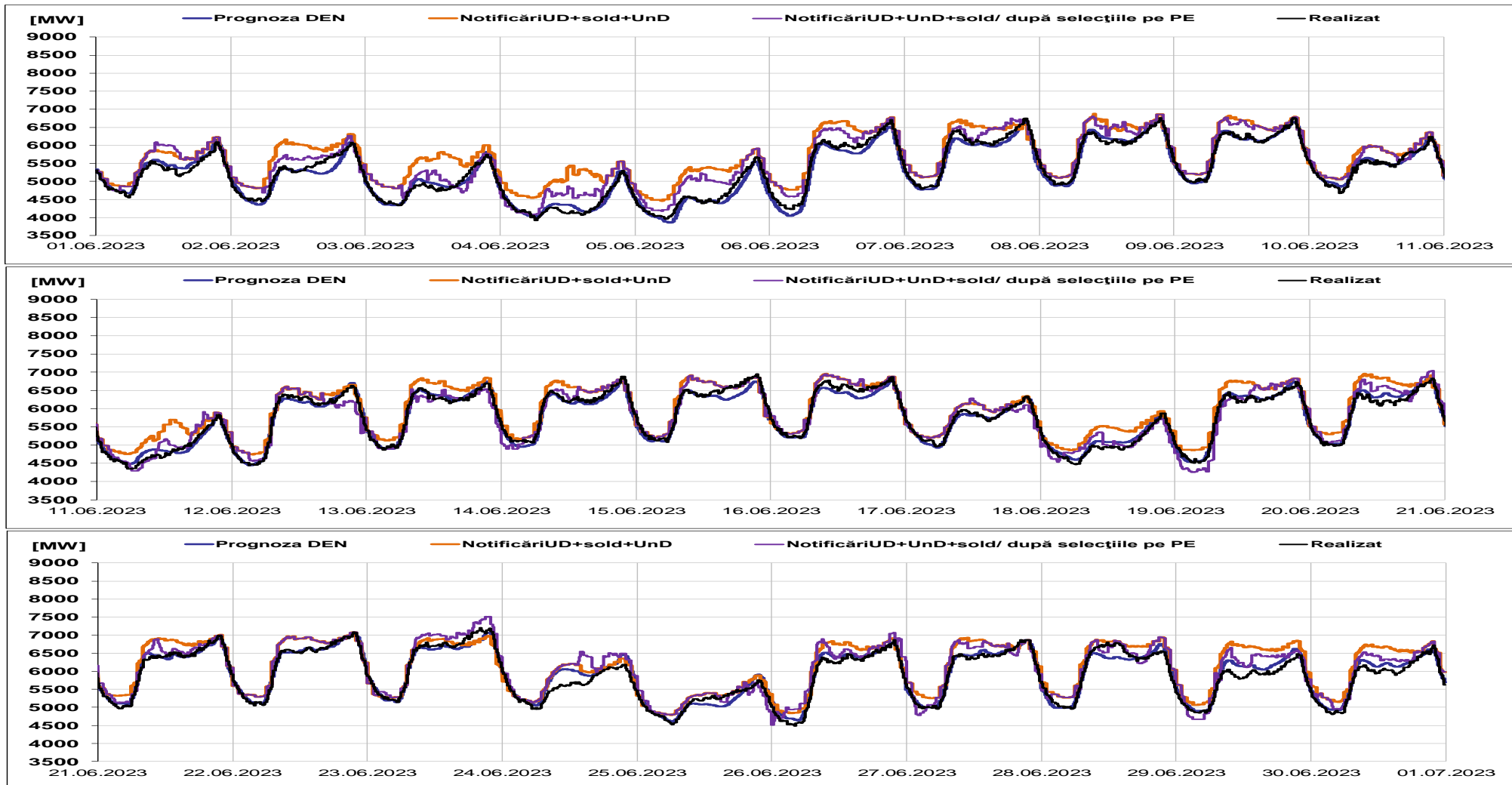


Transelectrica®

Societate Administrată în Sistem Dualist

Piața de echilibrare

Programarea pentru ziua D (situația la sfârșitul zilei de livrare)



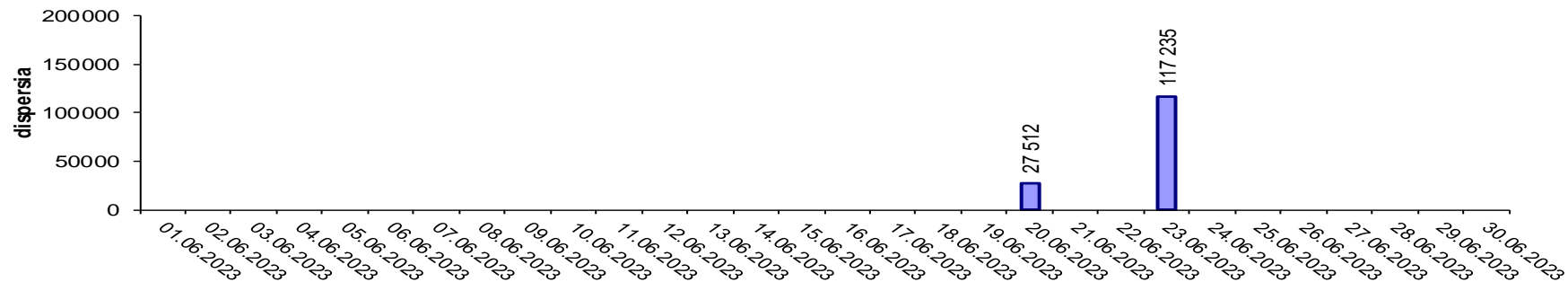


Transelectrica®
Societate Administrată în Sistem Dualist

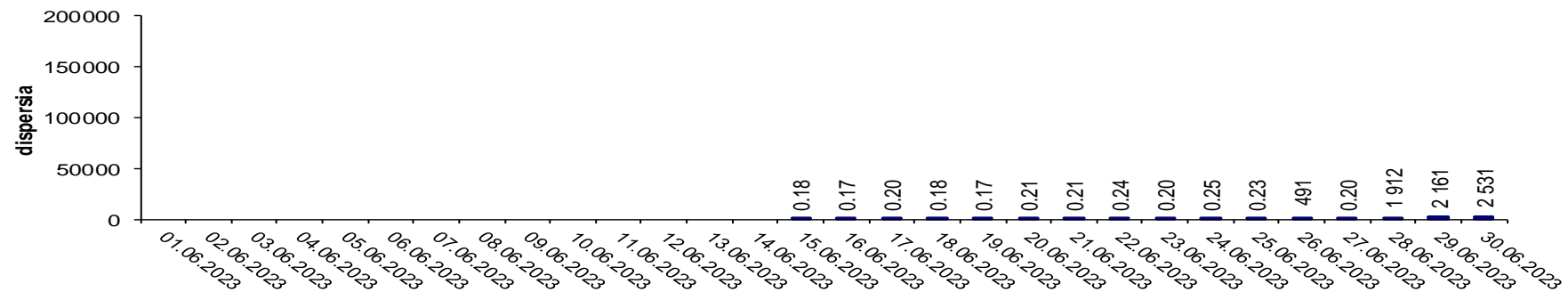
Piața de echilibrare

Indicatori – Volatilitatea prețului pentru reglajul secundar

Volatilitatea prețului pentru reglajul secundar la creștere



Volatilitatea prețului pentru reglajul secundar la scădere



Volatilitatea= Dispersia prețului pe intervalul studiat:

$$\frac{1}{n-1} \sum_{i=1}^n (x_i - \bar{x})^2$$



Email: Monitorizare.Piata@transelectrica.ro

Fax: 021 3035630