



Transelectrica®

Compania Națională  
de Transport  
al Energiei Electrice



WE LEAD THE POWER

# RAPORT de MONITORIZARE

## Capacitati pe liniile de interconexiune

### Luna octombrie 2010

## Abrevieri

ANRE - Autoritatea Națională de Reglementare în domeniul Energiei  
HHI - Indexul Herfindahl-Hirschman  
PRE - Parte Responsabila cu Echilibrarea  
PE - Piata de Echilibrare  
OTS - Operatorul de Transport si de Sistem  
SEN - Sistemul Electroenergetic National  
UD – unitate dispecerizabila  
NF – notificare fizica  
DEN - Dispecerul Energetic National  
C1 – Cota de piata a celui mai mare participant la piata  
C3 – Suma cotelor de piata a primilor 3 participanti  
NPS – Numarul minim al producatorilor reziduali  
TTC – Capacitate Totala de Transfer  
NTC – Capacitatea Neta de Transfer a liniilor de interconexiune  
ATC – Capacitatea Disponibila de Transfer



Transelectrica, in calitate de Operator de Transport si de Sistem, in conformitate cu Codul Comercial, opereaza si supravegheaza activitatea desfasurata pe 3 categorii de piete: piata de echilibrare, piata de servicii tehnologice de sistem si piata de alocare de capacitati de transfer pe liniile de interconexiune.

Utilizand inregistrarile din bazele de date ale celor 3 piete, Transelectrica realizeaza rapoarte saptamanale si lunare. O parte din datele continute de aceste rapoarte (cele care nu au caracter confidential) sunt publicate pe site-ul **[www.ope.ro](http://www.ope.ro)**.



## Observatii generale

### **Alocarea, prin licitatie, a capacitatilor de transfer pe liniile de interconexiune:**

- S-au realizat licitatiile pentru luna octombrie pentru:
  - ü Perioada 01.10.2010: import/export Ungaria, import/export Bulgaria si import Ucraina;
  - ü Perioada 02 - 03.10.2010: import/export Ungaria, import/export Bulgaria, import/export Serbia si import Ucraina;
  - ü Perioada 04 – 05.10.2010: import/export Ungaria, import Bulgaria, import/export Serbia si import Ucraina;
  - ü Perioada 06 – 10.10.2010: import/export Ungaria, import Bulgaria, import/export Serbia si import Ucraina;
  - ü Perioada 11 – 15.10.2010: import/export Ungaria, import/export Bulgaria si import/export Serbia;
  - ü Perioada 16 – 31.10.2010: import/export Ungaria, import/export Bulgaria, import/export Serbia si import Ucraina;
- In cursul lunii octombrie a fost retrasa din exploatare linia 400kV Portile de Fier - Djerdap, in ziua de 01.10.
- Ca urmare a suspendarii lucrarilor de reparatii pe linia Rosiori – Mukacevo (la cererea partii ucrainiene) s-au recalculat valorile NTC pentru perioada 11-15.10.2010, organizandu-se noi sesiuni de licitatiile pentru capacitatile devenite disponibile. In urma calculelor, valorile NTC s-au suplimentat cu 50 MW pe granita cu Ungaria (import si export), pe cea cu Ucraina (import) si pe cea cu Serbia (export). In baza intelegerii dintre OTS-ul din Serbia si cel din Romania, s-a hotarat ca Transelectrica sa organizeze licitatie pentru 100% din capacitatea devenita disponibila pe granita Romania-Serbia la export pentru perioada 11-15.10.2010.
- La solicitarea OTS-ului sarb, ca urmare a reducerii exportului din Bulgaria spre Serbia, s-au recalculat valorile NTC pentru perioada 18-31.10.2010 pe directia Romania-Serbia. In urma calculelor, valoarea NTC, pe directia anterior mentionata, s-a suplimentat cu 50 MW. In baza intelegerii dintre OTS-ul din Serbia si cel din Romania, s-a hotarat ca EMS sa organizeze licitatie pentru 100% din capacitatea devenita disponibila, urmand ca in prima parte a lunii decembrie 2010 Transelectrica sa aloce cu 50 MW mai mult decat EMS (pe directia Romania-Serbia) pe o perioada de 9 zile.
- Incepand cu 01.04.2010 a intrat in vigoare noul memorandum de intelegere incheiat intre Transelectrica si ESO-EAD (OTS-ul bulgar) care defineste noile reguli privind alocarea bilaterala coordonata intre cele doua tari. Astfel, licitatiile pe termen lung pe granita cu Bulgaria se tin de catre ESO EAD pentru 100% din total capacitate. Alocarea zilnica, care a inceput tot cu 01.04.2010 este tinuta de Transelectrica tot pentru 100% din total capacitate. Rezultatele licitatiilor pe granita bulgara (preturi de inchidere, capacitati alocate) sunt furnizate de catre OTS-ul bulgar.
- De asemenea, conform memorandumului de intelegere incheiat intre Transelectrica si MAVIR (OTS-ul maghiar) care defineste noile reguli privind alocarea bilaterala coordonata intre cele doua tari, licitatiile pe termen lung pe granita cu Ungaria pentru anul 2010 se tin de catre Transelectrica pentru 100% din total capacitate, iar alocarea zilnica, care a inceput in 01.12.2009, este tinuta de MAVIR tot pentru 100% din total capacitate.



## Observatii generale

### **Alocarea, prin licitatie, a capacitatilor de transfer pe liniile de interconexiune:**

- Avand in vedere memorandumurile pe care Transelectrica le-a incheiat cu tarile vecine, moneda de tranzactionare este euro. Totodata, incepand cu luna martie 2010, licitatiile au fost organizate utilizand platforma informatica Damas.
- Incepand cu 16 August 2010, conform memorandumului incheiat cu ESO-EAD (Bulgaria), se organizeaza alocare bilateral coordonata intra-zilnica a capacitatii de transfer pe granita Romano-Bulgara. Pentru inceput, alocarea se va face in doua sesiuni de licitatie pentru intervalele 00:00-12:00 si 12:00-24:00 si vor fi tinute de Transelectrica pentru 100% din capacitate.
- Incepand cu 15 Octombrie 2010 conform memorandumului incheiat cu Ungaria, Transelectrica a trecut la alocarea bilateral coordonata intra-zilnica a capacitatii de tranfer pe granita Romano-Ungara. Alocarea se face in doua sesiuni de licitatie pentru intervalele 00:00-12:00 si 12:00-24:00. Centrul de licitatii intra-zilnice este Transelectrica.
- Utilizarea capacitatii obtinute prin licitatie pe granitele cu Ucraina si Moldova este conditionata de acordul scris al OTS din Ucraina, respectiv al distribuitorului din zona in care se realizeaza insula de consum.
- Ca urmare a lipsei de solicitanti, pe parcursul lunii octombrie, au fost perioade in care nu s-a alocat intreaga capacitate disponibila:
  - Pe directia import Ungaria:
    - ü 190 MW (01.10);
    - ü 140 MW (02 – 03.10);
    - ü 90 MW (04 – 05.10);
    - ü 30 MW (11 – 15.10) de la cea de-a doua licitatie.
  - Pe directia import Ucraina:
    - ü 35 MW (01 – 05.10);
    - ü 10 MW (06 – 10.10);
    - ü 50 MW (11 – 15.10) de la cea de-a a doua licitatie;
    - ü 10 MW (16 – 31.10).



# Capacitatea de transfer pe liniile de interconexiune

## Alocarea lunara Rezultate 01 Octombrie 2010

### 1 Octombrie 2010

	Preturi [euro/MW/h]	Cantitati [MW]						Participanti			
	Rezultate	TTC**	NTC**	ATC	Solicitat	Alocat	Cantitati finale***	Numar	C1 [%]	C3 [%]	HHI
Granita											
Ungaria export	5.00	450	350	150	545	150	350	5	30	87	2600
Ungaria import	0.00	700	600	450	260	260	410	9	27	56	1538

\*\* valori totale

\*\*\* Cantitate finala = Capacitatea alocata lunar (100 % din capacitatea totala) + Capacitatea alocata anual ramasa dupa renuntari (100 % din capacitatea totala)

### 1 Octombrie 2010

	Preturi [euro/MW/h]	Cantitati [MW]						Participanti			
	Rezultate	TTC**	NTC**	ATC	Solicitat	Alocat	Cantitati finale***	Numar	C1 [%]	C3 [%]	HHI
Granita											
Bulgaria export	0.23	350	250	150	N/A	150	200	6	50	77	3116
Bulgaria import	0.13	350	250	160	N/A	160	210	9	25	56	1485

\*\* valori totale

\*\*\* Cantitate finala = Capacitatea alocata lunar (100% din capacitatea totala) + Capacitatea alocata anual ramasa dupa renuntari (50% din capacitatea totala)

### 1 Octombrie 2010

	Preturi [euro/MW/h]	Cantitati [MW]						Participanti			
	Rezultate	TTC**	NTC**	ATC	Solicitat	Alocat	Cantitati finale***	Numar	C1 [%]	C3 [%]	HHI
Granita											
Serbia export	-	0	0	0	-	-	0	-	-	-	-
Serbia import	-	0	0	0	-	-	0	-	-	-	-

\*\* valori totale

\* Cantitate finala = Capacitatea alocata lunar (50% din capacitatea totala)+ Capacitatea alocata anual ramasa dupa renuntari (50% din capacitatea totala)

### 1 Octombrie 2010

	Preturi [euro/MW/h]	Cantitati [MW]						Participanti			
	Rezultate	TTC**	NTC**	ATC	Solicitat	Alocat	Cantitati finale***	Numar	C1 [%]	C3 [%]	HHI
Granita											
Ucraina export	-	150	50	0	-	-	50	-	-	-	-
Ucraina import	0.00	250	150	100	65	65	115	2	77	100	6450
Moldova export	-	-	-	-	-	-	-	-	-	-	-
Moldova import	-	245	245	0	-	-	245	-	-	-	-

\*\* valori totale

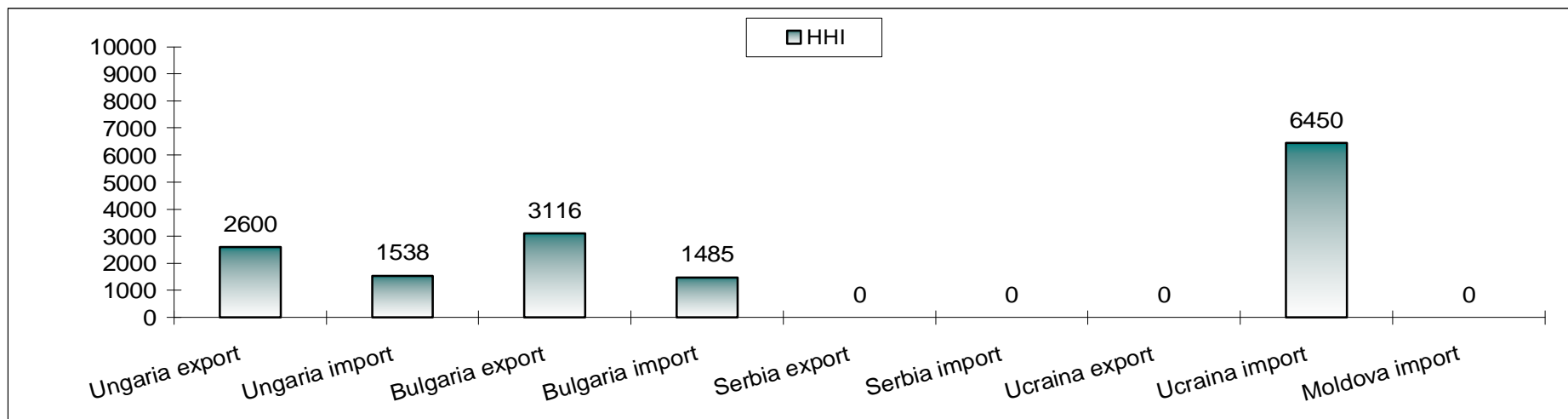
\* Cantitate finala = Capacitatea alocata lunar (100% din capacitatea totala)+ Capacitatea alocata anual ramasa dupa renuntari (100% din capacitatea totala)



# Capacitatea de transfer pe liniile de interconexiune

## Valorile HHI - Piata de alocare a capacitatilor de interconexiune

Perioada: 01 Octombrie 2010

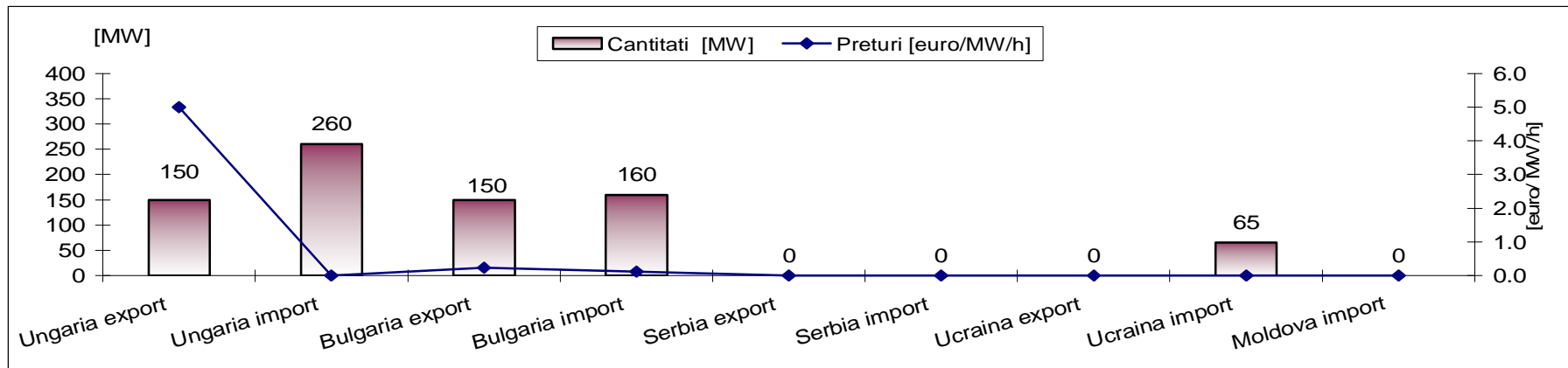




# Capacitatea de transfer pe liniile de interconexiune

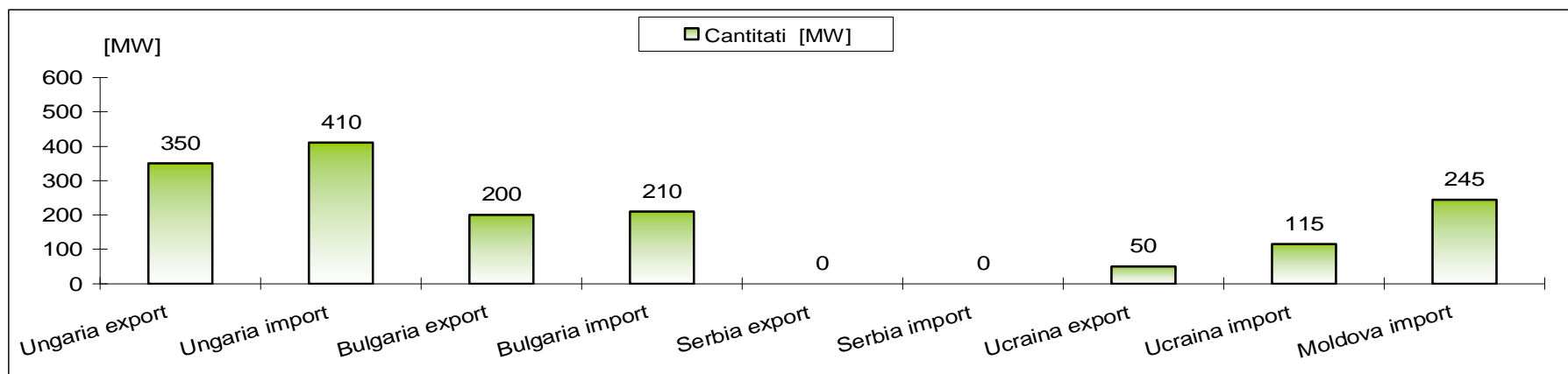
Preturi si cantitati alocate

Perioada: 01 Octombrie 2010



Cantitati finale pe granite

Perioada: 01 Octombrie 2010



Public





# Capacitatea de transfer pe liniile de interconexiune

## Alocarea lunara Rezultate 02 - 03 Octombrie 2010

### 02 - 03 Octombrie 2010

	Preturi [euro/MW/h]	Cantitati [MW]						Participanti			
	Rezultate	TTC**	NTC**	ATC	Solicitat	Alocat	Cantitati finale***	Numar	C1 [%]	C3 [%]	HHI
Granita											
Ungaria export	5.00	450	350	150	545	150	350	5	30	87	2600
Ungaria import	0.00	650	550	400	260	260	410	9	27	56	1538

\*\* valori totale

\*\*\* Cantitate finala = Capacitatea alocata lunar (100 % din capacitatea totala) + Capacitatea alocata anual ramasa dupa renuntari (100 % din capacitatea totala)

### 02 - 03 Octombrie 2010

	Preturi [euro/MW/h]	Cantitati [MW]						Participanti			
	Rezultate	TTC**	NTC**	ATC	Solicitat	Alocat	Cantitati finale***	Numar	C1 [%]	C3 [%]	HHI
Granita											
Bulgaria export	0.23	350	250	150	N/A	150	200	6	50	77	3116
Bulgaria import	0.13	350	250	160	N/A	160	210	9	25	56	1485

\*\* valori totale

\*\*\* Cantitate finala = Capacitatea alocata lunar (100% din capacitatea totala) + Capacitatea alocata anual ramasa dupa renuntari (50% din capacitatea totala)

### 02 - 03 Octombrie 2010

	Preturi [euro/MW/h]	Cantitati [MW]						Participanti			
	Rezultate	TTC**	NTC**	ATC	Solicitat	Alocat	Cantitati finale***	Numar	C1 [%]	C3 [%]	HHI
Granita											
Serbia export	3.25	750	650	275	556	275	325	6	44	87	2992
Serbia import	0.05	450	350	125	160	125	175	5	32	76	2320

\*\* valori totale

\*\*\* Cantitate finala = Capacitatea alocata lunar (50% din capacitatea totala) + Capacitatea alocata anual ramasa dupa renuntari (50% din capacitatea totala)

### 02 - 03 Octombrie 2010

	Preturi [euro/MW/h]	Cantitati [MW]						Participanti			
	Rezultate	TTC**	NTC**	ATC	Solicitat	Alocat	Cantitati finale*	Numar	C1 [%]	C3 [%]	HHI
Granita											
Ucraina export	-	150	50	0	-	-	50	-	-	-	-
Ucraina import	0.00	250	150	100	65	65	115	2	77	100	6450
Moldova export	-	-	-	-	0	-	-	-	-	-	-
Moldova import	-	245	245	0	0	-	245	-	-	-	-

\* Cantitate finala = Capacitatea alocata lunar (100% din capacitatea totala)+ Capacitatea alocata anual ramasa dupa renuntari (100% din capacitatea totala)

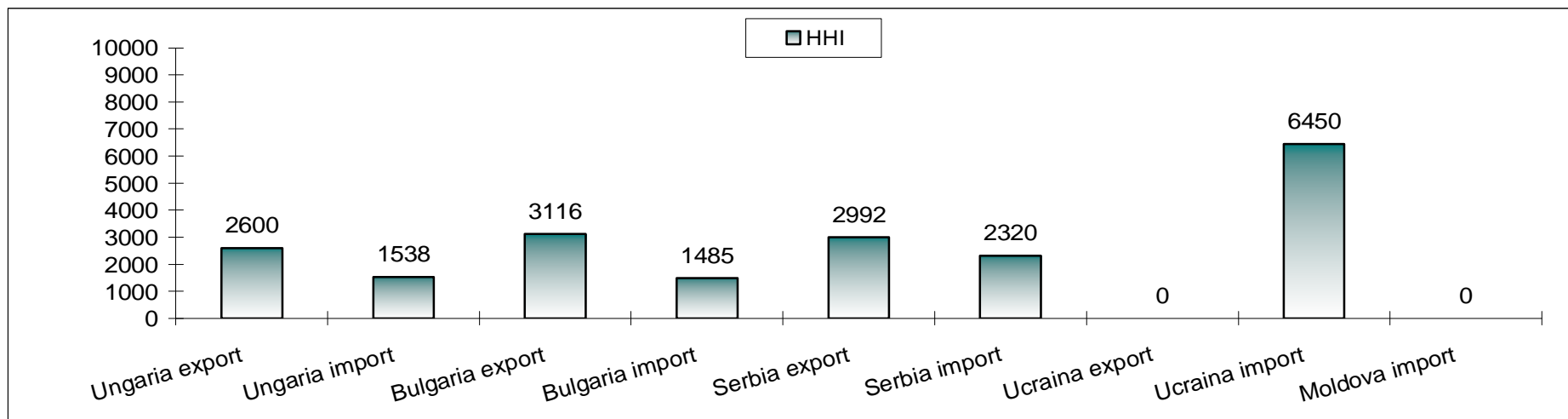
\*\* valori totale



# Capacitatea de transfer pe liniile de interconexiune

## Valorile HHI - Piata de alocare a capacităților de interconexiune

Perioada: 02 - 03 Octombrie 2010

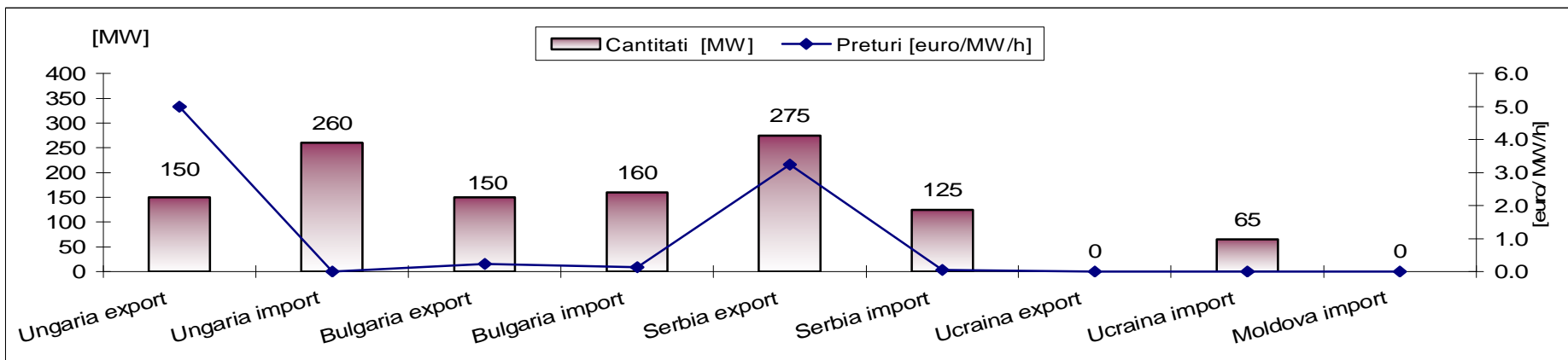




# Capacitatea de transfer pe liniile de interconexiune

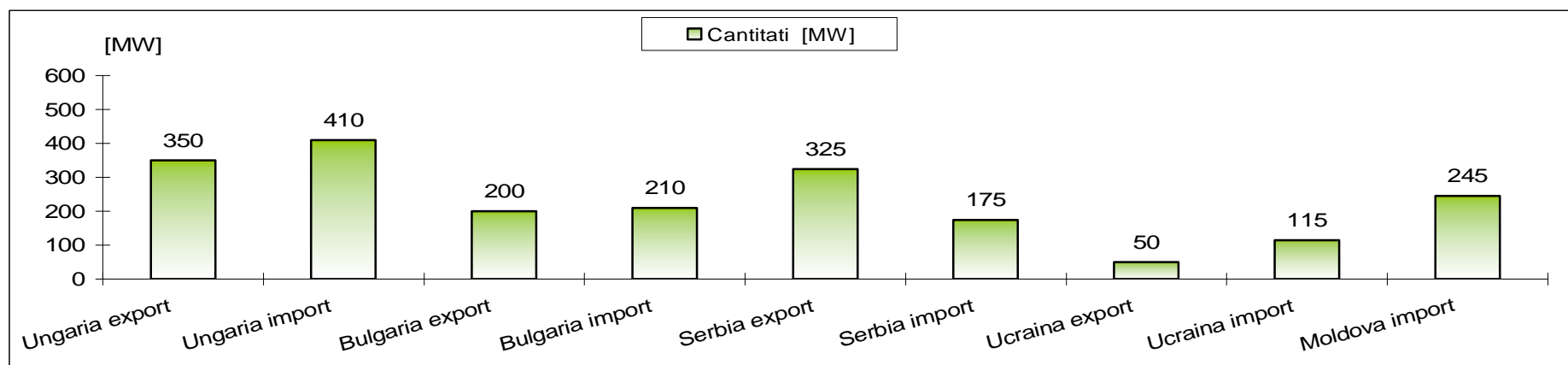
Preturi si cantitati alocate

02 - 03 Octombrie 2010



Cantitati finale pe granite

Perioada: 02 - 03 Octombrie 2010



Public



# Capacitatea de transfer pe liniile de interconexiune

## Alocarea lunara Rezultate 04 - 05 Octombrie 2010

### 04 - 05 Octombrie 2010

	Preturi [euro/MW/h] Rezultate	Cantitati [MW]						Participantii				
		TTC**	NTC**	ATC	Solicitat	Alocat	Cantitati finale***	Numar	C1 [%]	C3 [%]	HHI	
Granita												
Ungaria export	5.93	400	300	100	475	100	300	3	45	100	3650	
Ungaria import	0.00	600	500	350	260	260	410	9	27	56	1538	

\*\* valori totale

\*\*\* Cantitate finala = Capacitatea alocata lunar (100 % din capacitatea totala) + Capacitatea alocata anual ramasa dupa renuntari (100 % din capacitatea totala)

### 04 - 05 Octombrie 2010

	Preturi [euro/MW/h] Rezultate	Cantitati [MW]						Participantii			
		TTC**	NTC**	ATC	Solicitat	Alocat	Cantitati finale***	Numar	C1 [%]	C3 [%]	HHI
Granita											
Bulgaria export	-	200	100	0	N/A	-	50	-	-	-	-
Bulgaria import	0.13	350	250	160	N/A	160	210	9	25	56	1485

\*\* valori totale

\*\*\* Cantitate finala = Capacitatea alocata lunar (100% din capacitatea totala) + Capacitatea alocata anual ramasa dupa renuntari (50% din capacitatea totala)

### 04 - 05 Octombrie 2010

	Preturi [euro/MW/h] Rezultate	Cantitati [MW]						Participantii			
		TTC**	NTC**	ATC	Solicitat	Alocat	Cantitati finale*	Numar	C1 [%]	C3 [%]	HHI
Granita											
Serbia export	3.76	600	500	200	501	200	250	7	32	77	2243
Serbia import	0.05	450	350	125	160	125	175	5	32	76	2320

\*\* valori totale

\*\*\* Cantitate finala = Capacitatea alocata lunar (50% din capacitatea totala) + Capacitatea alocata anual ramasa dupa renuntari (50% din capacitatea totala)

### 04 - 05 Octombrie 2010

	Preturi [euro/MW/h] Rezultate	Cantitati [MW]						Participantii			
		TTC**	NTC**	ATC	Solicitat	Alocat	Cantitati finale***	Numar	C1 [%]	C3 [%]	HHI
Granita											
Ucraina export	-	150	50	0	-	-	50	-	-	-	-
Ucraina import	0.00	250	150	100	65	65	115	2	77	100	6450
Moldova export	-	-	-	-	-	-	-	-	-	-	-
Moldova import	-	245	245	0	-	-	245	-	-	-	-

\*\* valori totale

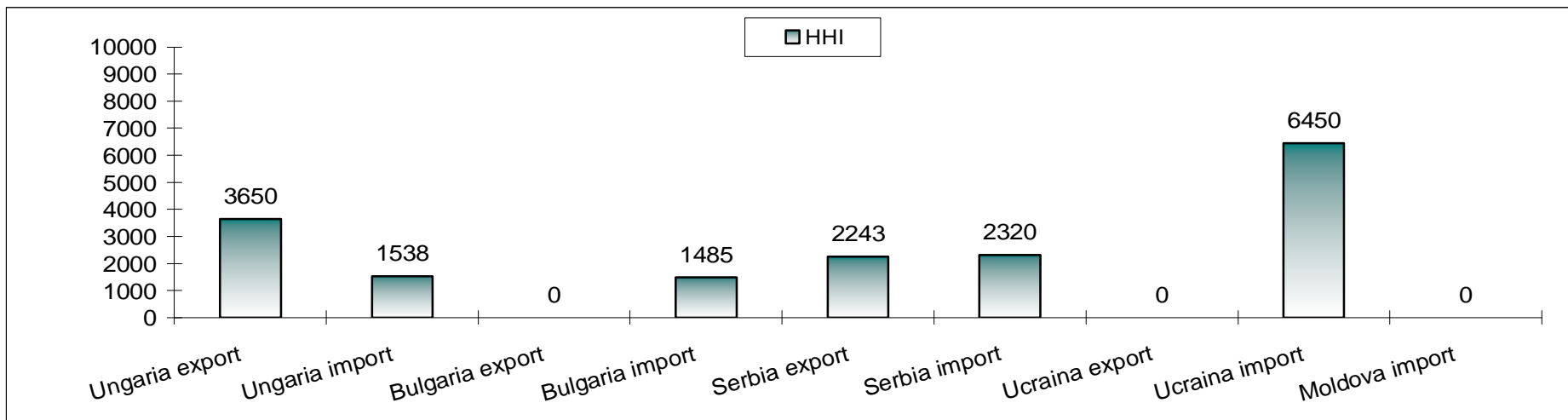
\*\*\* Cantitate finala = Capacitatea alocata lunar (100% din capacitatea totala)+ Capacitatea alocata anual ramasa dupa renuntari (100% din capacitatea totala)



# Capacitatea de transfer pe liniile de interconexiune

## Valorile HHI - Piata de alocare a capacităților de interconexiune

Perioada: 04 - 05 Octombrie 2010

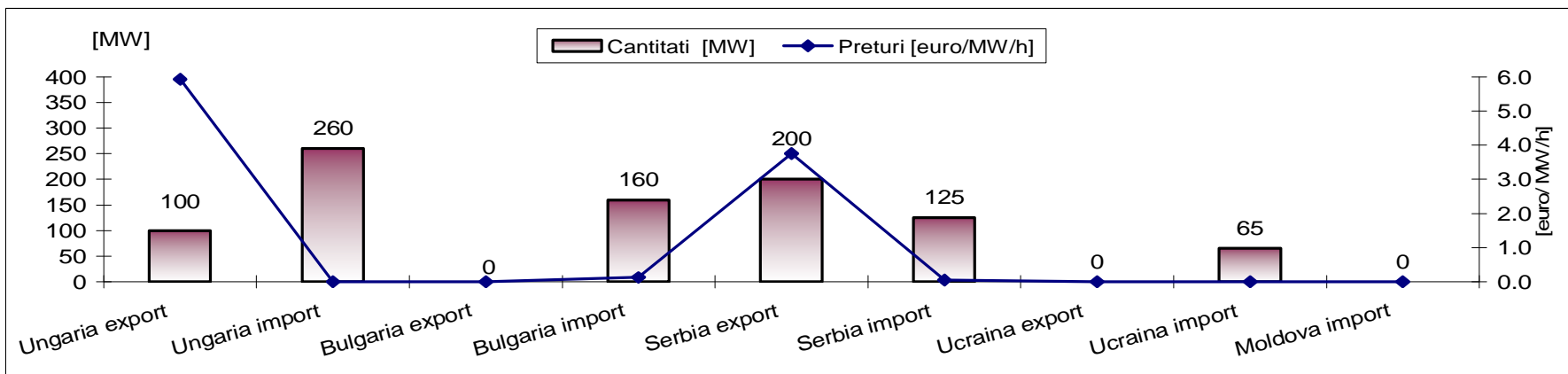




# Capacitatea de transfer pe liniile de interconexiune

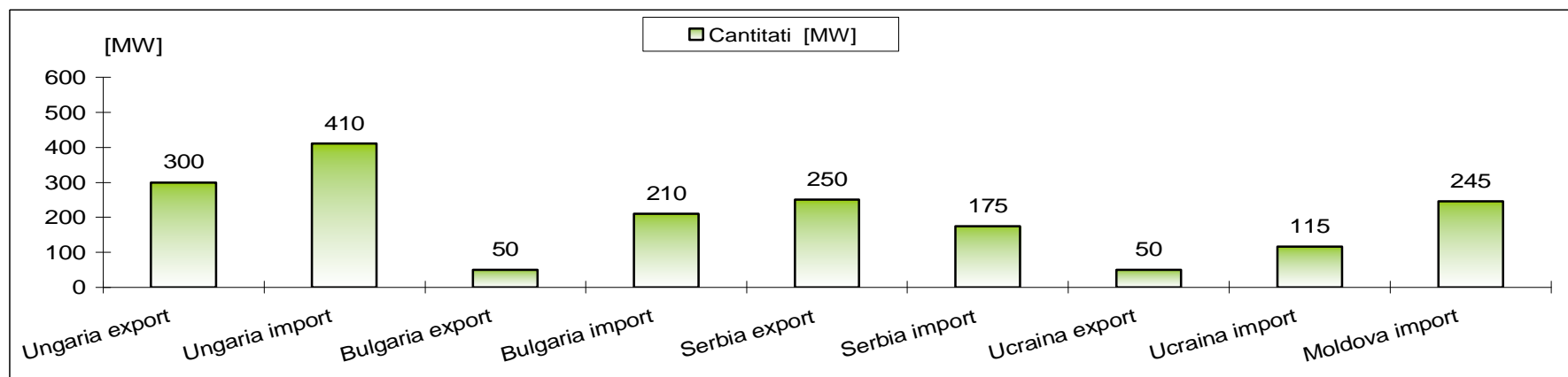
Preturi si cantitati alocate

04 - 05 Octombrie 2010



Cantitati finale pe granite

Perioada: 04 - 05 Octombrie 2010



Public



# Capacitatea de transfer pe liniile de interconexiune

## Alocarea lunara Rezultate 06 - 10 Octombrie 2010

### 06 - 10 Octombrie 2010

	Preturi [euro/MW/h]	Cantitati [MW]						Participanti			
	Rezultate	TTC**	NTC**	ATC	Solicitat	Alocat	Cantitati finale***	Numar	C1 [%]	C3 [%]	HHI
Granita											
Ungaria export	5.93	400	300	100	475	100	300	3	45	100	3650
Ungaria import	0.01	500	400	250	260	250	400	9	28	58	1592

\*\* valori totale

\*\*\* Cantitate finala = Capacitatea alocata lunara (100 % din capacitatea totala) + Capacitatea alocata anual ramasa dupa renuntari (100 % din capacitatea totala)

### 06 - 10 Octombrie 2010

	Preturi [euro/MW/h]	Cantitati [MW]						Participanti			
	Rezultate	TTC**	NTC**	ATC	Solicitat	Alocat	Cantitati finale***	Numar	C1 [%]	C3 [%]	HHI
Granita											
Bulgaria export	-	200	100	0	N/A	-	50	-	-	-	-
Bulgaria import	0.13	350	250	160	N/A	160	210	9	25	56	1485

\*\* valori totale

\*\*\* Cantitate finala = Capacitatea alocata lunara (100% din capacitatea totala) + Capacitatea alocata anual ramasa dupa renuntari (50% din capacitatea totala)

### 06 - 10 Octombrie 2010

	Preturi [euro/MW/h]	Cantitati [MW]						Participanti			
	Rezultate	TTC**	NTC**	ATC	Solicitat	Alocat	Cantitati finale***	Numar	C1 [%]	C3 [%]	HHI
Granita											
Serbia export	3.76	600	500	200	501	200	250	7	32	77	2243
Serbia import	0.09	350	250	75	160	75	125	4	33	87	2711

\*\* valori totale

\*\*\* Cantitate finala = Capacitatea alocata lunara (50% din capacitatea totala) + Capacitatea alocata anual ramasa dupa renuntari (50% din capacitatea totala)

### 06 - 10 Octombrie 2010

	Preturi [euro/MW/h]	Cantitati [MW]						Participanti			
	Rezultate	TTC**	NTC**	ATC	Solicitat	Alocat	Cantitati finale***	Numar	C1 [%]	C3 [%]	HHI
Granita											
Ucraina export	-	150	50	0	-	-	50	-	-	-	-
Ucraina import	0.00	200	100	50	40	40	90	2	63	100	5313
Moldova export	-	-	-	-	-	-	-	-	-	-	-
Moldova import	-	245	245	0	-	-	245	-	-	-	-

\*\* valori totale

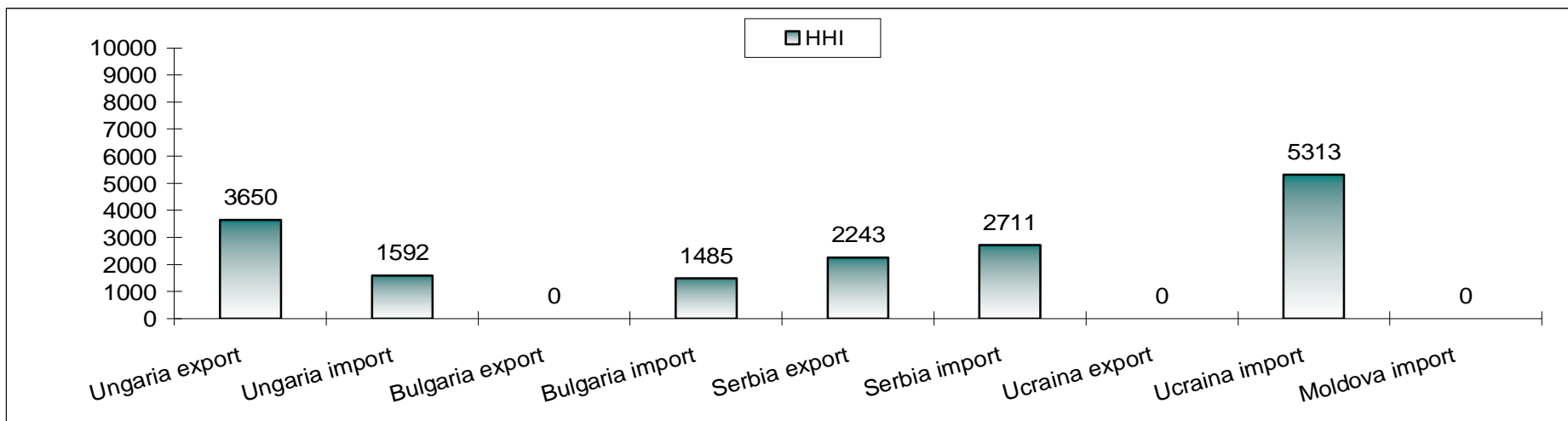
\*\*\* Cantitate finala = Capacitatea alocata lunara (100% din capacitatea totala)+ Capacitatea alocata anual ramasa dupa renuntari (100% din capacitatea totala)



# Capacitatea de transfer pe liniile de interconexiune

## Valorile HHI - Piata de alocare a capacitatilor de interconexiune

Perioada: 06 - 10 Octombrie 2010



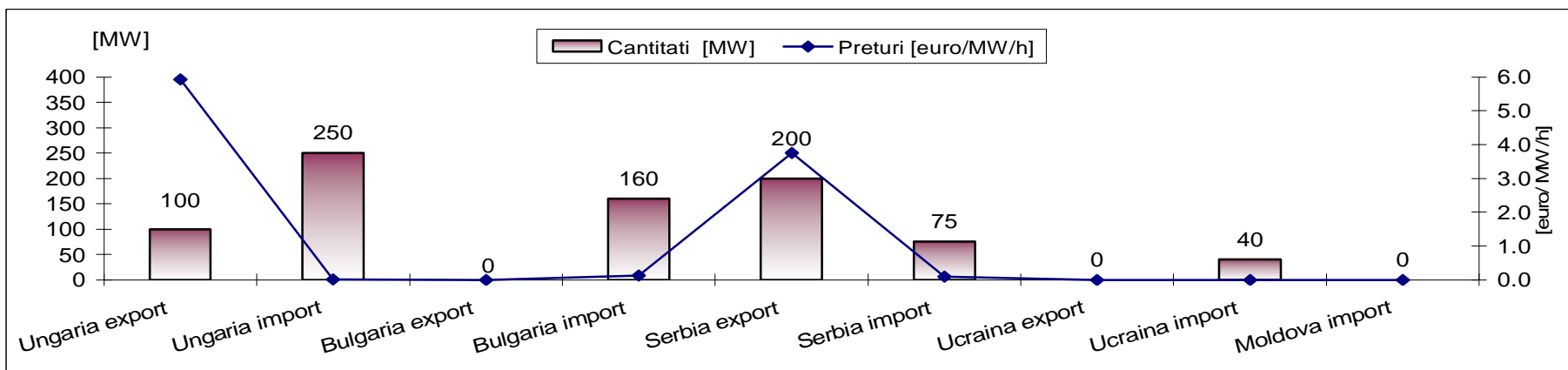




# Capacitatea de transfer pe liniile de interconexiune

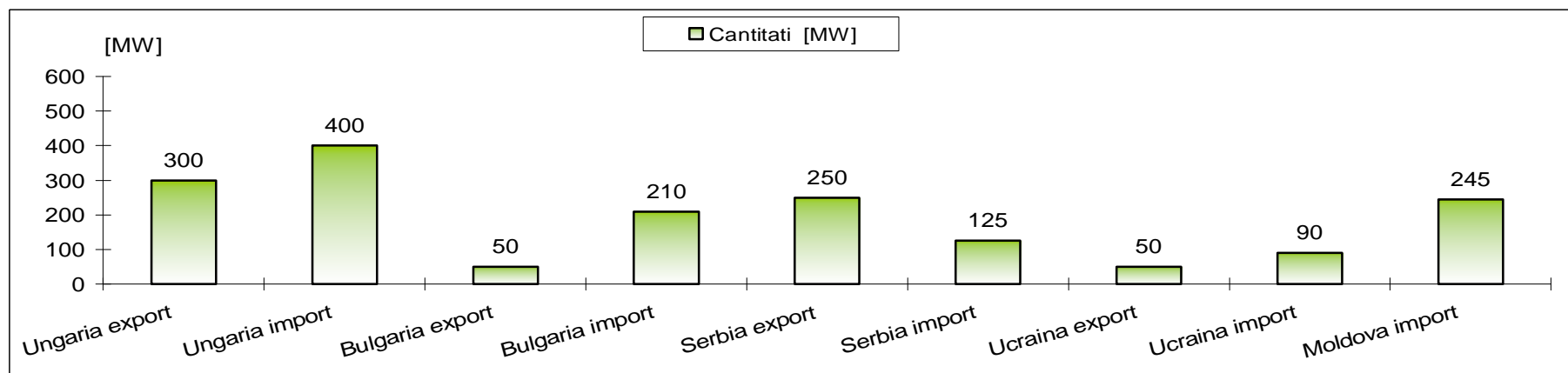
Preturi si cantitati alocate

06 - 10 Octombrie 2010



Cantitati finale pe granite

Perioada: 06 - 10 Octombrie 2010



Public



# Capacitatea de transfer pe liniile de interconexiune

## Alocarea lunara Rezultate 11 - 15 Octombrie 2010

### 11 - 15 Octombrie 2010

	Preturi [euro/MW/h] Rezultate	Cantitati [MW]						Participanti				
		TTC**	NTC**	ATC	Solicitat	Alocat	Cantitati finale***	Numar	C1 [%]	C3 [%]	HHI	
Granita												
Ungaria export ****	5.93/4.06	400/450	300/350	100/50/150	475/150/625	100/50/150	350	3/3/5	30	83	2533	
Ungaria import ****	0.02/0.00	450/500	350/400	200/50/250	260/20/280	200/20/220	370	8/1/8	32	60	1798	

\*\* valori totale

\*\*\* Cantitate finala = Capacitatea alocata lunar (100 % din capacitatea totala) + Capacitatea alocata anual ramasa dupa renuntari (100 % din capacitatea totala)

\*\*\*\* 2 licitatii pe directiile import si export Ungaria. Rezultatele au fost prezentate sub forma: "prima licitatie/a doua licitatie/valori totale". De mentionat ca 2 dintre participantii care au castigat capacitate la a doua licitatie pe directia export au castigat si in urma primei licitatii. La fel si in cazul directiei import unde dintre participantii castigatori, unul a castigat capacitate atat la prima cat si la a doua licitatie.

### 11 - 15 Octombrie 2010

	Preturi [euro/MW/h] Rezultate	Cantitati [MW]						Participanti			
		TTC**	NTC**	ATC	Solicitat	Alocat	Cantitati finale***	Numar	C1 [%]	C3 [%]	HHI
Granita											
Bulgaria export	0.13	350	250	150	N/A	150	200	8	40	68	2304
Bulgaria import	0.13	350	250	160	N/A	160	210	9	25	56	1485

\*\* valori totale

\*\*\* Cantitate finala = Capacitatea alocata lunar (100% din capacitatea totala) + Capacitatea alocata anual ramasa dupa renuntari (50% din capacitatea totala)

### 11 - 15 Octombrie 2010

	Preturi [euro/MW/h] Rezultate	Cantitati [MW]						Participanti			
		TTC**	NTC**	ATC	Solicitat	Alocat	Cantitati finale***	Numar	C1 [%]	C3 [%]	HHI
Granita											
Serbia export ****	3.77/2.06	750/800	650/700	275/50/325	576/110/686	275/50/325	375	7/3/8	35	81	2599
Serbia import	0.09	350	250	75	160	75	125	4	33	87	2711

\*\* valori totale

\*\*\* Cantitate finala = Capacitatea alocata lunar (50% din capacitatea totala) + 50 MW alocati in totalitate de OTS-ul roman la a doua licitatie + Capacitatea alocata anual ramasa dupa renuntari (50% din capacitatea totala)

\*\*\*\* 2 licitatii pe directia export Serbia. Rezultatele au fost prezentate sub forma: "prima licitatie/a doua licitatie/valori totale". De mentionat ca doi dintre participantii care a castigat capacitate la a doua licitatie pe directia export au castigat si in urma primei licitatii. Cei 50 MW disponibili la a doua licitatie s-au alocat in totalitate de OTS-ul roman.

### 11 - 15 Octombrie 2010

	Preturi [euro/MW/h] Rezultate	Cantitati [MW]						Participanti			
		TTC**	NTC**	ATC	Solicitat	Alocat	Cantitati finale***	Numar	C1 [%]	C3 [%]	HHI
Granita											
Ucraina export	-	0	0	0	0	-	50	-	-	-	-
Ucraina import ****	-	0/200	0/100	0/50/50	-/0/0/	-/0/0	50	-	-	-	-
Moldova export	-	-	-	-	0	-	-	-	-	-	-
Moldova import	-	245	245	0	0	-	245	-	-	-	-

\*\* valori totale

\*\*\* Cantitate finala = Capacitatea alocata lunar (100% din capacitatea totala)+ Capacitatea alocata anual ramasa dupa renuntari (100% din capacitatea totala)

\*\*\*\* 2 licitatii pe directia import Ucraina. Rezultatele au fost prezentate sub forma: "prima licitatie/a doua licitatie/valori totale". De mentionat ca nu au existat solicitari de capacitate la a doua licitatie.

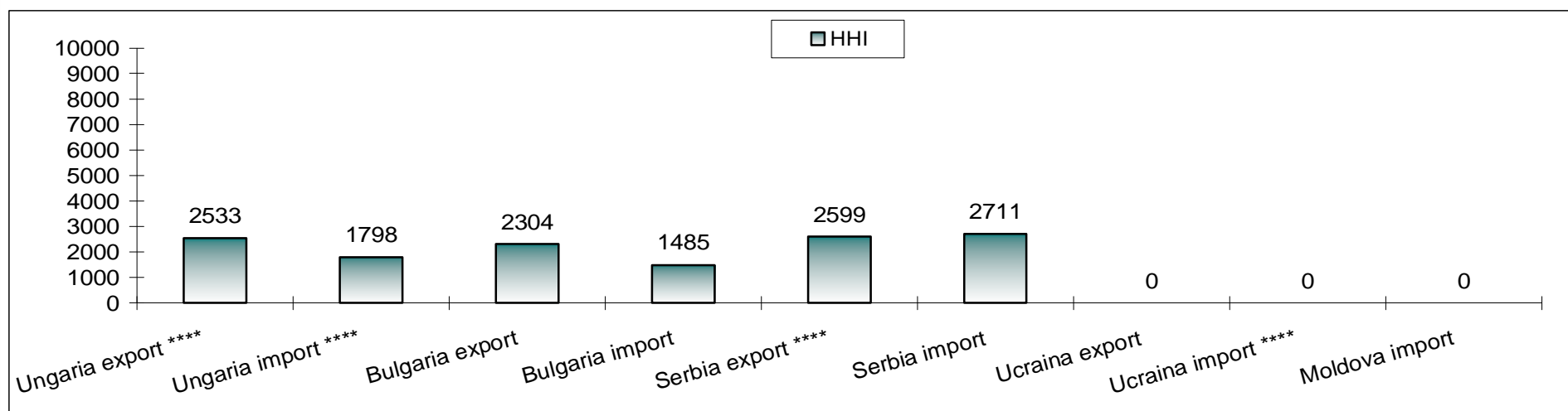
Public



# Capacitatea de transfer pe liniile de interconexiune

## Valorile HHI - Piata de alocare a capacitatilor de interconexiune

Perioada: 11 - 15 Octombrie 2010

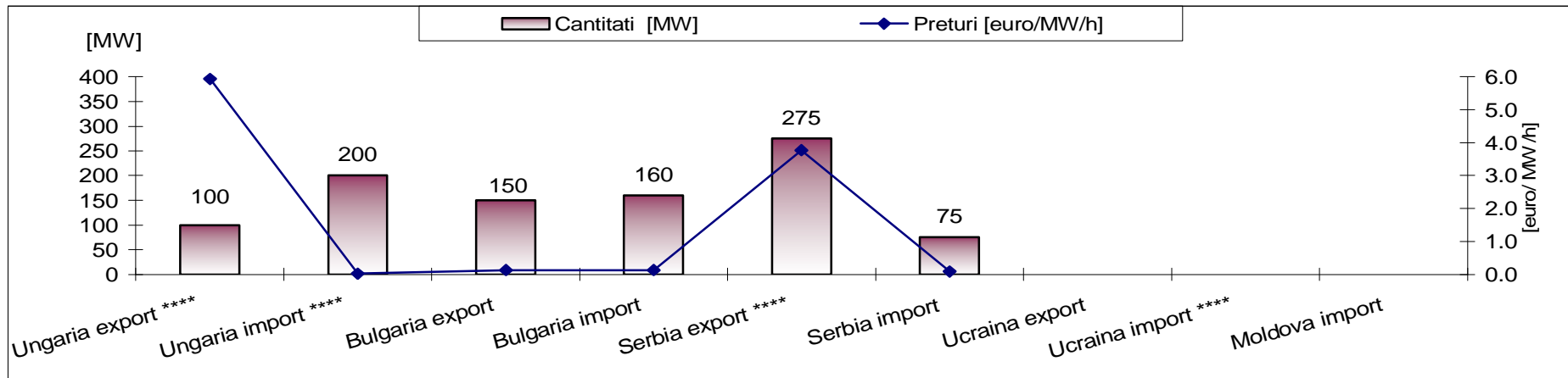




# Capacitatea de transfer pe liniile de interconexiune

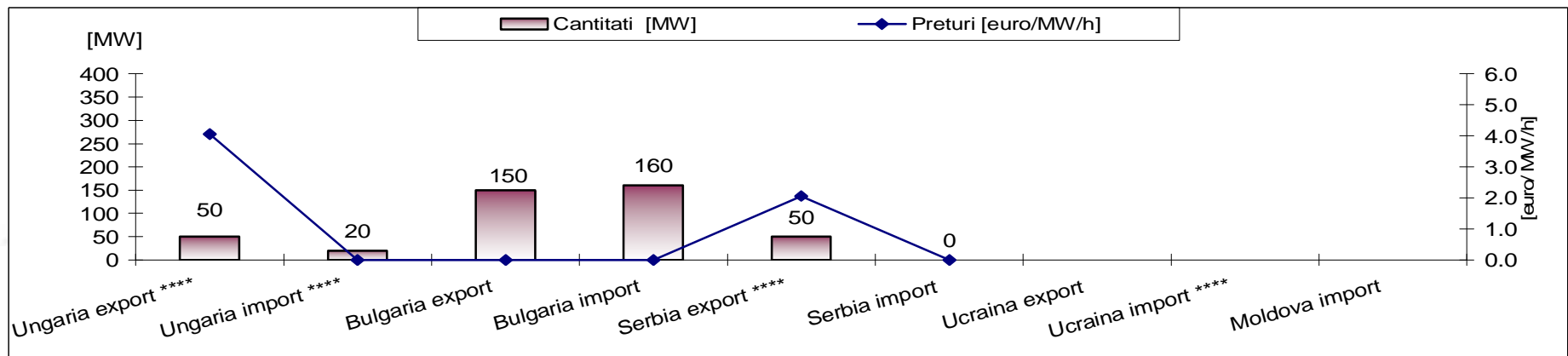
## Preturi si cantitati alocate prima licitatie

Perioada: 11 - 15 Octombrie 2010



## Preturi si cantitati alocate a doua licitatie

Perioada: 11 - 15 Octombrie 2010



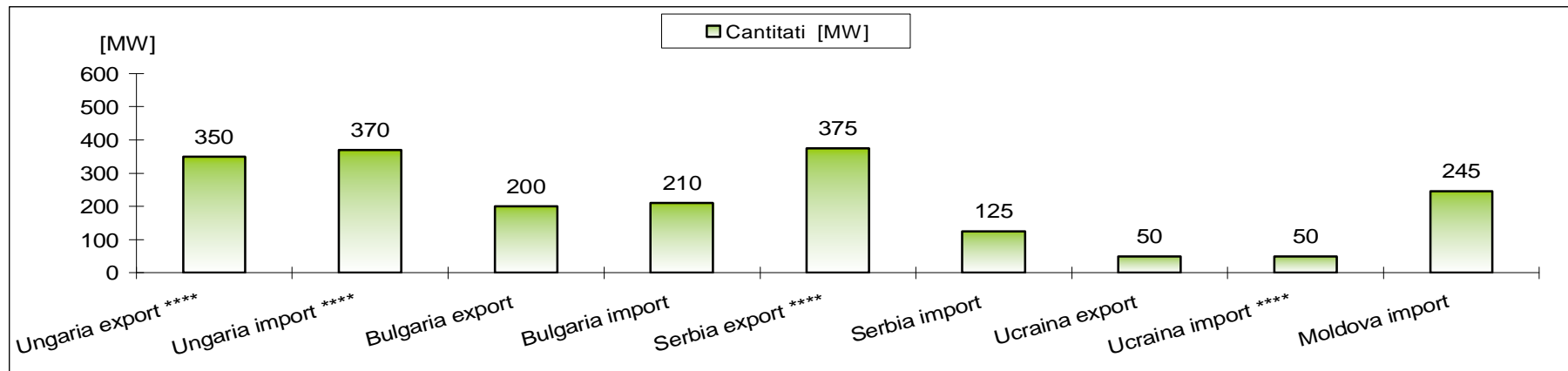
Public



# Capacitatea de transfer pe liniile de interconexiune

## Cantitati finale pe granite

Perioada: 11 - 15 Octombrie 2010





# Capacitatea de transfer pe liniile de interconexiune

## Alocarea lunara Rezultate 16 - 31 Octombrie 2010

### 16 - 31 Octombrie 2010

	Preturi [euro/MW/h]	Cantitati [MW]						Participantii			
	Rezultate	TTC**	NTC**	ATC	Solicitat	Alocat	Cantitati finale***	Numar	C1 [%]	C3 [%]	HHI
Granita											
Ungaria export	5.00	450	350	150	520	150	350	4	30	97	3222
Ungaria import	0.02	500	400	200	260	200	350	8	35	60	1875

\*\* valori totale

\*\*\* Cantitate finala = Capacitatea alocata lunar (100 % din capacitatea totala) + Capacitatea alocata anual ramasa dupa renuntari (100 % din capacitatea totala)

### 16 - 31 Octombrie 2010

	Preturi [euro/MW/h]	Cantitati [MW]						Participantii			
	Rezultate	TTC**	NTC**	ATC	Solicitat	Alocat	Cantitati finale***	Numar	C1 [%]	C3 [%]	HHI
Granita											
Bulgaria export	0.13	350	250	150	N/A	150	200	8	40	68	2304
Bulgaria import	0.13	350	250	160	N/A	160	210	9	25	56	1485

\*\* valori totale

\*\*\* Cantitate finala = Capacitatea alocata lunar (100% din capacitatea totala) + Capacitatea alocata anual ramasa dupa renuntari (50% din capacitatea totala)

### 16 - 31 Octombrie 2010

	Preturi [euro/MW/h]	Cantitati [MW]						Participantii			
	Rezultate	TTC**	NTC**	ATC	Solicitat	Alocat	Cantitati finale***	Numar	C1 [%]	C3 [%]	HHI
Granita											
Serbia export	3.77	800	700	275	576	275	325	7	40	81	2844
Serbia import	0.09	350	250	75	160	75	125	4	33	87	2711

\*\* valori totale (in perioada 16-17.10 NTC = 650 MW, TTC = 750 MW). Conform intelegerii incheiate cu OTS-ul sarb in perioada 18-31.10, NTC-ul s-a suplimentat cu 50 MW, capacitate alocata in totalitate de OTS-ul sarb.

\*\*\* Cantitate finala = Capacitatea alocata lunar (50% din capacitatea totala) + Capacitatea alocata anual ramasa dupa renuntari (50% din capacitatea totala)

### 16 - 31 Octombrie 2010

	Preturi [euro/MW/h]	Cantitati [MW]						Participantii			
	Rezultate	TTC**	NTC**	ATC	Solicitat	Alocat	Cantitati finale***	Numar	C1 [%]	C3 [%]	HHI
Granita											
Ucraina export	-	150	50	0	0	-	50	-	-	-	-
Ucraina import	0.00	200	100	50	40	40	90	2	63	100	5313
Moldova export	-	-	-	-	0	-	-	-	-	-	-
Moldova import	-	245	245	0	0	-	245	-	-	-	-

\*\* valori totale

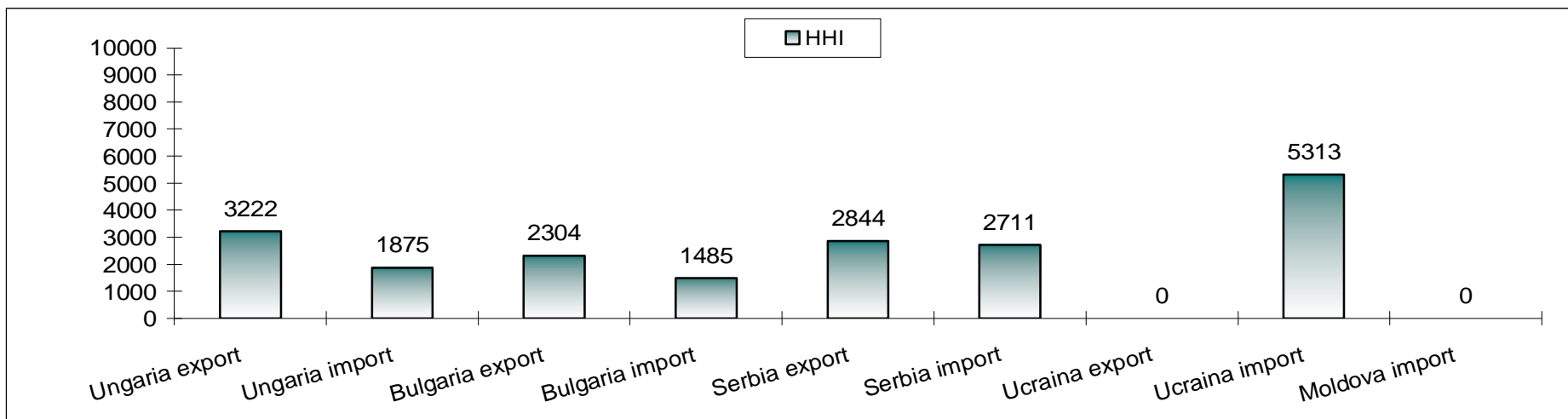
\*\*\* Cantitate finala = Capacitatea alocata lunar (100% din capacitatea totala)+ Capacitatea alocata anual ramasa dupa renuntari (100% din capacitatea totala)



# Capacitatea de transfer pe liniile de interconexiune

## Valorile HHI - Piata de alocare a capacitatilor de interconexiune

Perioada: 16 - 31 Octombrie 2010

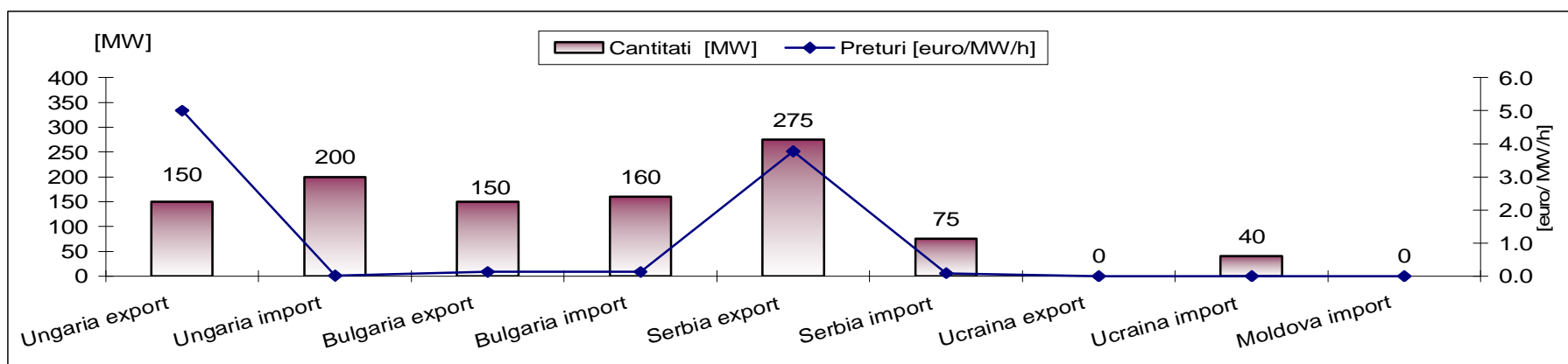




# Capacitatea de transfer pe liniile de interconexiune

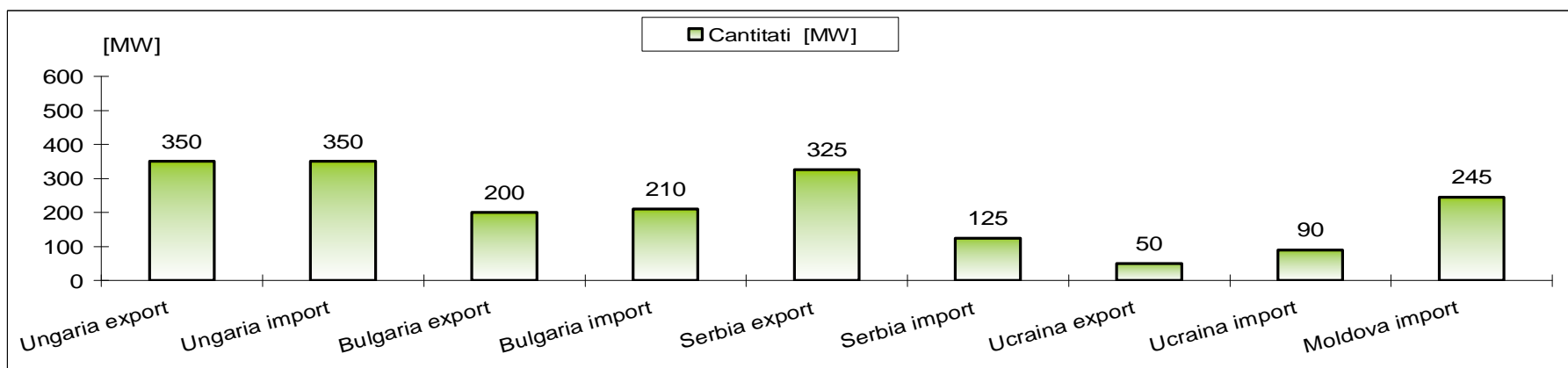
## Preturi si cantitati alocate

16 - 31 Octombrie 2010



## Cantitati finale pe granite

Perioada: 16 - 31 Octombrie 2010







# Capacitatea de transfer pe liniile de interconexiune

## Statistica ofertelor aferente licitatii lunare

oct.2010		1	2	3	4	5	6	7	8	9	10	11	12	13	14	15	16	17	18	19	20	21	22	23	24	25	26	27	28	29	30	31	
Ungaria export	Numar participantii ofertanti	15	15	15	15	15	15	15	15	15	15	15/8	15/8	15/8	15/8	15/8	15	15	15	15	15	15	15	15	15	15	15	15	15	15	15	15	15
	Numar participantii castigatori	5	5	5	3	3	3	3	3	3	3	3/3	3/3	3/3	3/3	3/3	4	4	4	4	4	4	4	4	4	4	4	4	4	4	4	4	4
	Numar oferte	43	43	43	39	39	39	39	39	39	39	39/18	39/18	39/18	39/18	39/18	39	39	39	39	39	39	39	39	39	39	39	39	39	39	39	39	39
Ungaria import	Numar participantii ofertanti	9	9	9	9	9	9	9	9	9	9	9/1	9/1	9/1	9/1	9/1	9	9	9	9	9	9	9	9	9	9	9	9	9	9	9	9	
	Numar participantii castigatori	9	9	9	9	9	9	9	9	9	9	8/1	8/1	8/1	8/1	8/1	8	8	8	8	8	8	8	8	8	8	8	8	8	8	8	8	
	Numar oferte	20	20	20	20	20	20	20	20	20	20	20/2	20/2	20/2	20/2	20/2	20	20	20	20	20	20	20	20	20	20	20	20	20	20	20	20	
Bulgaria export	Numar participantii ofertanti	*	*	*	*	*	*	*	*	*	*	*	*	*	*	*	*	*	*	*	*	*	*	*	*	*	*	*	*	*	*	*	*
	Numar participantii castigatori	6	6	6	-	-	-	-	-	-	-	8	8	8	8	8	8	8	8	8	8	8	8	8	8	8	8	8	8	8	8	8	
	Numar oferte	*	*	*	*	*	*	*	*	*	*	*	*	*	*	*	*	*	*	*	*	*	*	*	*	*	*	*	*	*	*	*	*
Bulgaria import	Numar participantii ofertanti	*	*	*	*	*	*	*	*	*	*	*	*	*	*	*	*	*	*	*	*	*	*	*	*	*	*	*	*	*	*	*	*
	Numar participantii castigatori	9	9	9	9	9	9	9	9	9	9	9	9	9	9	9	9	9	9	9	9	9	9	9	9	9	9	9	9	9	9	9	
	Numar oferte	*	*	*	*	*	*	*	*	*	*	*	*	*	*	*	*	*	*	*	*	*	*	*	*	*	*	*	*	*	*	*	*
Serbia export	Numar participantii ofertanti	-	10	10	11	11	11	11	11	11	11	11/7	11/7	11/7	11/7	11/7	11	11	11	11	11	11	11	11	11	11	11	11	11	11	11	11	
	Numar participantii castigatori	-	6	6	7	7	7	7	7	7	7	7/3	7/3	7/3	7/3	7/3	7	7	7	7	7	7	7	7	7	7	7	7	7	7	7	7	
	Numar oferte	-	32	32	32	32	32	32	32	32	32	33/14	33/14	33/14	33/14	33/14	33	33	33	33	33	33	33	33	33	33	33	33	33	33	33	33	
Serbia import	Numar participantii ofertanti	-	6	6	6	6	7	7	7	7	7	7	7	7	7	7	7	7	7	7	7	7	7	7	7	7	7	7	7	7	7	7	
	Numar participantii castigatori	-	5	5	5	5	4	4	4	4	4	4	4	4	4	4	4	4	4	4	4	4	4	4	4	4	4	4	4	4	4	4	
	Numar oferte	-	12	12	12	12	13	13	13	13	13	13	13	13	13	13	13	13	13	13	13	13	13	13	13	13	13	13	13	13	13	13	
Ucraina export	Numar participantii ofertanti	-	-	-	-	-	-	-	-	-	-	-	-	-	-	-	-	-	-	-	-	-	-	-	-	-	-	-	-	-	-	-	
	Numar participantii castigatori	-	-	-	-	-	-	-	-	-	-	-	-	-	-	-	-	-	-	-	-	-	-	-	-	-	-	-	-	-	-	-	
	Numar oferte	-	-	-	-	-	-	-	-	-	-	-	-	-	-	-	-	-	-	-	-	-	-	-	-	-	-	-	-	-	-	-	
Ucraina import	Numar participantii ofertanti	2	2	2	2	2	2	2	2	2	2	0	0	0	0	0	2	2	2	2	2	2	2	2	2	2	2	2	2	2	2	2	
	Numar participantii castigatori	2	2	2	2	2	2	2	2	2	2	0	0	0	0	0	2	2	2	2	2	2	2	2	2	2	2	2	2	2	2	2	
	Numar oferte	3	3	3	3	3	2	2	2	2	2	0	0	0	0	0	2	2	2	2	2	2	2	2	2	2	2	2	2	2	2	2	

oct.2010	Maxim	Minim
Numar participantii ofertanti	15	0
Numar participantii castigatori	9	0
Numar oferte	43	0

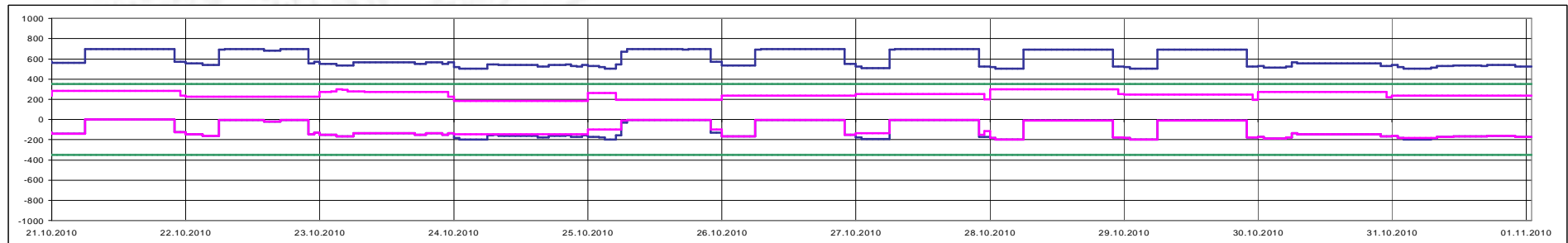
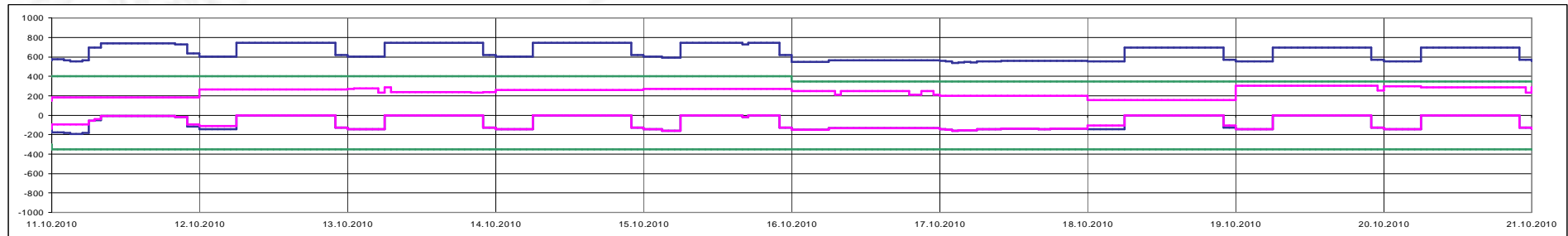
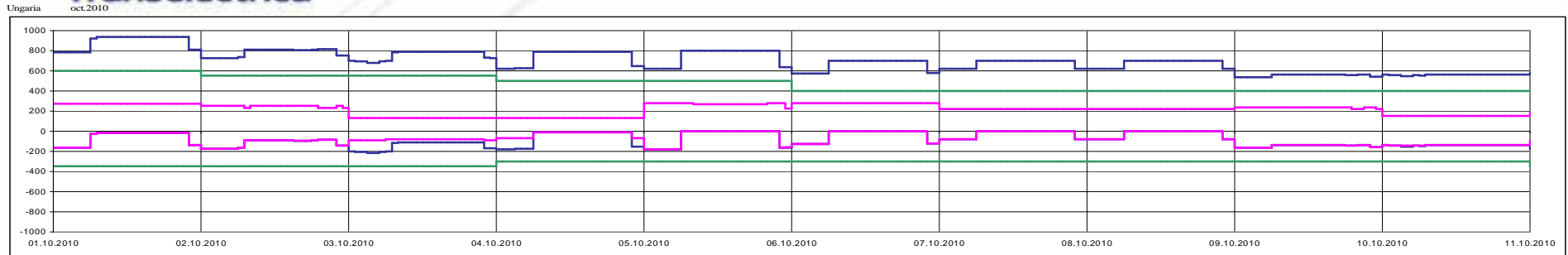
- Datele pe granita bulgara nu sunt disponibile.
- Datele pentru perioada 11-15.10 sunt prezentate sub forma "prima licitatie / a doua licitatie".

Public



# Capacitatea de transfer pe liniile de interconexiune

## Alocarea Zilnica pe granita Romania - Ungaria



**Capacitate Oferita la licitatia zilnica Import(+) / Export(-) [MW]**  
**Capacitate Alocata la licitatia zilnica Import(+) / Export(-) [MW]**  
**Capacitatea Neta de Transfer (NTC) Import(+) / Export(-) [MW]**

Public



# Capacitatea de transfer pe liniile de interconexiune

Alocarea Zilnică pe granița România - Ungaria

Pretul de închidere a licitației  
[Euro/MW/h] - Export

ziua	1	2	3	4	5	6	7	8	9	10	11	12	13	14	15	16	17	18	19	20	21	22	23	24	25	Max		
1	10.00	0.16	0.16	10.00	10.00	10.00	0.50	0.30	2.00	2.00	2.00	2.00	2.00	2.00	2.00	2.00	2.00	2.00	2.12	2.12	0.30	0.30	3.51	1.00		10.00		
2	0.04	0.04	0.04	0.04	0.04	0.04	0.04	0.06	0.06	0.06	0.06	0.06	0.06	0.06	0.06	0.06	0.06	0.06	0.06	0.10	0.10	0.10	0.04	0.01		0.10		
3	0.00	0.00	0.00	0.00	0.00	0.00	0.00	0.00	0.00	0.00	0.00	0.00	0.00	0.00	0.00	0.00	0.00	0.00	0.00	0.00	0.00	0.00	0.00	0.00		0.00		
4	0.00	0.00	0.00	0.00	0.00	0.00	0.03	0.03	0.03	0.03	0.03	0.03	0.03	0.03	0.03	0.03	0.03	0.03	0.03	0.03	0.03	0.03	0.03	0.00	0.00		0.03	
5	0.01	0.01	0.01	0.01	0.01	0.01	0.00	0.00	0.00	0.00	0.00	0.00	0.00	0.00	0.00	0.00	0.00	0.00	0.00	0.00	0.00	0.00	0.00	0.02	0.00		0.02	
6	1.00	1.00	1.00	1.00	1.00	1.00	0.00	0.00	0.00	0.00	0.00	0.00	0.00	0.00	0.00	0.00	0.00	0.00	0.00	0.00	0.00	0.00	0.00	1.00	0.03		1.00	
7	2.10	2.10	2.10	2.10	2.10	2.10	0.00	0.00	0.00	0.00	0.00	0.00	0.00	0.00	0.00	0.00	0.00	0.00	0.00	0.00	0.00	0.00	0.00	2.10	0.02		2.10	
8	0.03	0.03	0.03	0.03	0.03	0.03	0.00	0.00	0.00	0.00	0.00	0.00	0.00	0.00	0.00	0.00	0.00	0.00	0.00	0.00	0.00	0.00	0.00	0.03	0.03		0.03	
9	0.05	0.05	0.05	0.05	0.05	0.05	0.05	0.05	0.05	0.05	0.05	0.05	0.05	0.05	0.05	0.05	0.05	0.05	0.05	0.05	0.05	0.05	0.05	0.05	0.03		0.05	
10	0.01	0.00	0.00	0.00	0.00	0.00	0.00	0.01	0.01	0.01	0.01	0.01	0.01	0.01	0.01	0.01	0.01	0.01	0.01	0.01	0.01	0.01	0.01	0.01	0.01		0.01	
11	0.00	0.00	0.00	0.00	0.00	0.00	0.00	0.01	0.00	1.00	1.00	1.00	1.00	1.00	1.00	1.00	1.00	1.00	1.00	1.00	1.00	1.00	0.10	0.10	0.00	0.00		1.00
12	0.00	0.00	0.00	0.00	0.00	0.00	2.00	1.50	1.50	1.50	1.50	1.50	1.50	1.50	1.50	1.50	1.50	1.50	1.50	1.50	1.50	1.50	1.50	0.03	0.03		2.00	
13	0.01	0.01	0.01	0.01	0.01	0.01	1.00	1.00	4.00	4.00	4.00	4.00	4.00	4.00	4.00	4.00	4.00	4.00	4.00	4.00	4.00	4.00	1.00	1.00	0.10	0.10		4.00
14	0.10	0.10	0.03	0.01	0.01	0.01	1.00	1.00	1.00	1.00	1.00	1.00	1.00	1.00	1.00	1.00	1.00	1.00	1.00	1.00	1.00	1.00	1.00	0.10	0.10		1.00	
15	0.03	0.03	0.03	0.03	0.03	0.03	0.30	0.30	0.50	0.50	0.50	0.50	0.50	0.50	0.50	0.50	0.16	0.50	0.50	0.50	0.50	0.50	0.50	0.03	0.03		0.50	
16	0.03	0.03	0.03	0.03	0.03	0.03	0.03	0.03	0.03	0.03	0.03	0.03	0.03	0.03	0.03	0.03	0.03	0.03	0.03	0.03	0.03	0.03	0.03	0.03	0.03		0.03	
17	0.01	0.01	0.01	0.01	0.01	0.01	0.01	0.01	0.01	0.01	0.01	0.01	0.01	0.01	0.01	0.01	0.01	0.01	0.01	0.01	0.01	0.01	0.01	0.01	0.01		0.01	
18	0.00	0.00	0.00	0.00	0.00	0.00	1.00	1.00	1.00	1.00	1.00	1.00	1.00	1.00	1.00	1.00	1.00	1.00	1.00	1.00	1.00	1.00	1.00	0.00	0.00		1.00	
19	0.01	0.01	0.01	0.01	0.01	0.01	0.20	0.20	0.40	0.40	0.40	0.40	0.40	0.40	0.40	0.40	0.40	0.40	0.40	0.40	0.40	0.20	0.20	0.20	0.01		0.40	
20	0.05	0.05	0.02	0.05	0.05	0.02	1.50	1.50	2.50	2.50	2.50	2.50	2.50	2.50	2.50	2.50	2.50	2.50	2.50	2.50	2.50	1.50	1.50	0.05	0.05		2.50	
21	0.10	0.10	0.10	0.10	0.10	0.10	2.00	2.00	2.00	2.00	2.00	2.00	2.00	2.00	2.00	2.00	2.00	2.00	2.00	2.00	2.00	2.00	2.00	0.10	0.03		2.00	
22	0.03	0.03	0.03	0.02	0.02	0.02	1.00	1.00	1.00	1.00	1.00	1.00	1.00	1.00	1.00	1.00	1.00	1.00	1.00	1.00	1.00	1.00	1.00	0.10	0.03		1.00	
23	0.03	0.03	0.03	0.01	0.01	0.01	0.03	0.03	0.03	0.03	0.03	0.03	0.03	0.03	0.03	0.03	0.03	0.03	0.03	0.03	0.03	0.03	0.03	0.03	0.03		0.03	
24	0.00	0.00	0.00	0.00	0.00	0.00	0.00	0.00	0.00	0.00	0.00	0.00	0.00	0.00	0.00	0.00	0.00	0.00	0.00	0.00	0.00	0.00	0.00	0.00	0.00		0.00	
25	0.00	0.00	0.00	0.00	0.00	0.00	0.00	0.30	0.30	0.30	0.30	0.30	0.30	0.30	0.30	0.30	0.30	0.30	0.30	0.30	0.30	0.30	0.30	0.00	0.00		0.30	
26	0.10	0.10	0.10	0.10	0.10	0.10	0.30	0.30	0.30	0.30	0.30	0.30	0.30	0.30	0.30	0.30	0.30	0.30	0.30	0.30	0.30	0.30	0.30	0.10	0.01		0.30	
27	0.00	0.00	0.00	0.00	0.00	0.00	0.30	0.30	0.30	0.30	0.30	0.30	0.30	0.30	0.30	0.30	0.30	0.30	0.30	0.30	0.30	0.30	0.30	0.00	0.00		0.30	
28	0.03	0.03	0.03	0.03	0.03	0.03	17.00	17.00	17.00	17.00	17.00	17.00	17.00	17.00	17.00	17.00	17.00	17.00	17.00	17.00	17.00	17.00	17.00	0.03	0.01		17.00	
29	0.01	0.01	0.01	0.01	0.01	0.01	0.35	1.00	1.00	1.00	1.00	1.00	1.00	1.00	1.00	1.00	1.00	1.00	1.00	1.00	1.00	1.00	1.00	0.01	0.01		1.00	
30	0.01	0.01	0.01	0.01	0.01	0.01	0.05	0.05	0.05	0.05	0.05	0.05	0.05	0.05	0.05	0.05	0.05	0.05	0.05	0.05	0.05	0.05	0.05	0.01	0.01		0.05	
31	0.01	0.01	0.00	0.00	0.00	0.00	0.00	0.00	0.01	0.01	0.01	0.01	0.01	0.01	0.01	0.01	0.01	0.01	0.01	0.01	0.01	0.01	0.01	0.01	0.01	0.01		0.01

Ungaria oct.2010

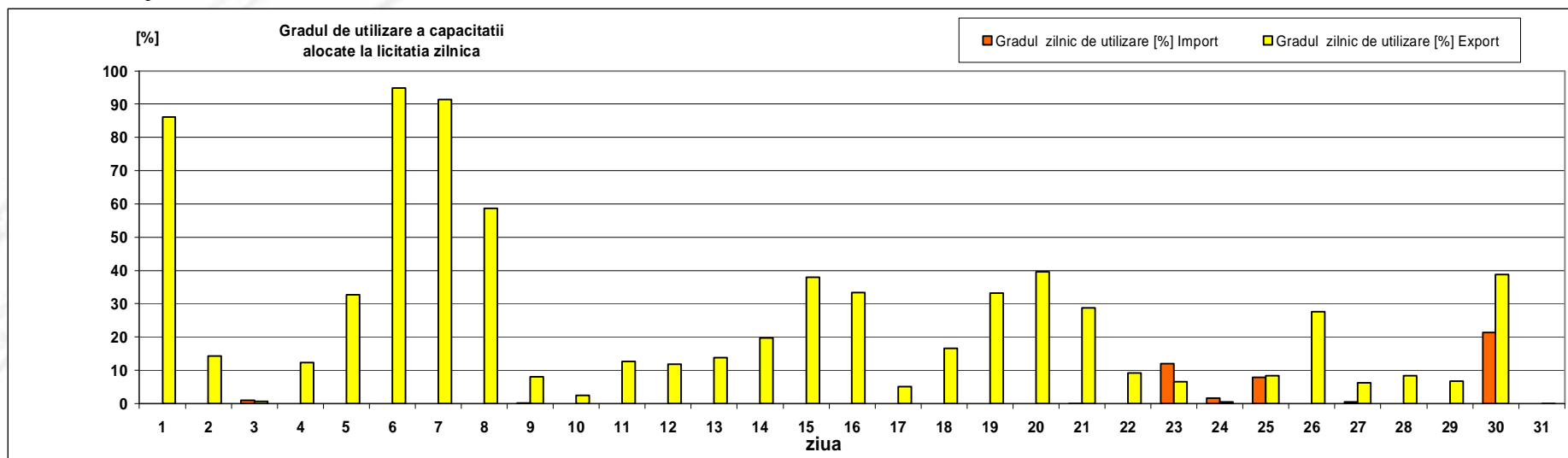


# Capacitatea de transfer pe liniile de interconexiune

Alocarea Zilnica pe granita Romania - Ungaria

Gradul de utilizare a capacitatii alocate la licitatia zilnica

octombrie 2010 Ungaria



Gradul zilnic de utilizare [%]

oct.2010	1	2	3	4	5	6	7	8	9	10	11	12	13	14	15	16	17	18	19	20	21	22	23	24	25	26	27	28	29	30	31
Import	0.00	0.00	1.03	0.00	0.00	0.00	0.00	0.00	0.18	0.00	0.00	0.00	0.00	0.00	0.00	0.00	0.00	0.00	0.00	0.00	0.03	0.00	12.05	1.58	7.95	0.00	0.50	0.00	0.00	21.29	0.00
Export	86.10	14.20	0.59	12.27	32.67	94.85	91.41	58.59	8.12	2.42	12.67	11.90	13.80	19.75	38.03	33.39	5.02	16.60	33.22	39.67	28.82	9.24	6.60	0.51	8.35	27.70	6.19	8.43	6.74	38.83	0.05

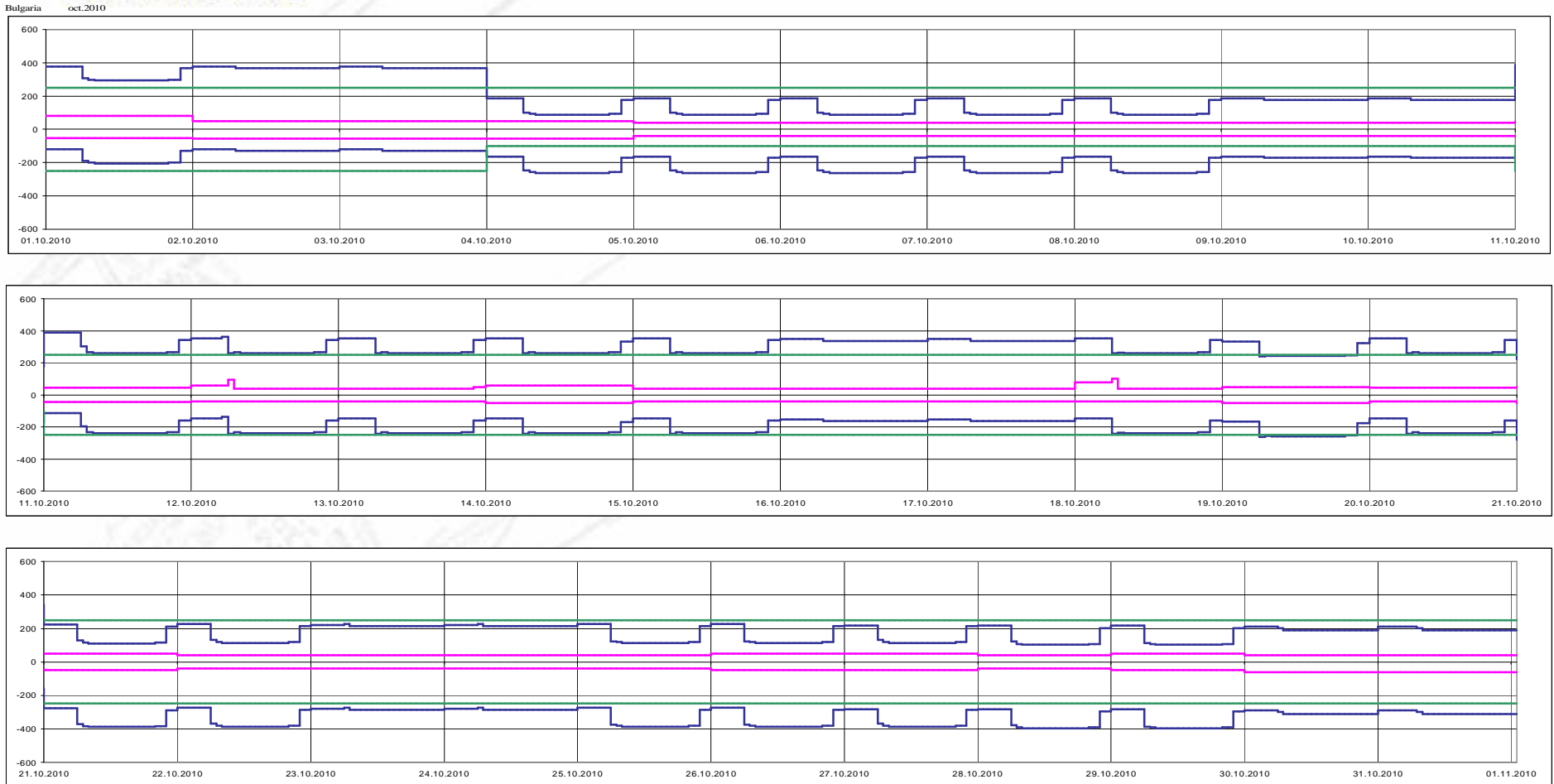
Gradul de utilizare a capacitatii alocate la licitatiile zilnice, calculat la nivel lunar, ca raport intre suma capacitatilor zilnice notificate si suma capacitatilor zilnice alocate are valorile:

- Import 1.55 [%]
- Export 19.02 [%]



# Capacitatea de transfer pe liniile de interconexiune

## Alocarea Zilnica pe granita Romania - Bulgaria



Capacitate Oferita la licitatia zilnica Import(+) / Export(-) [MW]  
Capacitate Alocata la licitatia zilnica Import(+) / Export(-) [MW]  
Capacitatea Neta de Transfer (NTC) Import(+) / Export(-) [MW]

Public

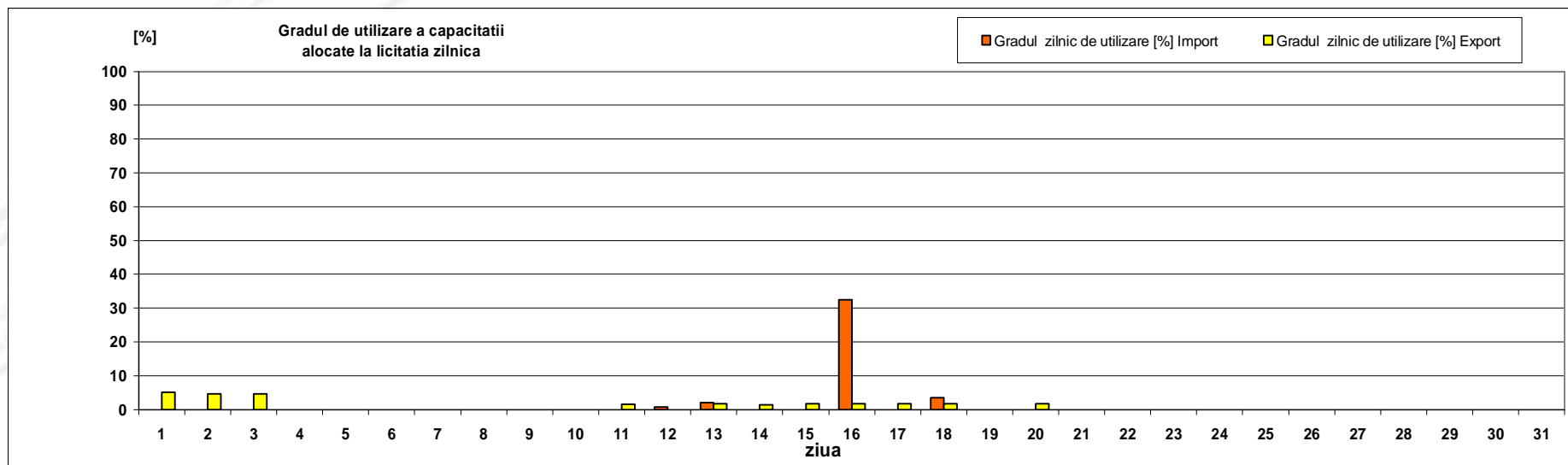


# Capacitatea de transfer pe liniile de interconexiune

## Alocarea Zilnica pe granita Romania - Bulgaria

### Gradul de utilizare a capacitatii alocate la licitatia zilnica

octombrie 2010 Bulgaria



Gradul zilnic de utilizare [%]

oct.2010	1	2	3	4	5	6	7	8	9	10	11	12	13	14	15	16	17	18	19	20	21	22	23	24	25	26	27	28	29	30	31
Import	0.00	0.00	0.00	0.00	0.00	0.00	0.00	0.00	0.00	0.00	0.00	0.88	2.04	0.00	0.00	32.50	0.00	3.57	0.00	0.00	0.00	0.00	0.00	0.00	0.00	0.00	0.00	0.00	0.00	0.00	
Export	5.14	4.75	4.75	0.00	0.00	0.00	0.00	0.00	0.00	0.00	1.57	0.00	1.74	1.40	1.74	1.74	1.74	1.74	0.00	1.74	0.00	0.00	0.00	0.00	0.00	0.00	0.00	0.00	0.00		

Gradul de utilizare a capacitatii alocate la licitatiile zilnice, calculat la nivel lunar, ca raport intre suma capacitatilor zilnice notificate si suma capacitatilor zilnice alocate are valorile:

- Import 1.14[%]
- Export 0.98 [%]



# Capacitatea de transfer pe liniile de interconexiune

## Statistica ofertelor aferente licitatiilor zilnice

octombrie 2010	Licitatii zilnice	1	2	3	4	5	6	7	8	9	10	11	12	13	14	15	16	17	18	19	20	21	22	23	24	25	26	27	28	29	30	31
Ungaria Export	Numar maxim participanti ofertanti	9	6	3	3	8	9	7	7	7	4	4	6	5	7	8	7	5	4	7	7	7	7	7	4	4	6	6	7	7	7	5
	Numar maxim participanti castigatori	5	5	3	3	8	5	4	5	5	4	4	6	5	5	7	6	5	4	6	6	5	5	7	4	4	5	6	6	6	6	5
	Numar maxim oferte	-	-	-	-	-	-	-	-	-	-	-	-	-	-	-	-	-	-	-	-	-	-	-	-	-	-	-	-	-	-	-
Ungaria Import	Numar maxim participanti ofertanti	7	7	3	3	7	7	6	6	8	4	5	7	6	7	7	8	5	4	8	8	8	7	8	5	6	6	7	8	7	8	6
	Numar maxim participanti castigatori	7	7	3	3	7	7	6	6	8	4	5	7	6	7	7	8	5	4	8	8	8	7	8	5	6	6	7	8	7	8	6
	Numar maxim oferte	-	-	-	-	-	-	-	-	-	-	-	-	-	-	-	-	-	-	-	-	-	-	-	-	-	-	-	-	-	-	-
Bulgaria Export	Numar maxim participanti ofertanti	3	3	3	2	2	2	2	2	2	2	2	2	2	2	2	2	2	2	2	2	2	2	2	2	2	2	2	2	2	3	3
	Numar maxim participanti castigatori	3	3	3	2	2	2	2	2	2	2	2	2	2	2	2	2	2	2	2	2	2	2	2	2	2	2	2	2	2	3	3
	Numar maxim oferte	5	5	5	3	2	2	2	2	2	2	2	2	3	4	4	3	3	3	2	4	2	2	2	2	2	2	2	2	2	3	3
Bulgaria Import	Numar maxim participanti ofertanti	2	2	2	2	2	2	2	2	2	2	2	2	3	2	2	2	2	2	2	2	2	2	2	2	2	2	2	2	2	2	2
	Numar maxim participanti castigatori	2	2	2	2	2	2	2	2	2	2	2	2	3	2	2	2	2	2	2	2	2	2	2	2	2	2	2	2	2	2	2
	Numar maxim oferte	4	2	2	3	2	2	2	2	2	2	2	3	3	3	2	2	2	3	2	4	2	2	2	2	2	2	2	2	2	2	2

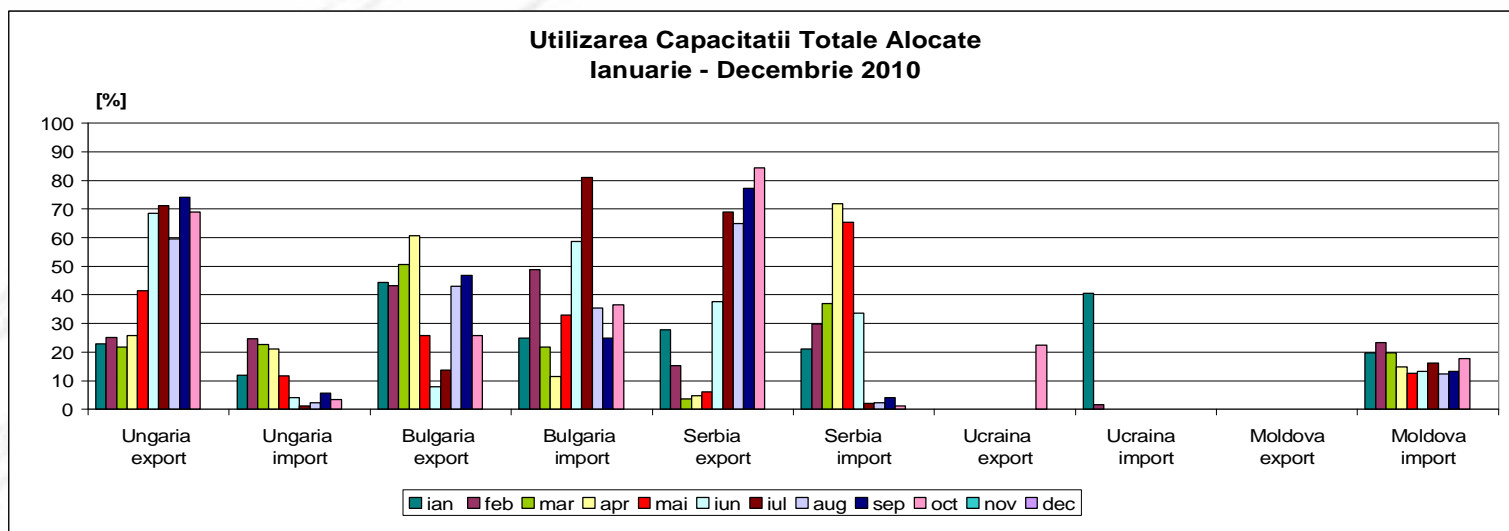
Observatii:

- Valorile reprezinta maximele orare dintr-o zi
- In cazul licitatiilor pe granita cu Ungaria nu sunt disponibile informatii referitoare la numarul de oferte.

**Public**

# Capacitatea de transfer pe liniile de interconexiune

## Gradul de utilizare a capacitatii totale alocate



[%]	Ungaria export	Ungaria import	Bulgaria export	Bulgaria import	Serbia export	Serbia import	Ucraina export	Ucraina import	Moldova export	Moldova import
ian	22.86	11.96	44.27	24.90	27.86	21.02	0.00	40.66	-	19.71
feb	25.01	24.63	43.18	48.92	15.20	29.79	0.00	1.69	-	23.37
mar	21.68	22.67	50.65	21.69	3.62	36.94	0.00	0.00	-	19.76
apr	25.84	21.10	60.76	11.47	4.79	71.82	0.00	0.00	-	14.78
mai	41.37	11.69	25.84	33.02	6.22	65.39	0.00	0.00	-	12.65
iun	68.59	4.19	7.79	58.71	37.57	33.52	0.00	0.00	-	13.18
iul	71.33	1.16	13.76	81.10	69.02	2.00	0.00	0.00	-	16.24
aug	59.46	2.21	42.93	35.53	65.00	2.39	0.00	0.00	-	12.42
sep	74.05	5.61	46.80	24.97	77.23	4.21	0.00	0.00	-	13.36
oct	68.99	3.47	25.82	36.51	84.36	1.19	22.55	0.00	-	17.67
nov										
dec										
<b>media</b>	<b>47.92</b>	<b>10.87</b>	<b>36.18</b>	<b>37.68</b>	<b>39.08</b>	<b>26.83</b>	<b>2.26</b>	<b>4.24</b>	<b>-</b>	<b>16.31</b>

varianta A

La nivelul lunii octombrie, aplicand varianta A de calcul, cele mai mari valori ale gradului de utilizare se observa la export pe granita cu Serbia si pe cea cu Ungaria, unde acestea sunt peste 65%. Comparativ cu primele luni ale anului, se mentine scaderea accentuata a gradului de utilizare la import din Serbia si cresterea acestuia la export. Pe granita cu Bulgaria se inregistreaza o scadere a gradului de utilizare la export si cresterea acestuia la import.

### Varianta A

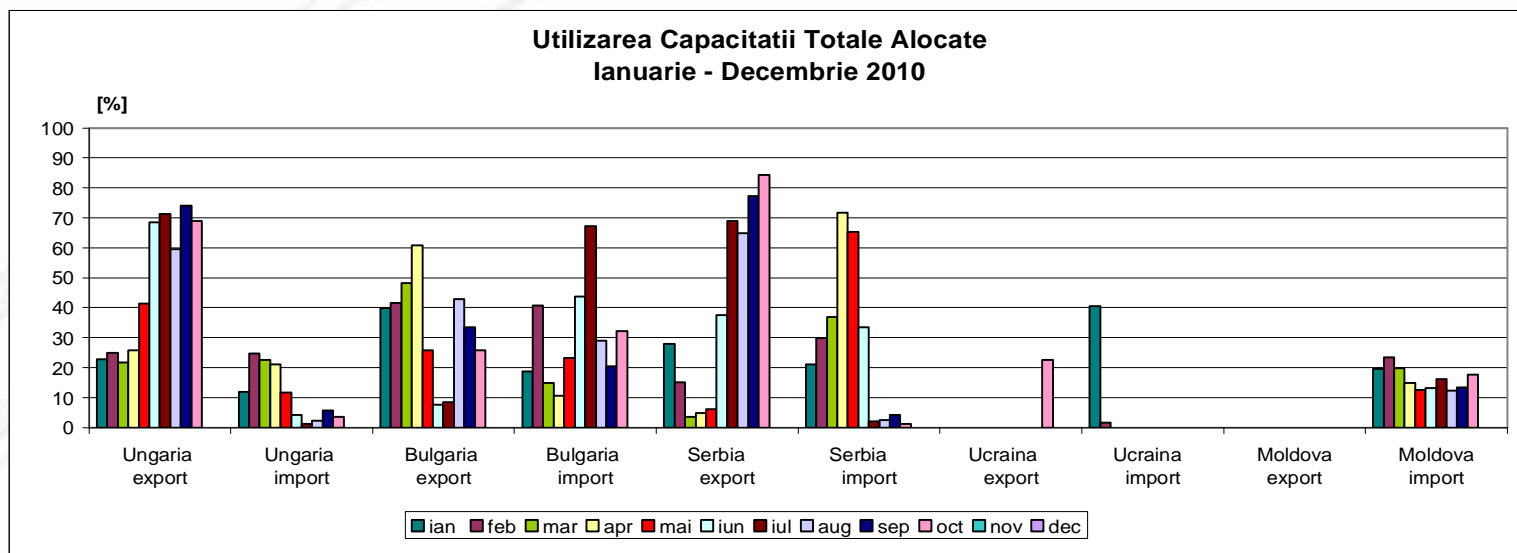
#### de calcul:

Gradul de utilizare a capacitatii totale alocate pe o granita si directie, reprezinta raportul exprimat procentual dintre energia aferenta schimburilor comerciale realizate (notificate) la nivelul unei luni si energia corespunzatoare capacitatilor alocate, de catre partea romana si vecina, catre participantii cu drept de utilizare a acestuia (care au corespondent de partea cealalta a granitei).



# Capacitatea de transfer pe liniile de interconexiune

## Gradul de utilizare a capacitatii totale alocate



[%]	Ungaria export	Ungaria import	Bulgaria export	Bulgaria import	Serbia export	Serbia import	Ucraina export	Ucraina import	Moldova export	Moldova import
ian	22.86	11.96	39.85	18.65	27.86	21.02	0.00	40.66	-	19.71
feb	25.01	24.63	41.64	40.78	15.20	29.79	0.00	1.69	-	23.37
mar	21.68	22.67	48.12	14.90	3.62	36.94	0.00	0.00	-	19.76
apr	25.84	21.10	60.76	10.51	4.79	71.82	0.00	0.00	-	14.78
mai	41.37	11.69	25.84	23.15	6.22	65.39	0.00	0.00	-	12.65
iun	68.59	4.19	7.71	43.78	37.57	33.52	0.00	0.00	-	13.18
iul	71.33	1.16	8.54	67.26	69.02	2.00	0.00	0.00	-	16.24
aug	59.46	2.21	42.93	28.94	65.00	2.39	0.00	0.00	-	12.42
sep	74.05	5.61	33.50	20.37	77.23	4.21	0.00	0.00	-	13.36
oct	68.99	3.47	25.82	32.29	84.36	1.19	22.55	0.00	-	17.67
nov										
dec										
<b>media</b>	<b>47.92</b>	<b>10.87</b>	<b>33.47</b>	<b>30.06</b>	<b>39.08</b>	<b>26.83</b>	<b>2.26</b>	<b>4.24</b>	<b>-</b>	<b>16.31</b>

variante B

### Varianta B

#### de calcul:

Gradul de utilizare a capacitatii totale alocate pe o granita si directie, reprezinta raportul exprimat procentual dintre energia aferenta schimburilor comerciale realizate (notificate) la nivelul unei luni si energia corespunzatoare capacitatii totale alocate de catre partea romana si vecina catre toti participantii, indiferent daca exista sau nu un corespondent de cealalta parte a granitei.

In aceasta varianta de calcul valorile obtinute sunt mai mici pe granita cu Bulgaria import, aceasta fiind singura diferenta fata de varianta A de calcul. Calculele au fost efectuate pe baza rezultatelor la licitatie transmisa de OTS-ul bulgar.

**Public**



## Persoane de contact

**Transelectrica - Serviciul Monitorizare Piete**

**Persoane de contact : Octavia Unguroiu  
Mihaela Petrescu  
Ioana Craciun**

**Transelectrica - Serviciul de Programare si Analiza Functionarii**

**Persoane de contact : Emanuel Ionita**

**Email: [monitorizare@transelectrica.ro](mailto:monitorizare@transelectrica.ro)**

**Phone: 021 3035636; 021 3035633; 021 3035668; 021 3035655;**

**Fax:021 3035630**